

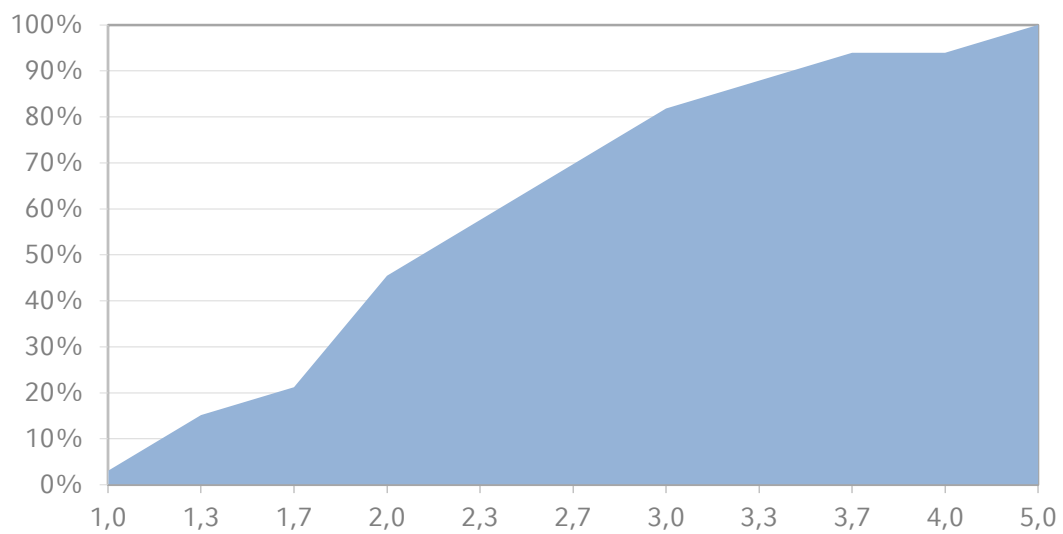
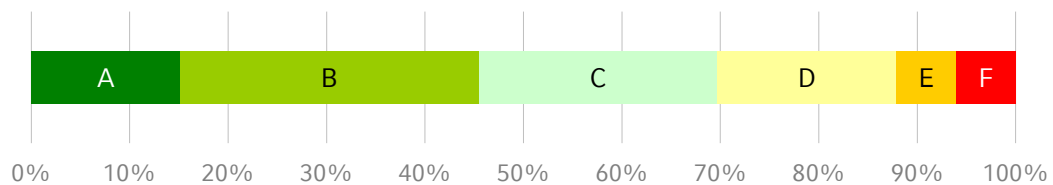


Advanced Human Resource Development (Vorlesung & Übung)

Wintersemester 2016/17

Gesamtzahl Prüfungen: 33
Bestandene Prüfungen: 31
Bestehensquote: 93,9%

Grade	Anzahl	bis Note
A	5	1,3
B	10	2,0
C	8	2,7
D	6	3,3
E	2	3,7

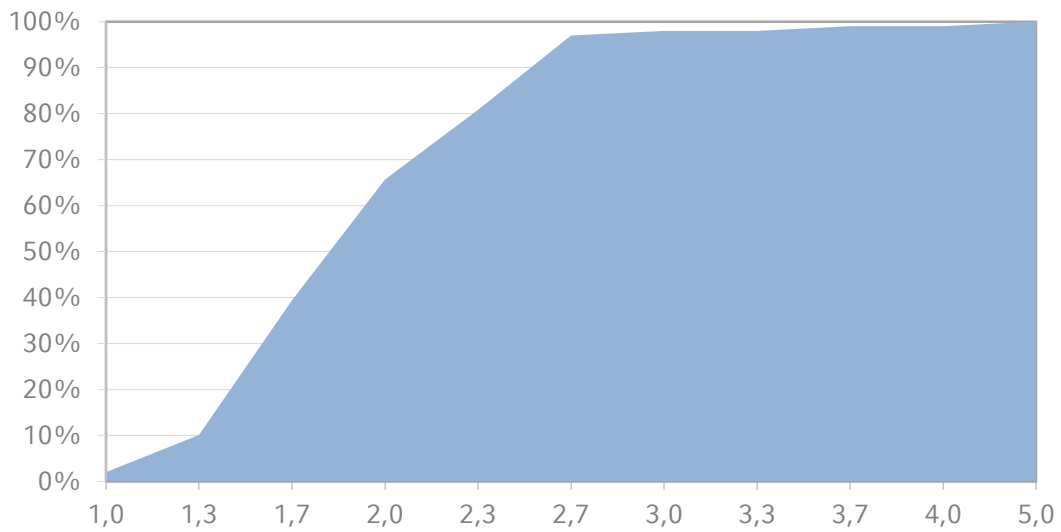
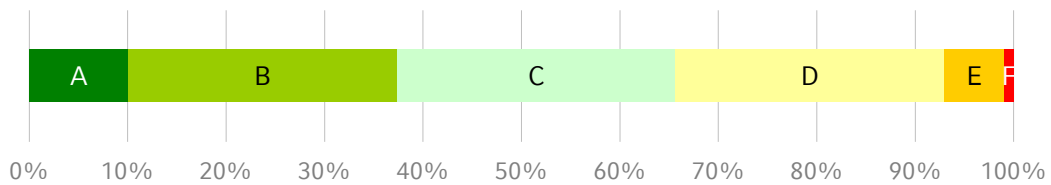


Advanced Risk Management (Seminar & Proseminar)

Wintersemester 2016/17

Gesamtzahl Prüfungen: 99
Bestandene Prüfungen: 98
Bestehensquote: 99,0%

Grade	Anzahl	bis Note
A	10	1,3
B	27	1,7
C	28	2,0
D	27	2,5
E	6	3,4



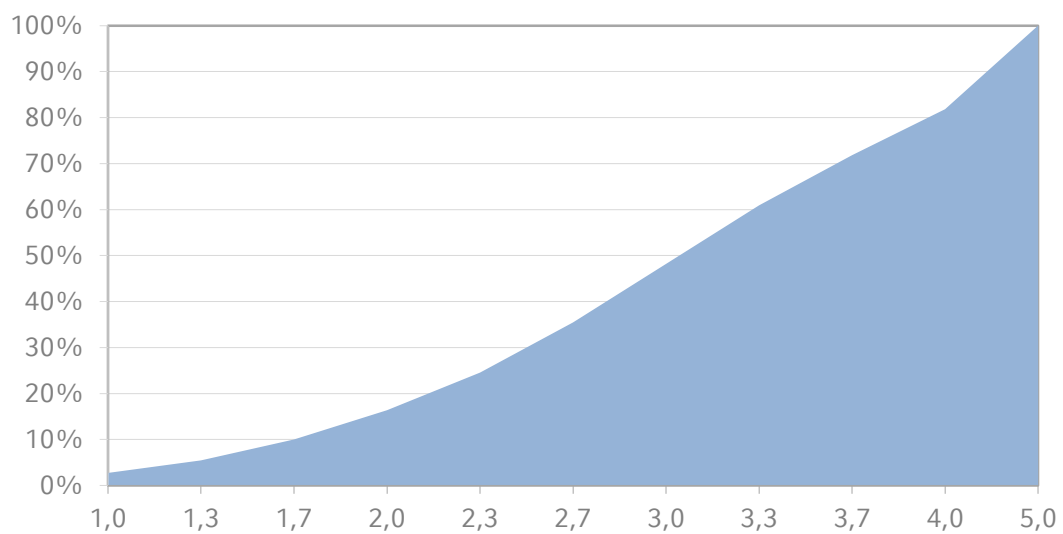
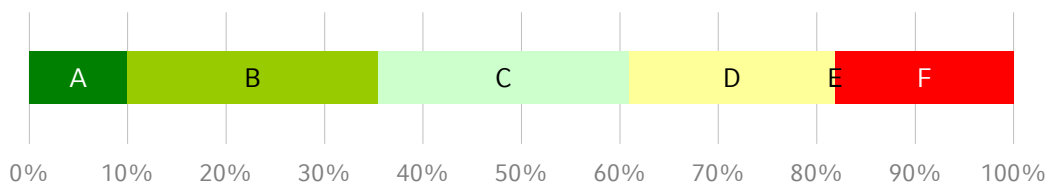


Außenhandelstheorie und -politik (Vorlesung & Übung)

Wintersemester 2016/17

Gesamtzahl Prüfungen: 110
Bestandene Prüfungen: 90
Bestehensquote: 81,8%

Grade	Anzahl	bis Note
A	11	1,7
B	28	2,7
C	28	3,3
D	23	4,0
E	0	-

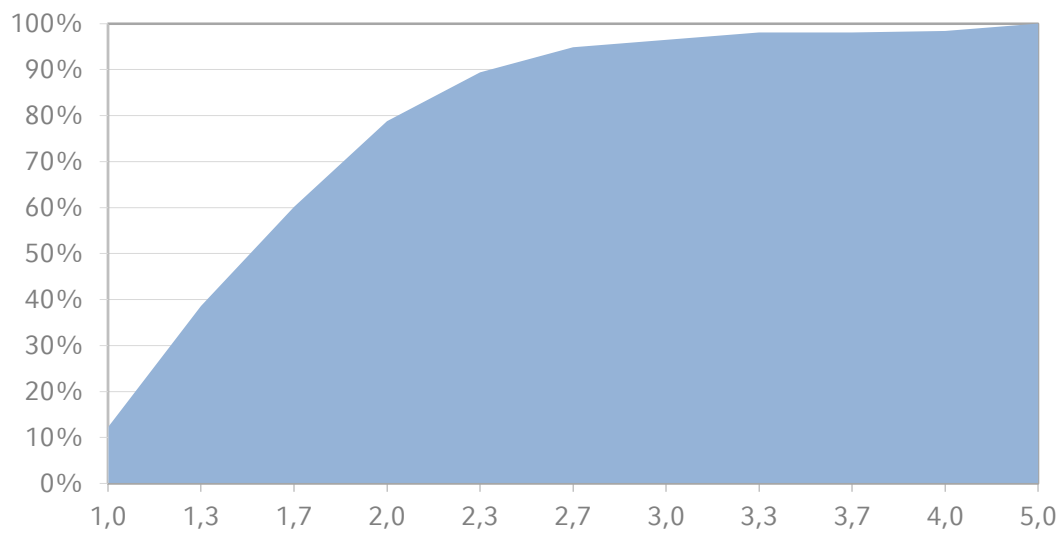
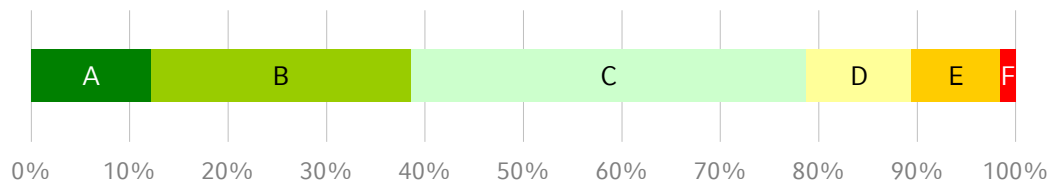




Bachelorarbeit Wintersemester 2016/17

Gesamtzahl Prüfungen: 311
Bestandene Prüfungen: 306
Bestehensquote: 98,4%

Grade	Anzahl	bis Note
A	38	1,0
B	82	1,3
C	125	2,0
D	33	2,3
E	28	4,0



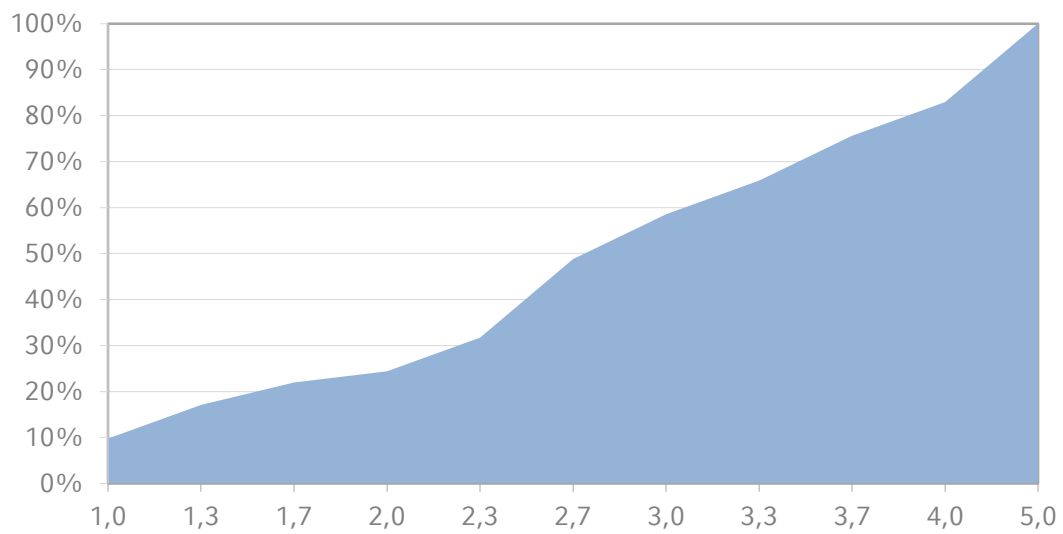
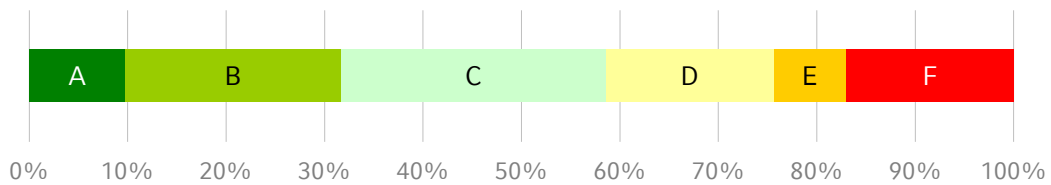


Bank Analysis (Vorlesung)

Wintersemester 2016/17

Gesamtzahl Prüfungen: 41
Bestandene Prüfungen: 34
Bestehensquote: 82,9%

Grade	Anzahl	bis Note
A	4	1,0
B	9	2,3
C	11	3,0
D	7	3,7
E	3	4,0



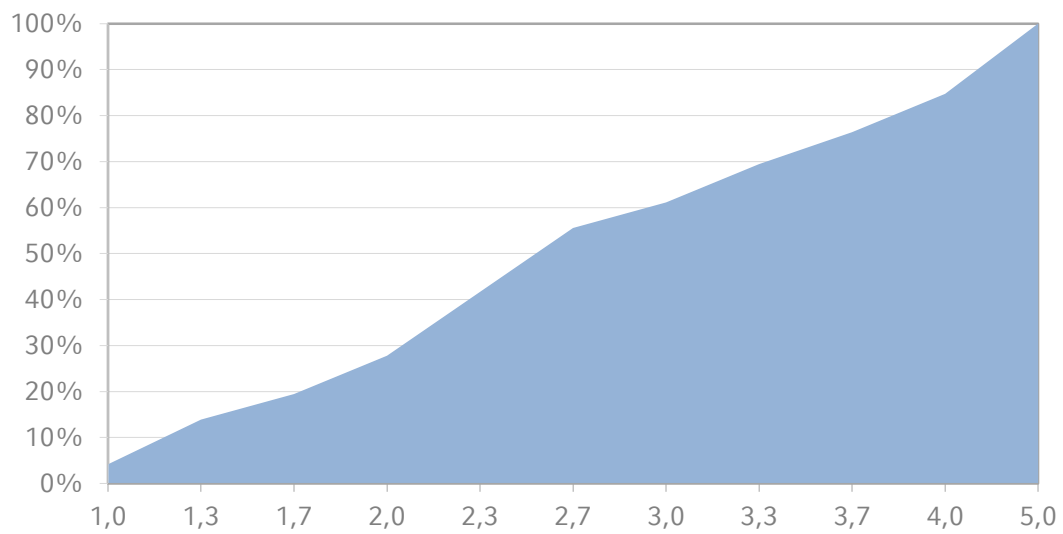
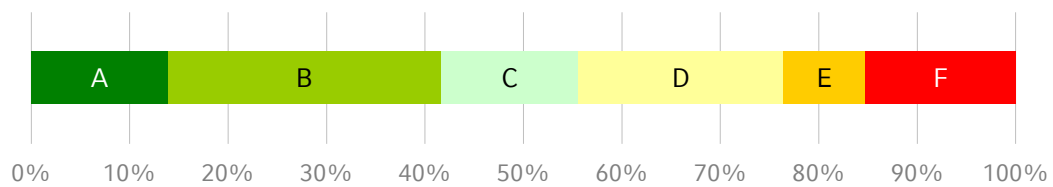


Bildungsökonomie (Vorlesung & Übung)

Wintersemester 2016/17

Gesamtzahl Prüfungen: 72
Bestandene Prüfungen: 61
Bestehensquote: 84,7%

Grade	Anzahl	bis Note
A	10	1,3
B	20	2,3
C	10	2,7
D	15	3,7
E	6	4,0



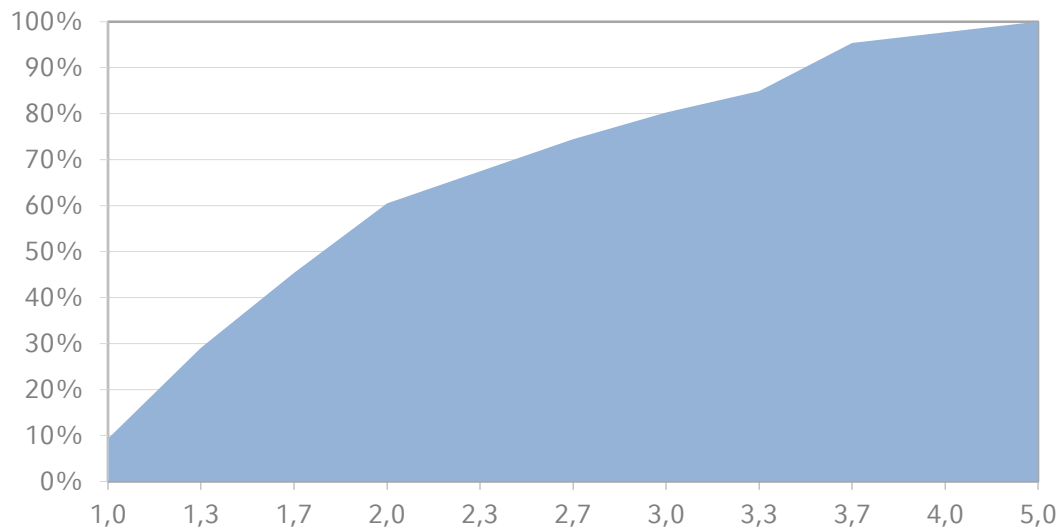
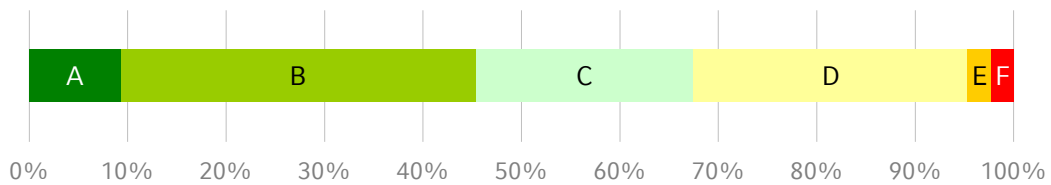


Change Management (Vorlesung)

Wintersemester 2016/17

Gesamtzahl Prüfungen: 86
Bestandene Prüfungen: 84
Bestehensquote: 97,7%

Grade	Anzahl	bis Note
A	8	1,0
B	31	1,7
C	19	2,3
D	24	3,7
E	2	4,0



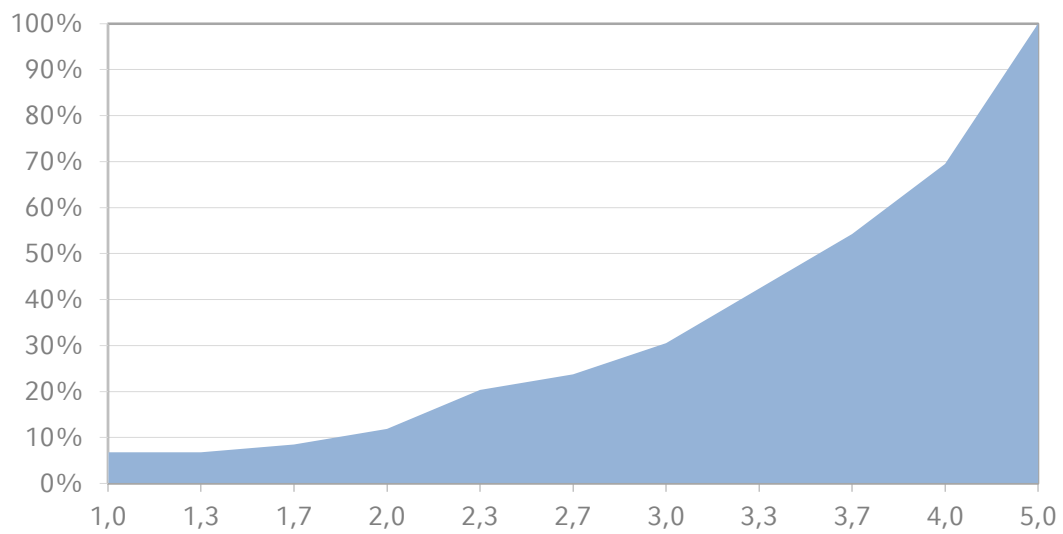
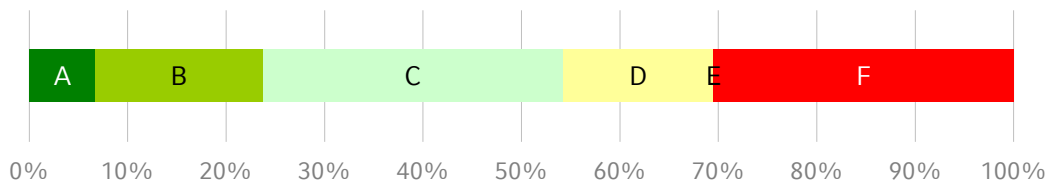


Commercial Banking (Vorlesung & Übung)

Wintersemester 2016/17

Gesamtzahl Prüfungen: 59
Bestandene Prüfungen: 41
Bestehensquote: 69,5%

Grade	Anzahl	bis Note
A	4	1,0
B	10	2,7
C	18	3,7
D	9	4,0
E	0	-





Competition & Strategy (Vorlesung)

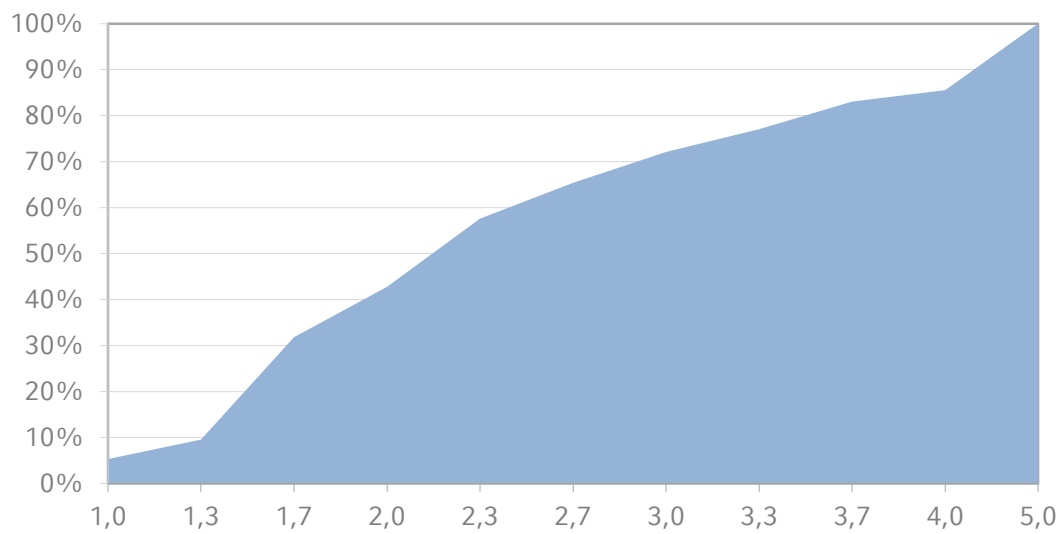
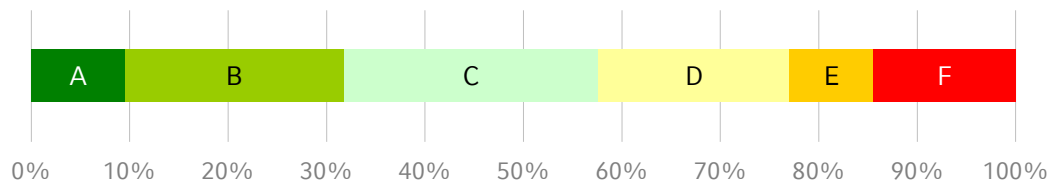
Wintersemester 2016/17

Gesamtzahl Prüfungen: 283

Bestandene Prüfungen: 242

Bestehensquote: 85,5%

Grade	Anzahl	bis Note
A	27	1,3
B	63	1,7
C	73	2,3
D	55	3,3
E	24	4,0



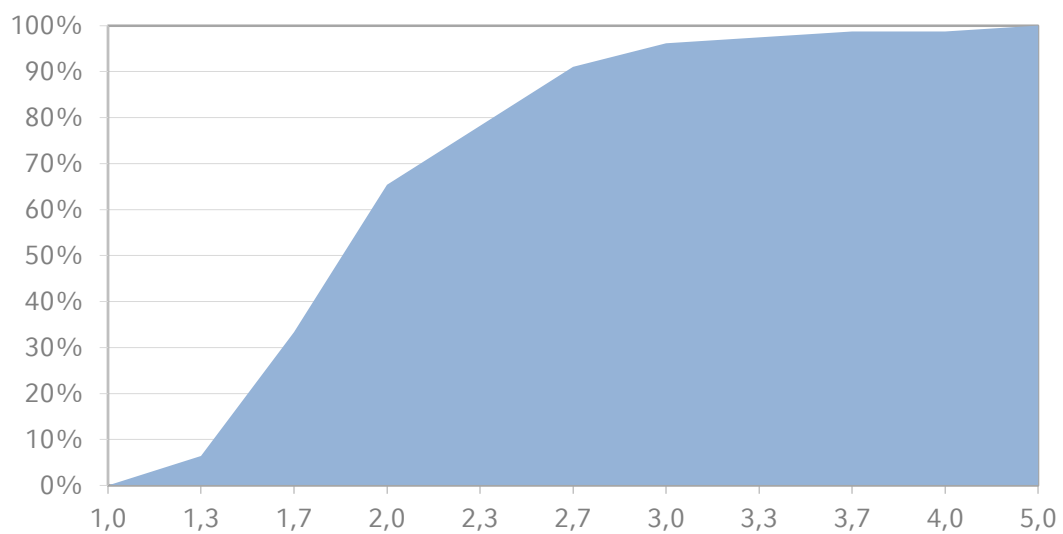
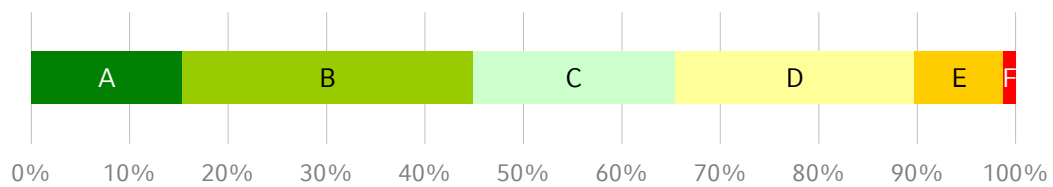


Convincing Stakeholders (Seminar & Proseminar)

Wintersemester 2016/17

Gesamtzahl Prüfungen: 78
Bestandene Prüfungen: 77
Bestehensquote: 98,7%

Grade	Anzahl	bis Note
A	12	1,4
B	23	1,8
C	16	2,0
D	19	2,7
E	7	3,5



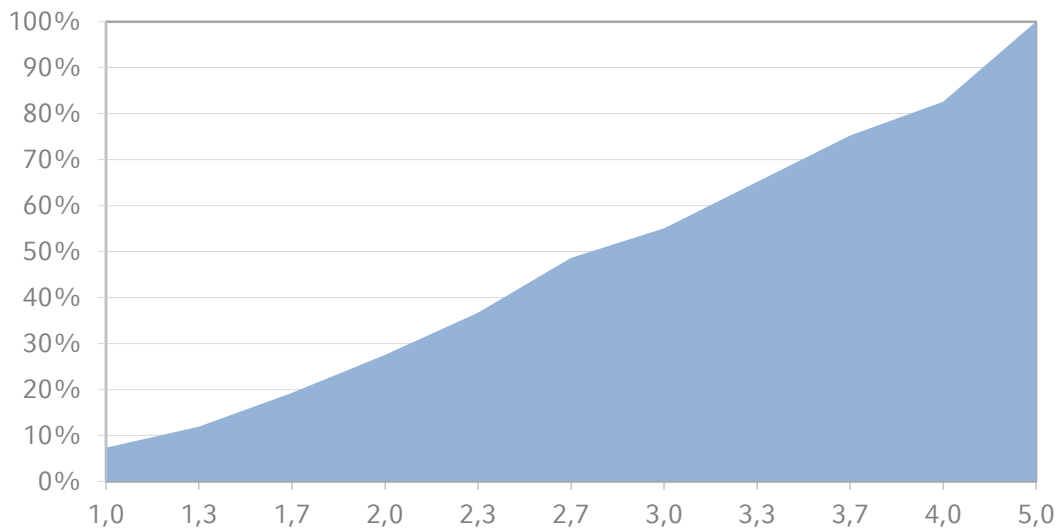
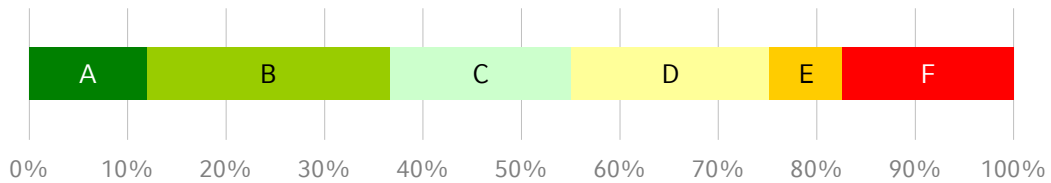


Corporate Finance (Vorlesung & Übung)

Wintersemester 2016/17

Gesamtzahl Prüfungen: 109
Bestandene Prüfungen: 90
Bestehensquote: 82,6%

Grade	Anzahl	bis Note
A	13	1,3
B	27	2,3
C	20	3,0
D	22	3,7
E	8	4,0



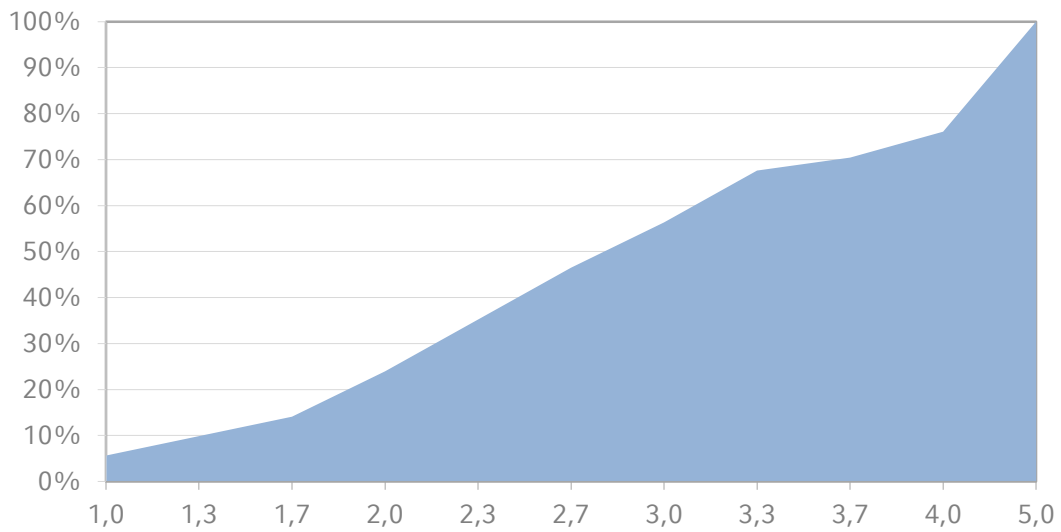
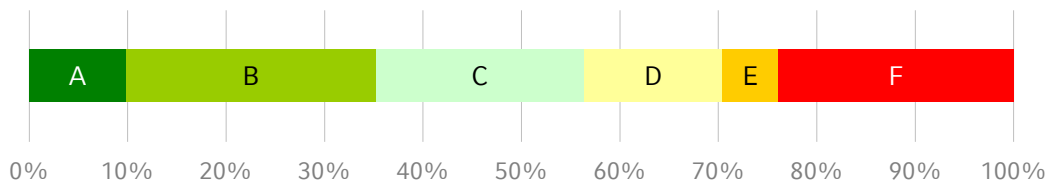


Das öffentliche Budget: Einnahmen und Ausgaben (Vorlesung & Übung)

Wintersemester 2016/17

Gesamtzahl Prüfungen: 71
Bestandene Prüfungen: 54
Bestehensquote: 76,1%

Grade	Anzahl	bis Note
A	7	1,3
B	18	2,3
C	15	3,0
D	10	3,7
E	4	4,0

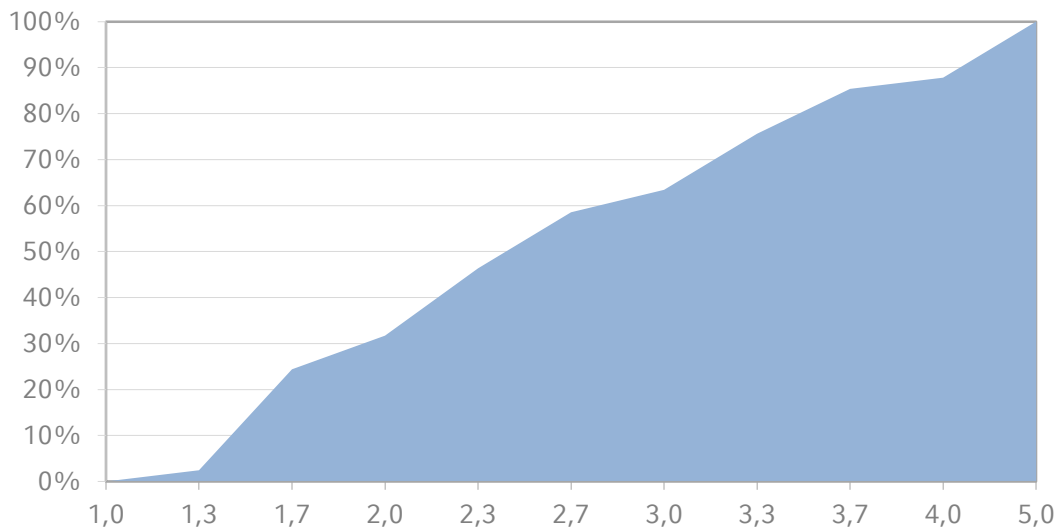
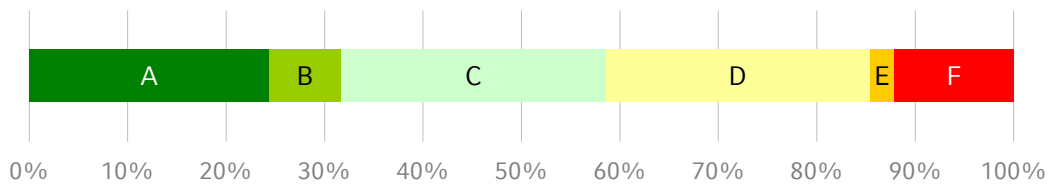


Datenbanksysteme für Wirtschaftswissenschaftler (Proseminar)

Wintersemester 2016/17

Gesamtzahl Prüfungen: 41
Bestandene Prüfungen: 36
Bestehensquote: 87,8%

Grade	Anzahl	bis Note
A	10	1,7
B	3	2,0
C	11	2,7
D	11	3,7
E	1	4,0



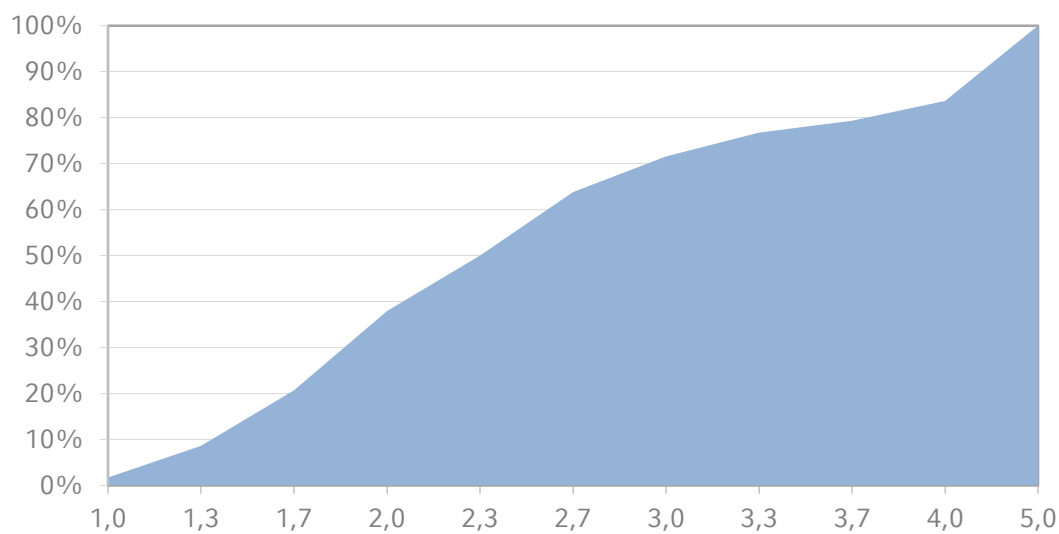
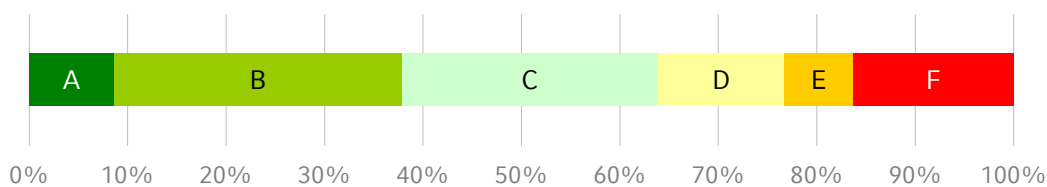


Digital Media and Business (Vorlesung & Übung)

Wintersemester 2016/17

Gesamtzahl Prüfungen: 116
Bestandene Prüfungen: 97
Bestehensquote: 83,6%

Grade	Anzahl	bis Note
A	10	1,3
B	34	2,0
C	30	2,7
D	15	3,3
E	8	4,0



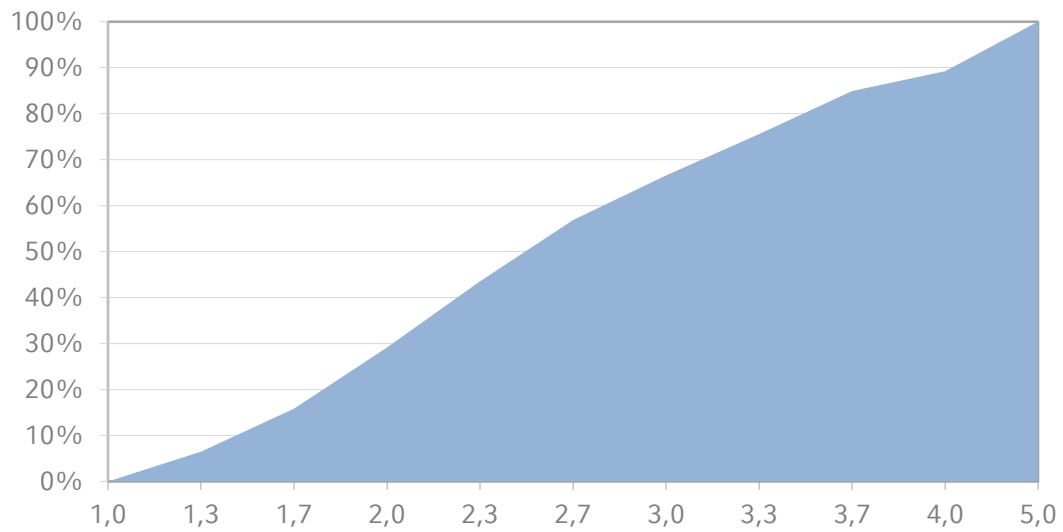
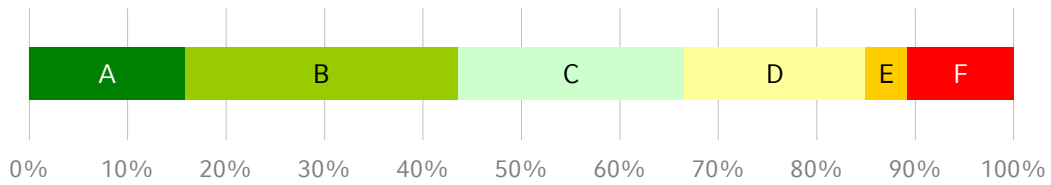


Digitale Unternehmung (Vorlesung)

Wintersemester 2016/17

Gesamtzahl Prüfungen: 278
Bestandene Prüfungen: 248
Bestehensquote: 89,2%

Grade	Anzahl	bis Note
A	44	1,7
B	77	2,3
C	64	3,0
D	51	3,7
E	12	4,0



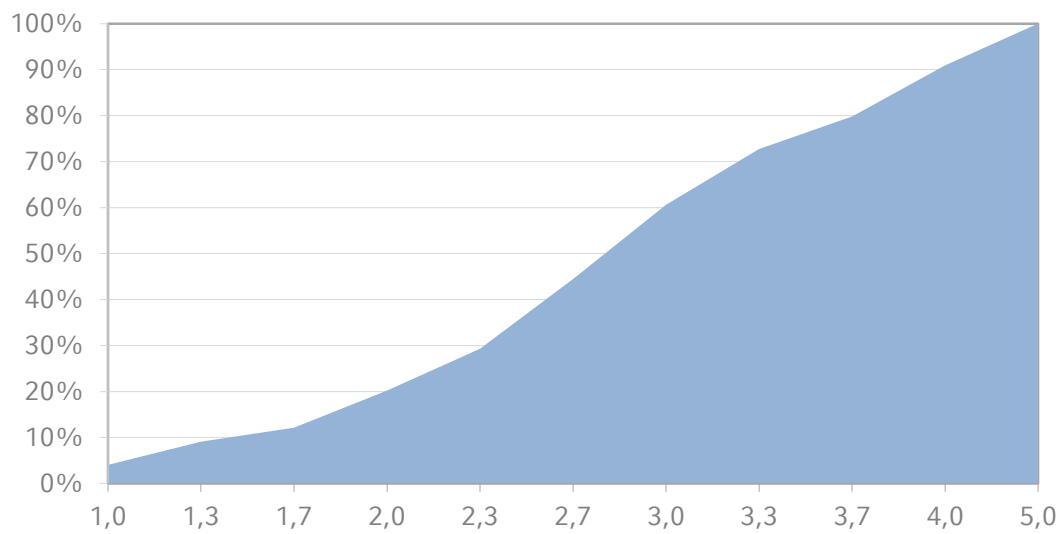
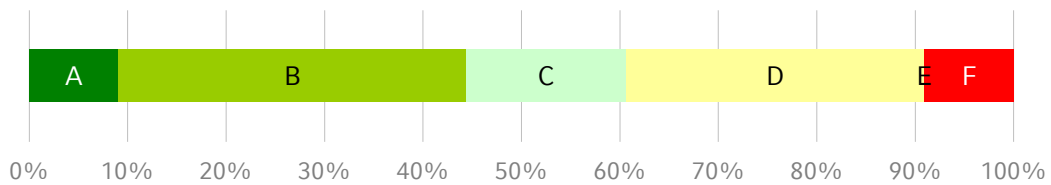


Econometrics (Lecture & Tutorial)

Wintersemester 2016/17

Gesamtzahl Prüfungen: 99
Bestandene Prüfungen: 90
Bestehensquote: 90,9%

Grade	Anzahl	bis Note
A	9	1,3
B	35	2,7
C	16	3,0
D	30	4,0
E	0	-

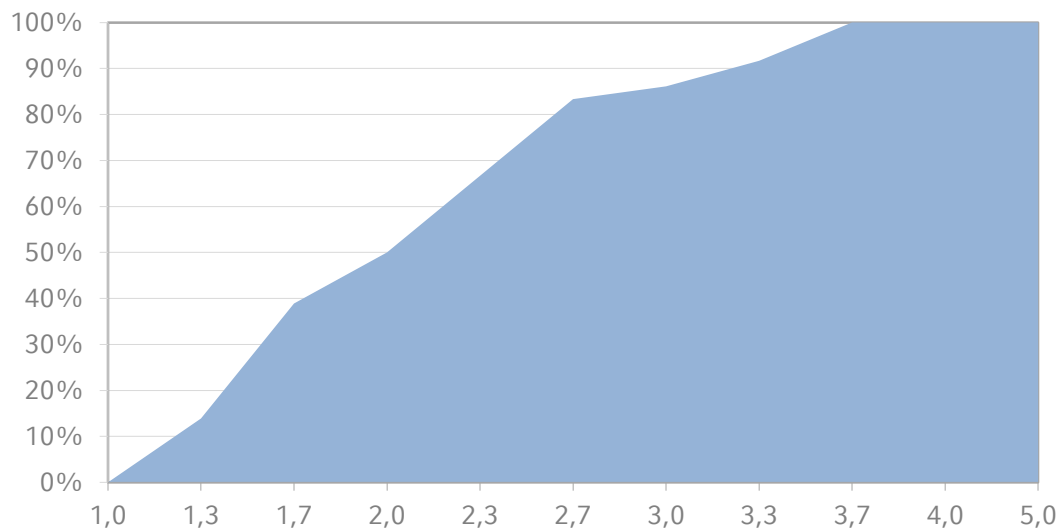
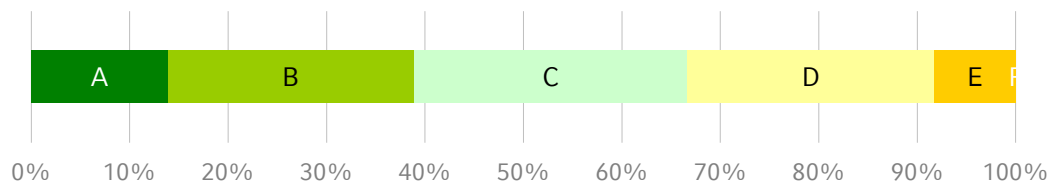


Einführung in ERP-Systeme am Beispiel von MS Dynamics NAV (Proseminar)

Wintersemester 2016/17

Gesamtzahl Prüfungen: 36
Bestandene Prüfungen: 36
Bestehensquote: 100,0%

Grade	Anzahl	bis Note
A	5	1,3
B	9	1,7
C	10	2,3
D	9	3,3
E	3	3,7



Einführung in die Informatik: Programmierung und Softwareentwicklung (Vorlesung & Übung)

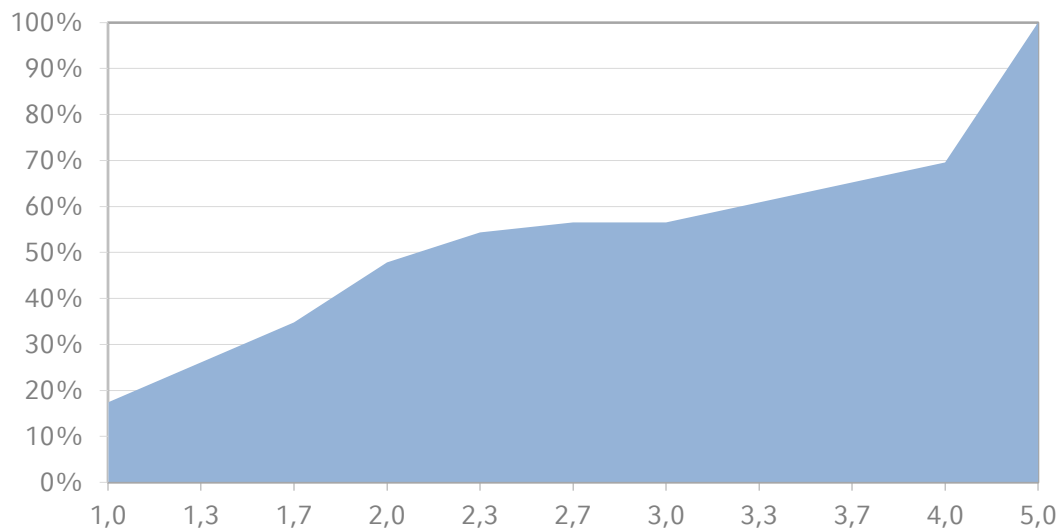
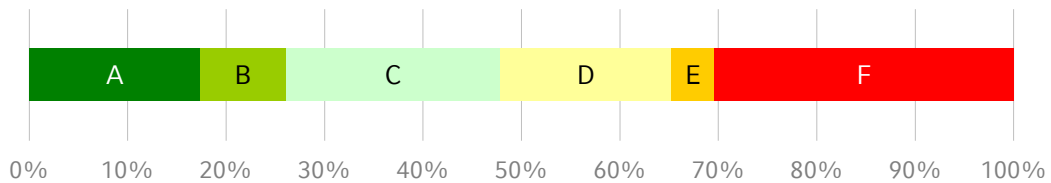
Wintersemester 2016/17

Gesamtzahl Prüfungen: 46

Bestandene Prüfungen: 32

Bestehensquote: 69,6%

Grade	Anzahl	bis Note
A	8	1,0
B	4	1,3
C	10	2,0
D	8	3,7
E	2	4,0



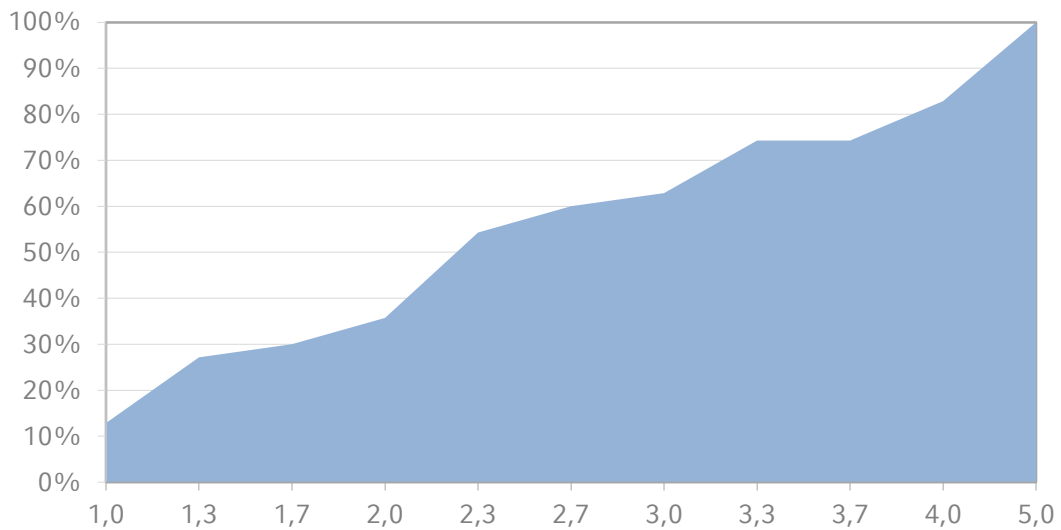
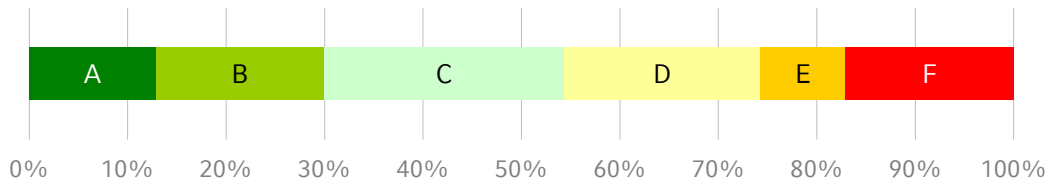


Einführung in die Mathematik für Studierende der Wirtschaftswissenschaften (Vorlesung) | Wissenschaftstheorie (Vorlesung)

Wintersemester 2016/17

Gesamtzahl Prüfungen: 70
Bestandene Prüfungen: 58
Bestehensquote: 82,9%

Grade	Anzahl	bis Note
A	9	1,0
B	12	1,7
C	17	2,3
D	14	3,3
E	6	4,0



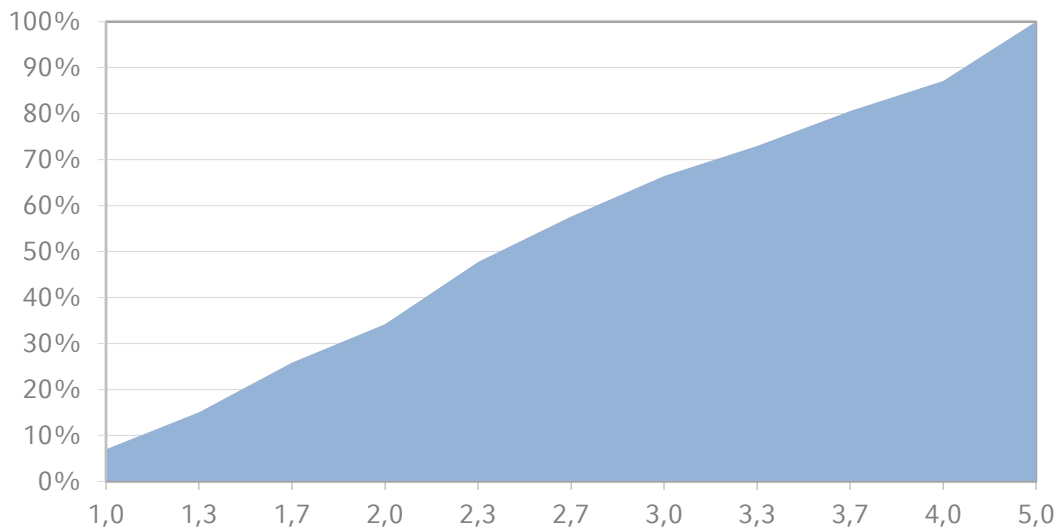
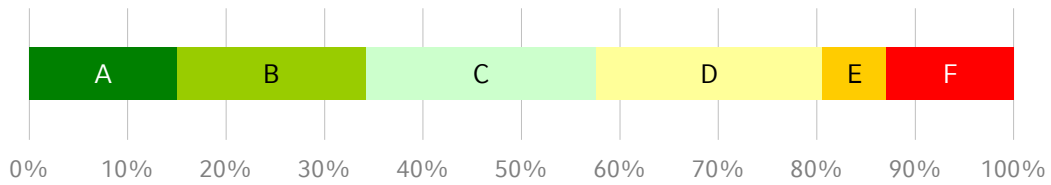


Empirische Ökonomie I (Vorlesung & Übung)

Wintersemester 2016/17

Gesamtzahl Prüfungen: 658
Bestandene Prüfungen: 573
Bestehensquote: 87,1%

Grade	Anzahl	bis Note
A	99	1,3
B	126	2,0
C	154	2,7
D	151	3,7
E	43	4,0



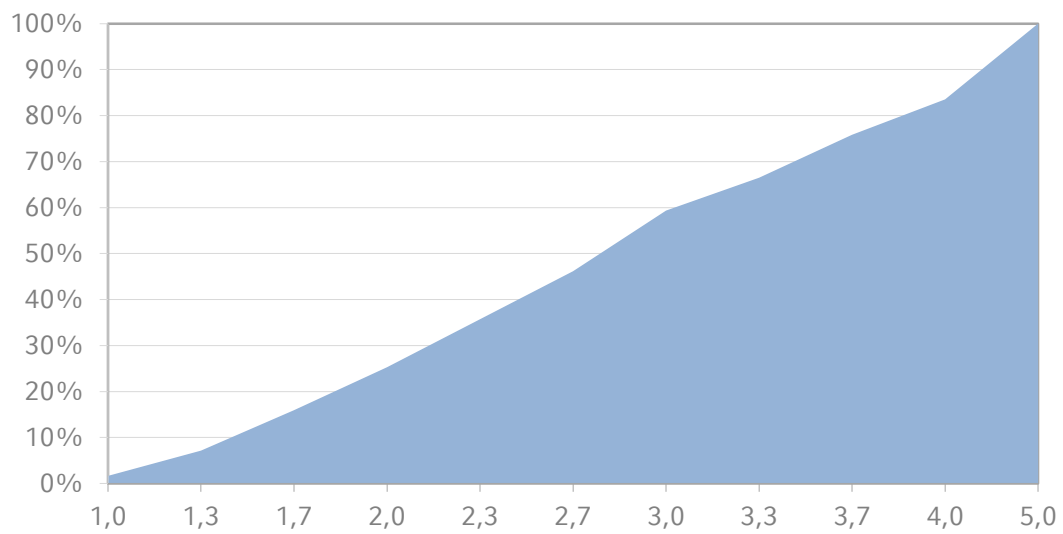
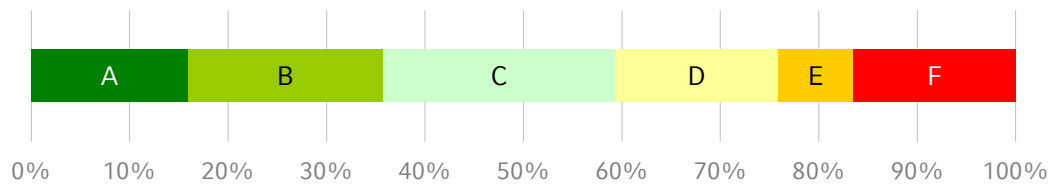


Empirische Ökonomie II (Vorlesung & Übung)

Wintersemester 2016/17

Gesamtzahl Prüfungen: 182
Bestandene Prüfungen: 152
Bestehensquote: 83,5%

Grade	Anzahl	bis Note
A	29	1,7
B	36	2,3
C	43	3,0
D	30	3,7
E	14	4,0

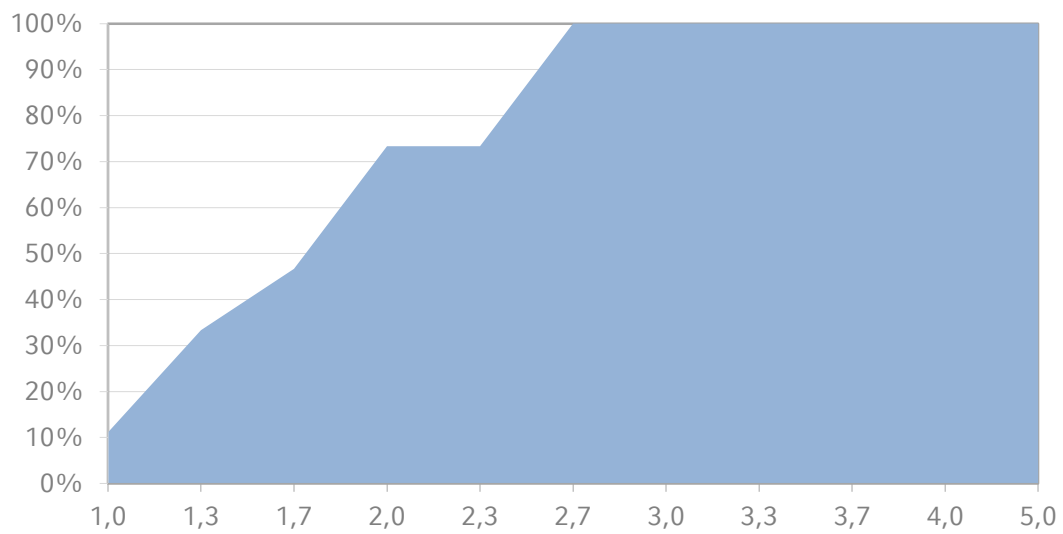
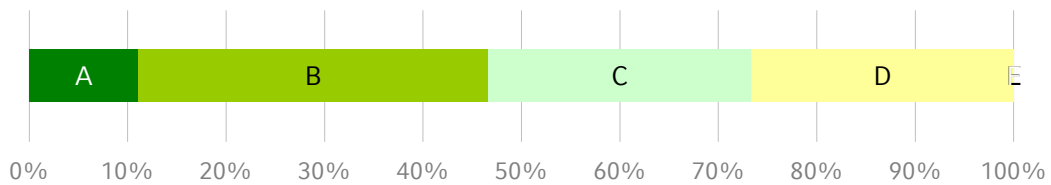




Excellence in Marketing und Unternehmensführung (Vorlesung) Wintersemester 2016/17

Gesamtzahl Prüfungen: 45
Bestandene Prüfungen: 45
Bestehensquote: 100,0%

Grade	Anzahl	bis Note
A	5	1,0
B	16	1,7
C	12	2,0
D	12	2,7
E	0	-





Fachspezifische Grundlagen der Wirtschaftspädagogik (Vorlesung) | Theorie meets Practice I (Proseminar) | Schulpraktische Studien (Übung)

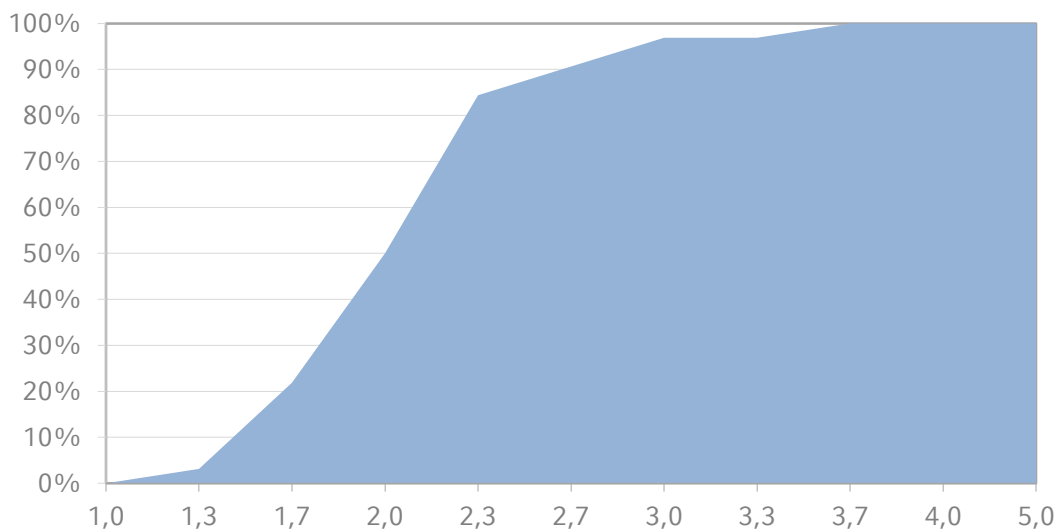
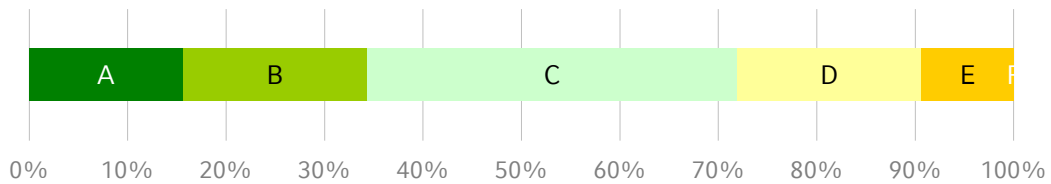
Wintersemester 2016/17

Gesamtzahl Prüfungen: 32

Bestandene Prüfungen: 32

Bestehensquote: 100,0%

Grade	Anzahl	bis Note
A	5	1,5
B	6	1,9
C	12	2,2
D	6	2,7
E	3	3,4





Fallstudien Gesundheitsökonomie und Management (Vorlesung & Übung)

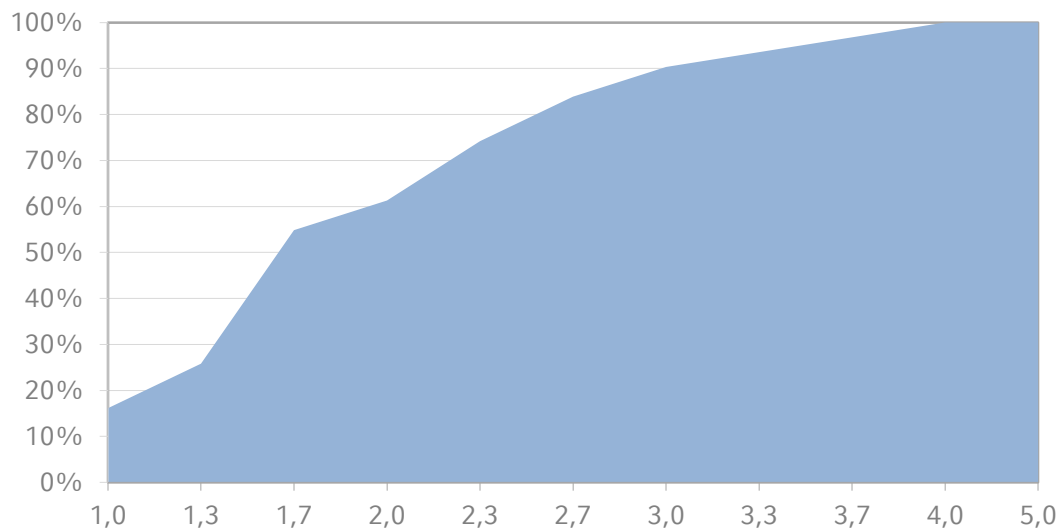
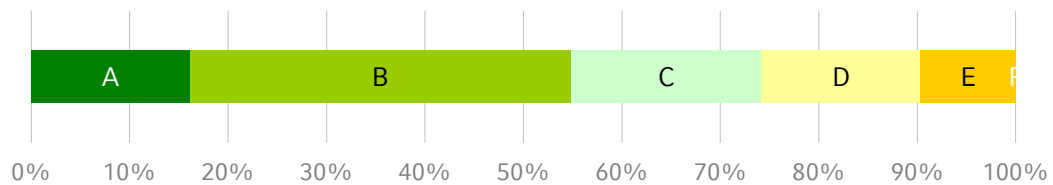
Wintersemester 2016/17

Gesamtzahl Prüfungen: 31

Bestandene Prüfungen: 31

Bestehensquote: 100,0%

Grade	Anzahl	bis Note
A	5	1,0
B	12	1,7
C	6	2,3
D	5	3,0
E	3	4,0



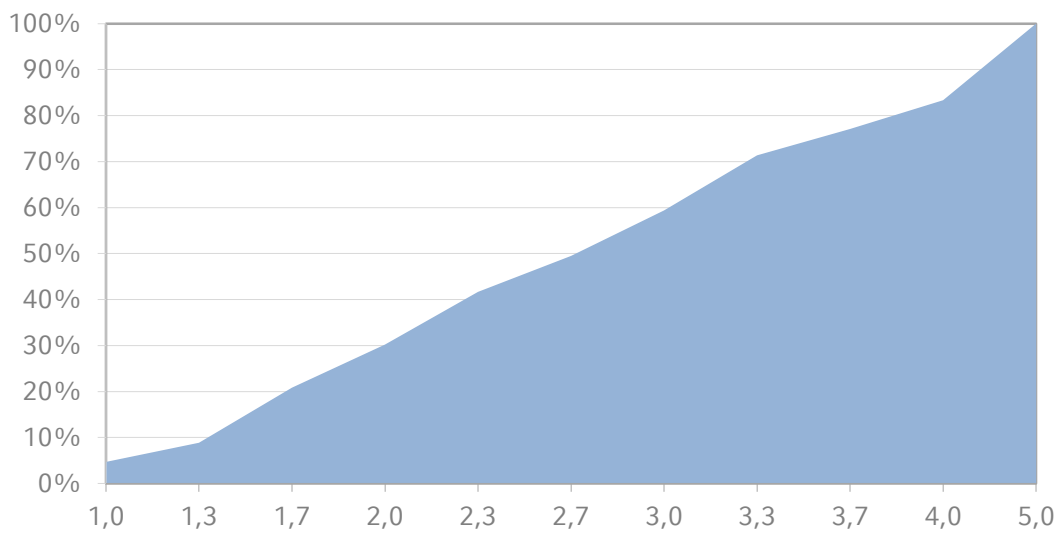
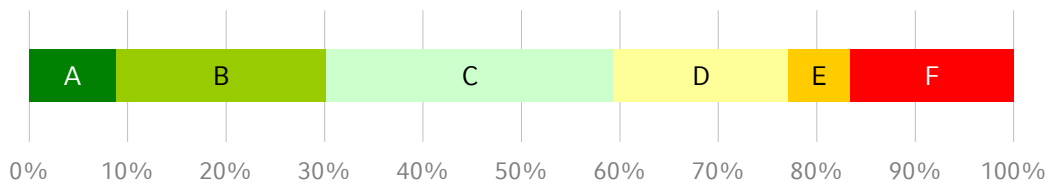


Finanzwissenschaft und Wirtschaftspolitik I (Vorlesung & Übung)

Wintersemester 2016/17

Gesamtzahl Prüfungen: 192
Bestandene Prüfungen: 160
Bestehensquote: 83,3%

Grade	Anzahl	bis Note
A	17	1,3
B	41	2,0
C	56	3,0
D	34	3,7
E	12	4,0

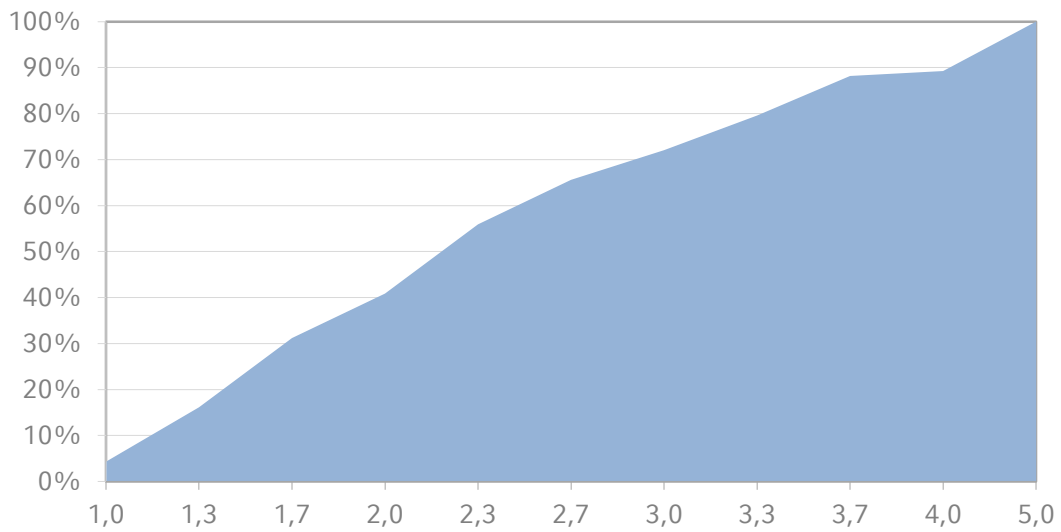
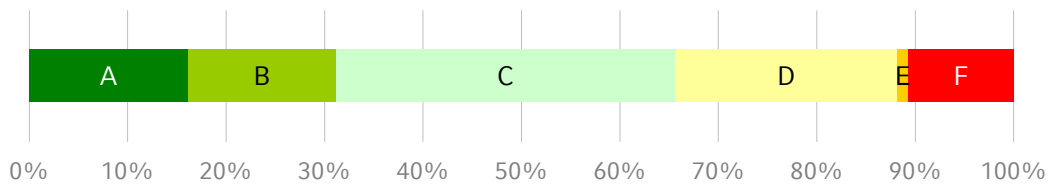




GMAT Preparatory Course (Kurs) Wintersemester 2016/17

Gesamtzahl Prüfungen: 93
Bestandene Prüfungen: 83
Bestehensquote: 89,2%

Grade	Anzahl	bis Note
A	15	1,3
B	14	1,7
C	32	2,7
D	21	3,7
E	1	4,0



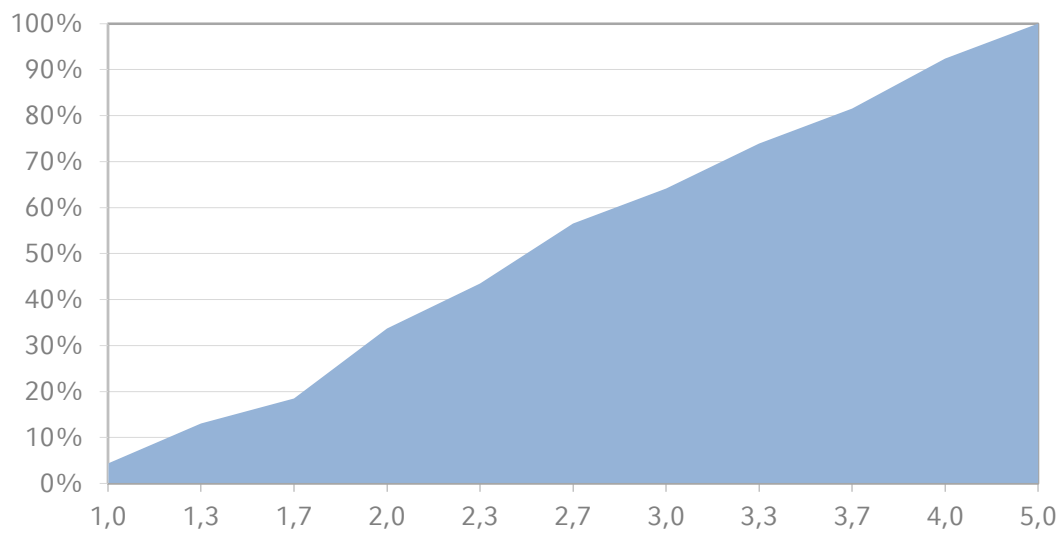
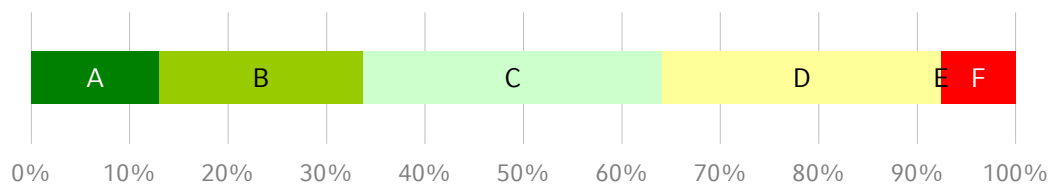


Geld, Kredit & Währung (Vorlesung & Übung)

Wintersemester 2016/17

Gesamtzahl Prüfungen: 92
Bestandene Prüfungen: 85
Bestehensquote: 92,4%

Grade	Anzahl	bis Note
A	12	1,3
B	19	2,0
C	28	3,0
D	26	4,0
E	0	-





Grundbegriffe der Psychologie (Vorlesung)

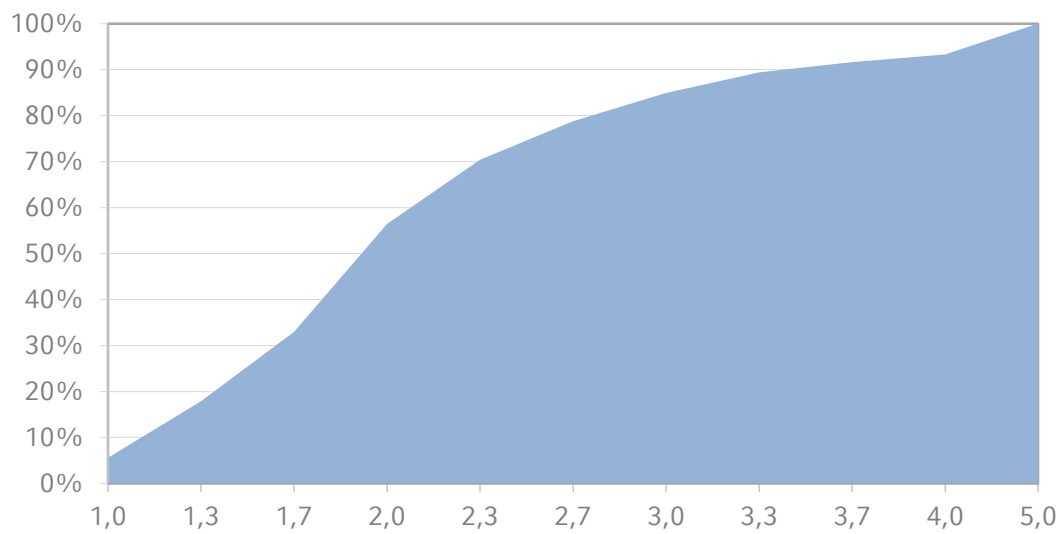
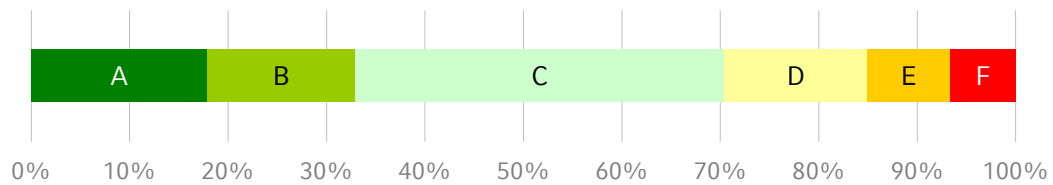
Wintersemester 2016/17

Gesamtzahl Prüfungen: 179

Bestandene Prüfungen: 167

Bestehensquote: 93,3%

Grade	Anzahl	bis Note
A	32	1,3
B	27	1,7
C	67	2,3
D	26	3,0
E	15	4,0

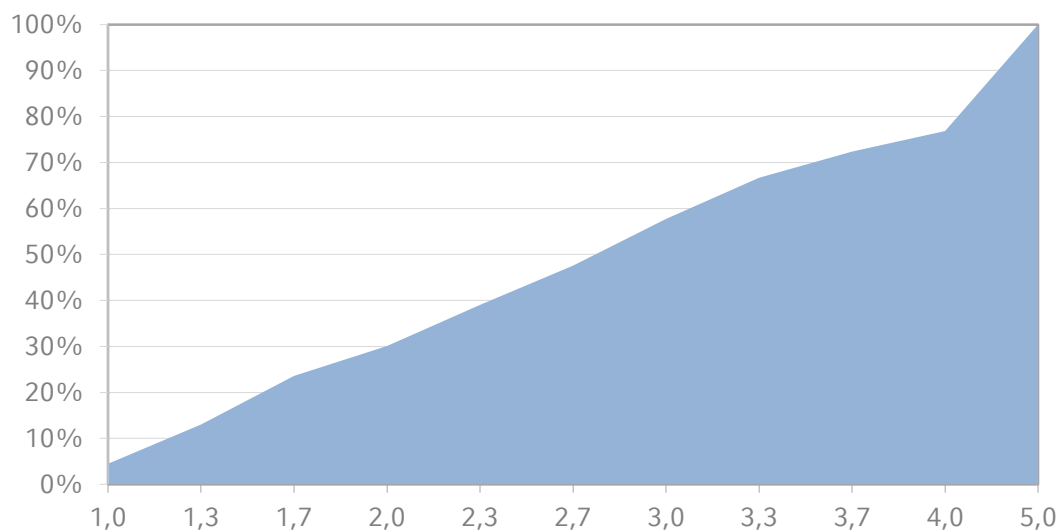
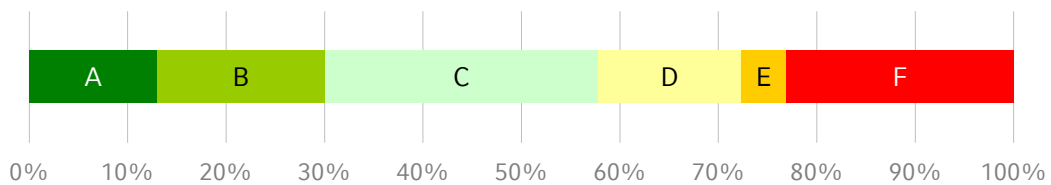




Grundlagen der Betriebswirtschaftslehre für Nebenfachstudierende Teil 1 (Vorlesung & Übung) Wintersemester 2016/17

Gesamtzahl Prüfungen: 246
Bestandene Prüfungen: 189
Bestehensquote: 76,8%

Grade	Anzahl	bis Note
A	32	1,3
B	42	2,0
C	68	3,0
D	36	3,7
E	11	4,0

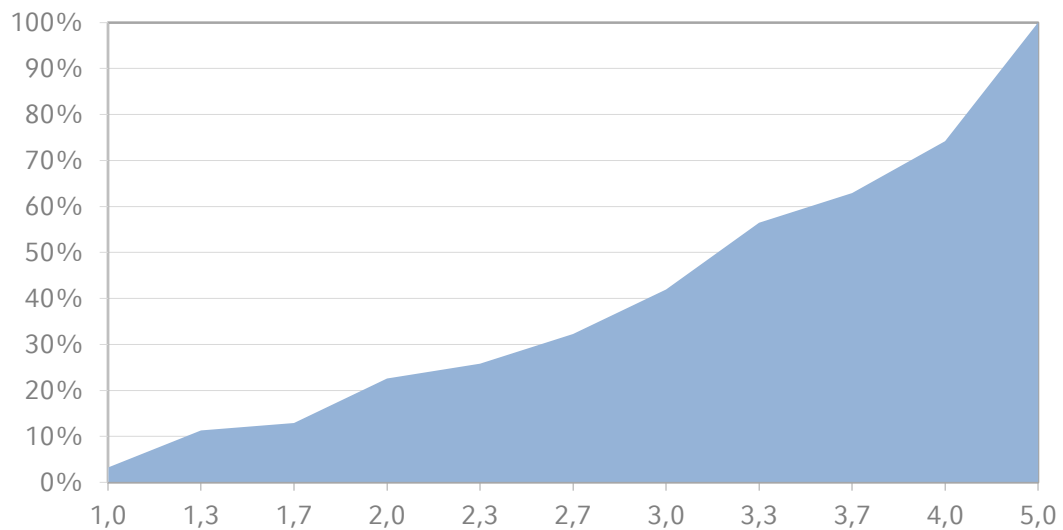
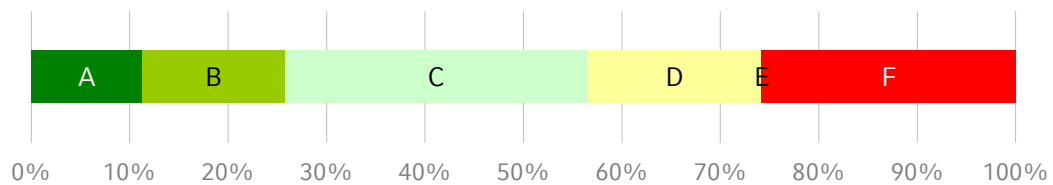




Grundlagen der Betriebswirtschaftslehre für Nebenfachstudierende Teil 2 (Vorlesung & Übung) Wintersemester 2016/17

Gesamtzahl Prüfungen: 62
Bestandene Prüfungen: 46
Bestehensquote: 74,2%

Grade	Anzahl	bis Note
A	7	1,3
B	9	2,3
C	19	3,3
D	11	4,0
E	0	-





Grundlagen der Volkswirtschaftslehre 1: Mikroökonomie (Vorlesung & Übung)

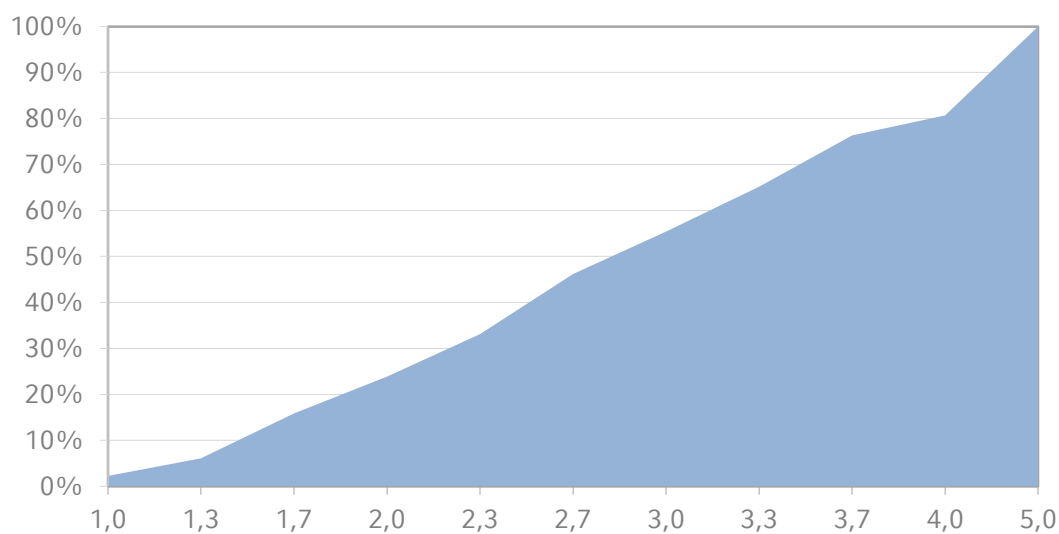
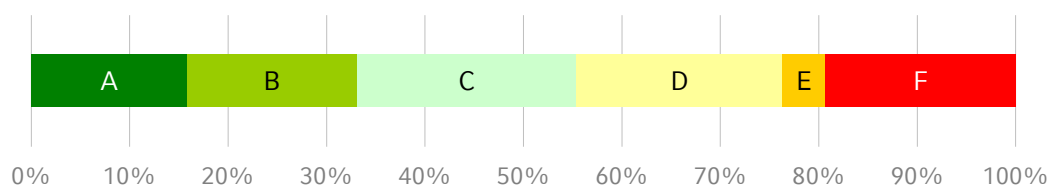
Wintersemester 2016/17

Gesamtzahl Prüfungen: 574

Bestandene Prüfungen: 463

Bestehensquote: 80,7%

Grade	Anzahl	bis Note
A	91	1,7
B	99	2,3
C	128	3,0
D	120	3,7
E	25	4,0





Grundlagen der Volkswirtschaftslehre 2: Makroökonomie (Vorlesung & Übung)

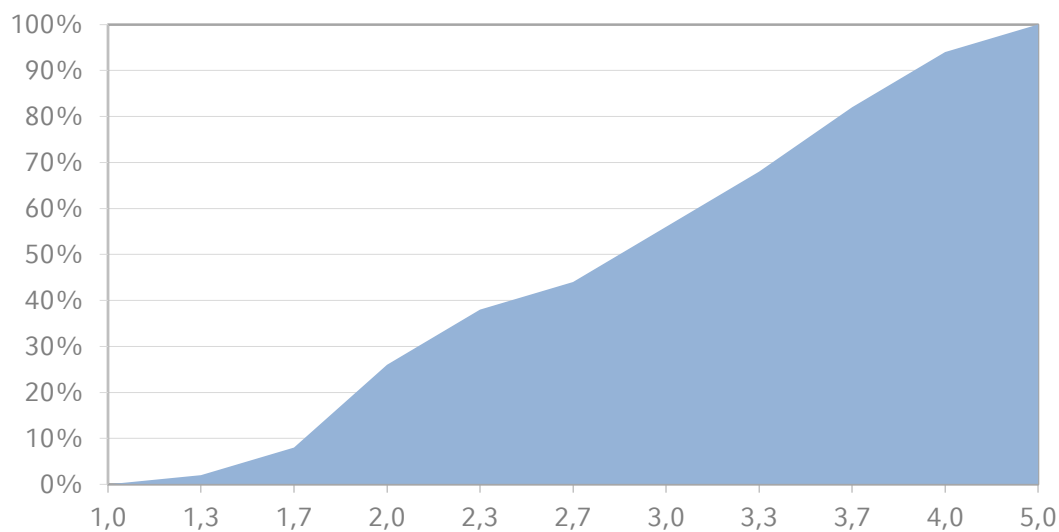
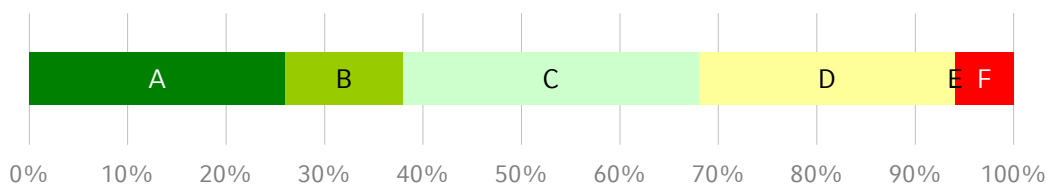
Wintersemester 2016/17

Gesamtzahl Prüfungen: 50

Bestandene Prüfungen: 47

Bestehensquote: 94,0%

Grade	Anzahl	bis Note
A	13	2,0
B	6	2,3
C	15	3,3
D	13	4,0
E	0	-





LUDWIG-
MAXIMILIANS-
UNIVERSITÄT
MÜNCHEN

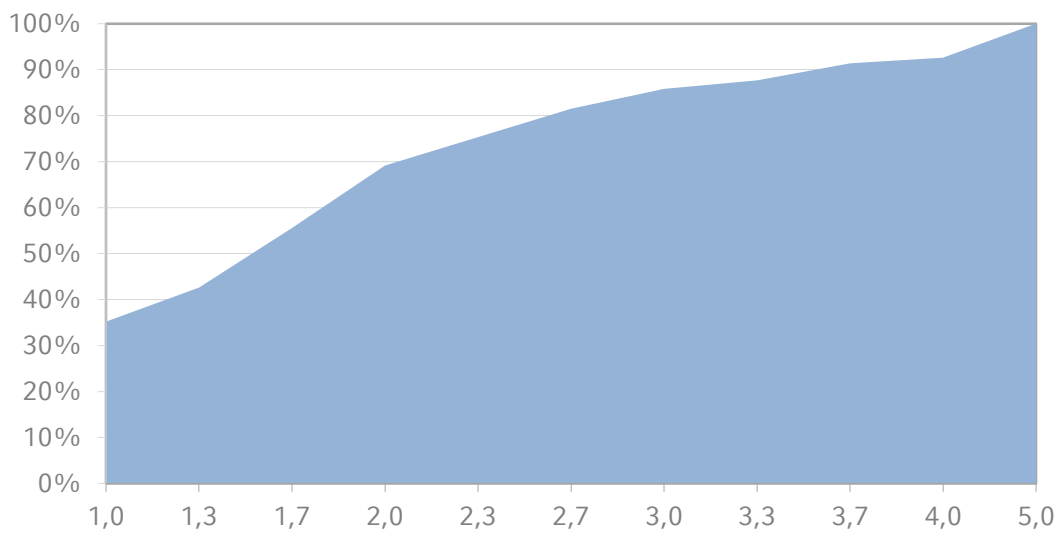
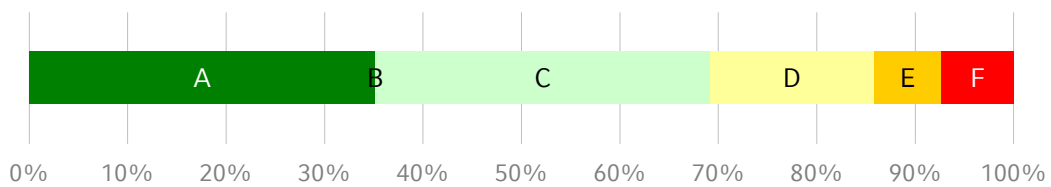
ISC
INFORMATION- UND SERVICECENTER
WIRTSCHAFTSWISSENSCHAFTLICHE PRÜFUNGEN



Grundlagen der Wirtschafts- und Organisationspsychologie (Vorlesung) Wintersemester 2016/17

Gesamtzahl Prüfungen: 162
Bestandene Prüfungen: 150
Bestehensquote: 92,6%

Grade	Anzahl	bis Note
A	57	1,0
B	0	-
C	55	2,0
D	27	3,0
E	11	4,0





HRE & M I: Einführung in die Wirtschaftspädagogik (Vorlesung & Übung)

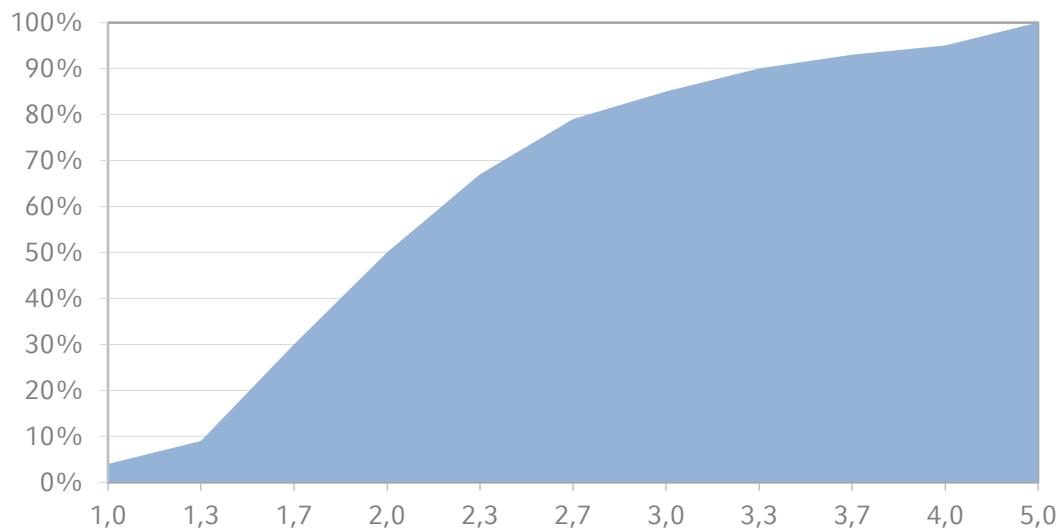
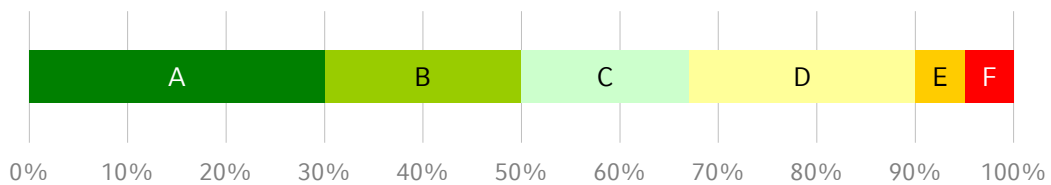
Wintersemester 2016/17

Gesamtzahl Prüfungen: 100

Bestandene Prüfungen: 95

Bestehensquote: 95,0%

Grade	Anzahl	bis Note
A	30	1,7
B	20	2,0
C	17	2,3
D	23	3,3
E	5	4,0

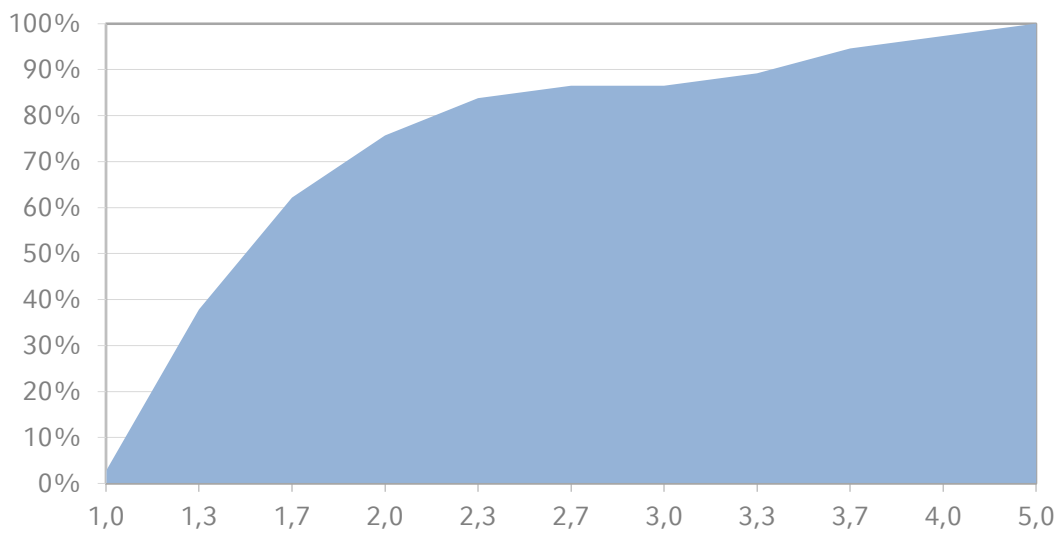
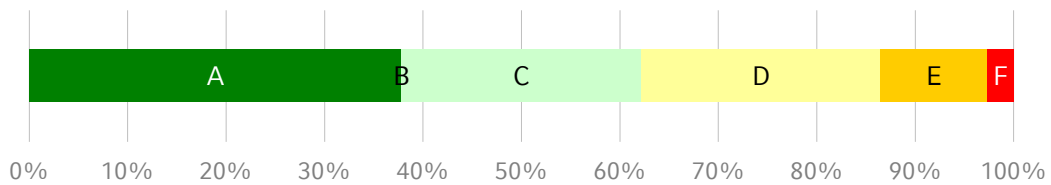


HRE & M III: Institutionen & Berufsbildungspolitik (Vorlesung & Übung)

Wintersemester 2016/17

Gesamtzahl Prüfungen: 37
Bestandene Prüfungen: 36
Bestehensquote: 97,3%

Grade	Anzahl	bis Note
A	14	1,3
B	0	-
C	9	1,7
D	9	2,7
E	4	4,0



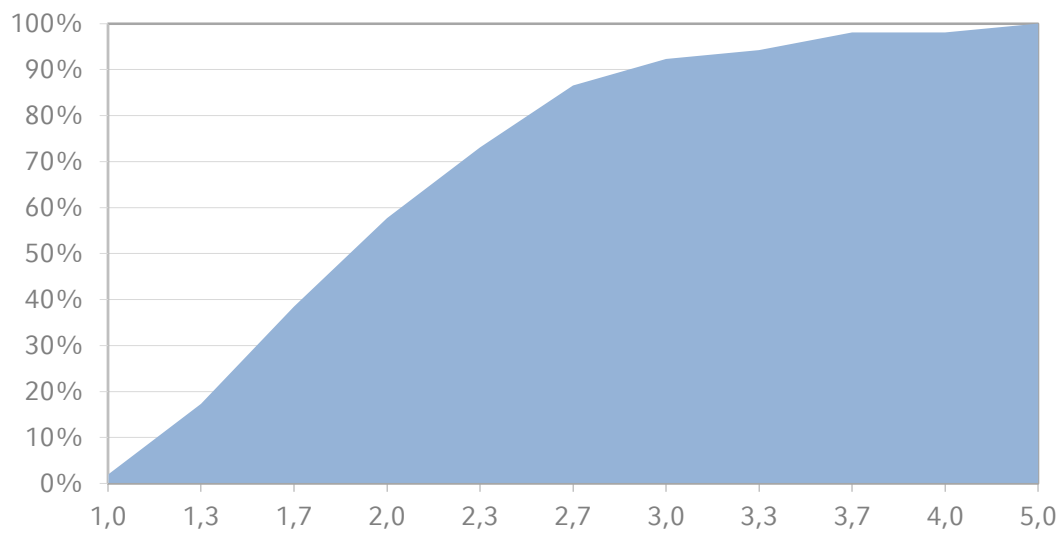
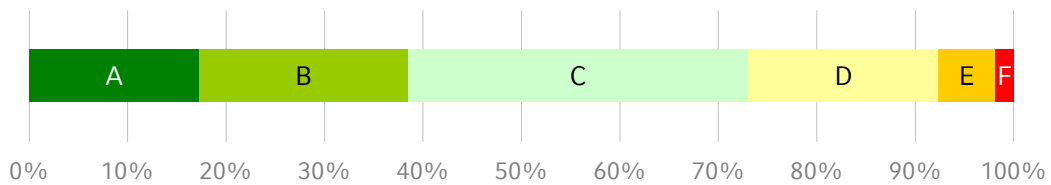


HRE & M III: Institutionen & Berufsbildungspolitik (Vorlesung)

Wintersemester 2016/17

Gesamtzahl Prüfungen: 52
Bestandene Prüfungen: 51
Bestehensquote: 98,1%

Grade	Anzahl	bis Note
A	9	1,3
B	11	1,7
C	18	2,3
D	10	3,0
E	3	3,7





Information, Entscheidung und Unternehmensrechnung (Seminar & Proseminar)

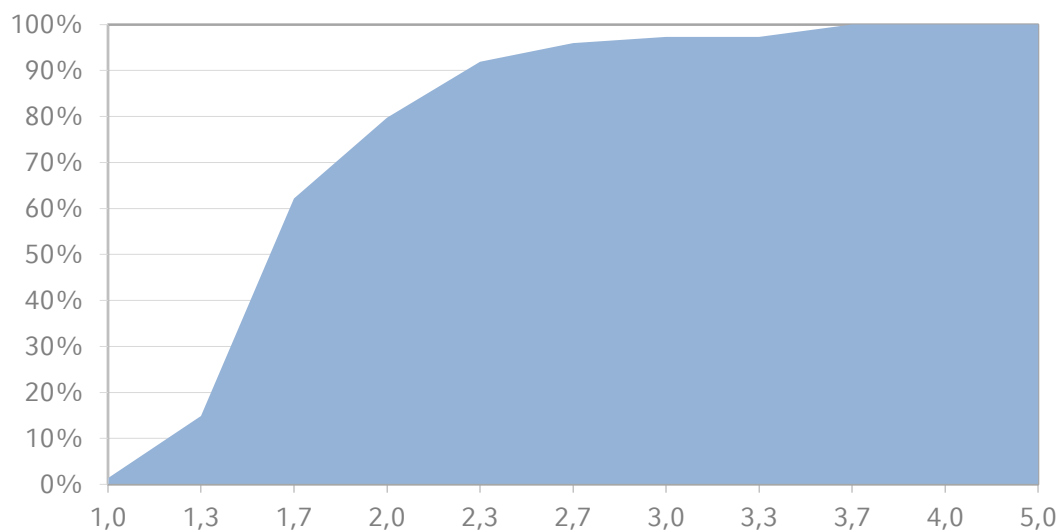
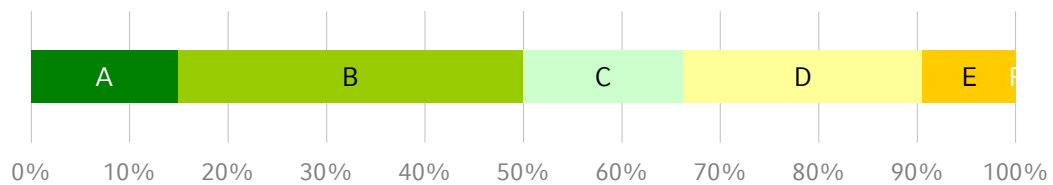
Wintersemester 2016/17

Gesamtzahl Prüfungen: 74

Bestandene Prüfungen: 74

Bestehensquote: 100,0%

Grade	Anzahl	bis Note
A	11	1,3
B	26	1,5
C	12	1,8
D	18	2,2
E	7	3,4



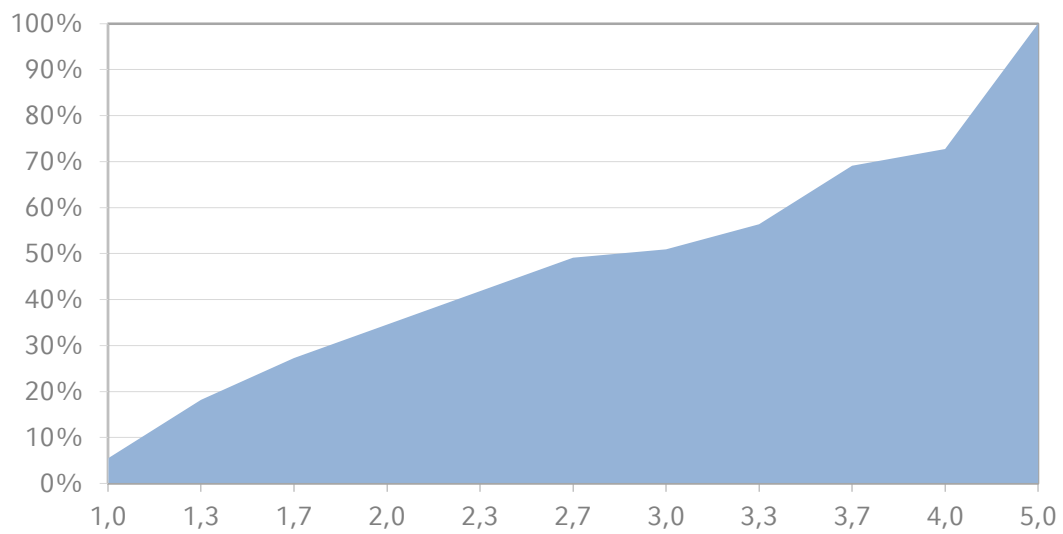
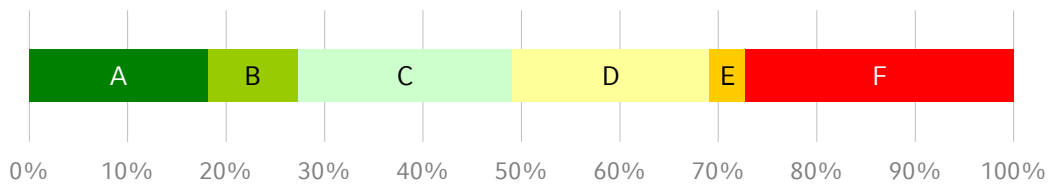


International Accounting (Vorlesung & Übung)

Wintersemester 2016/17

Gesamtzahl Prüfungen: 55
Bestandene Prüfungen: 40
Bestehensquote: 72,7%

Grade	Anzahl	bis Note
A	10	1,3
B	5	1,7
C	12	2,7
D	11	3,7
E	2	4,0



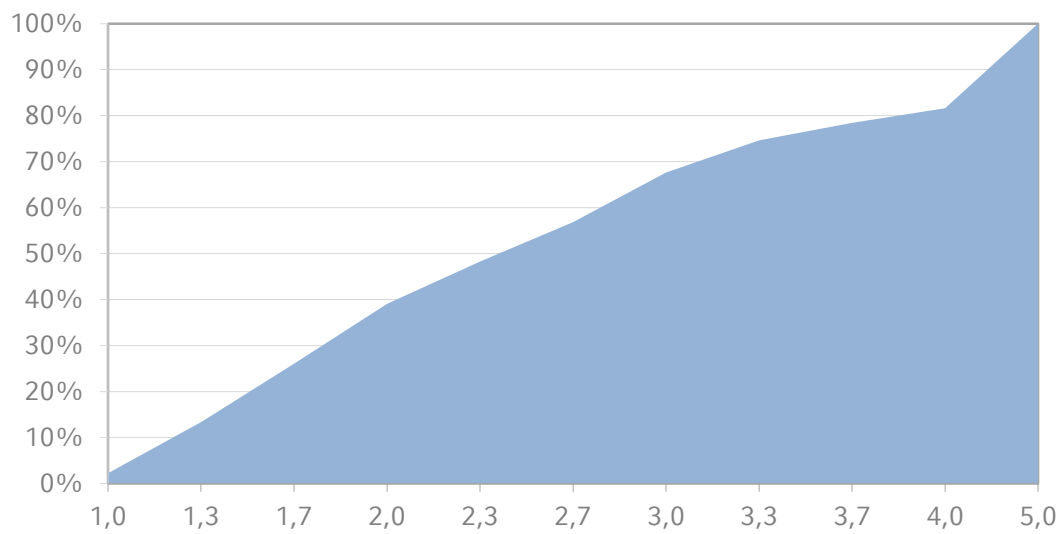
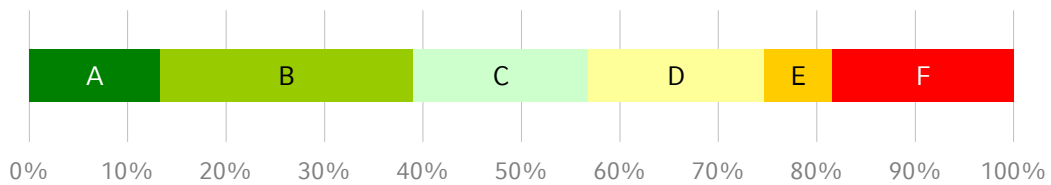


International Management (Vorlesung)

Wintersemester 2016/17

Gesamtzahl Prüfungen: 315
Bestandene Prüfungen: 257
Bestehensquote: 81,6%

Grade	Anzahl	bis Note
A	42	1,3
B	81	2,0
C	56	2,7
D	56	3,3
E	22	4,0



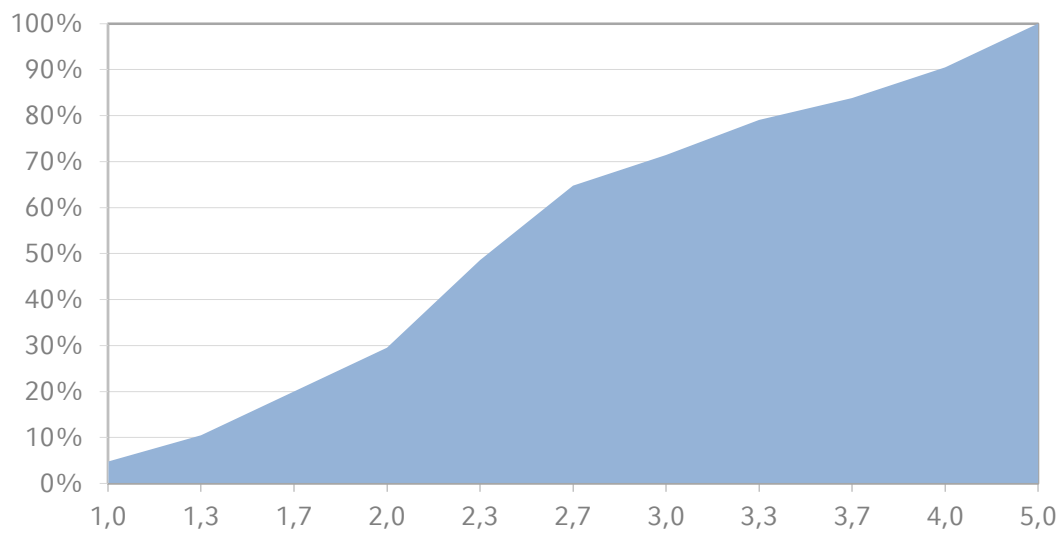
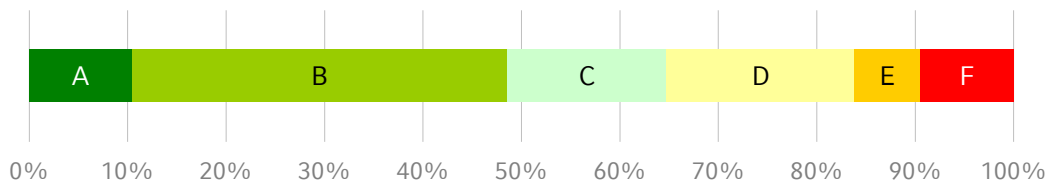


Internationale Wirtschaftsbeziehungen (Vorlesung & Übung)

Wintersemester 2016/17

Gesamtzahl Prüfungen: 105
Bestandene Prüfungen: 95
Bestehensquote: 90,5%

Grade	Anzahl	bis Note
A	11	1,3
B	40	2,3
C	17	2,7
D	20	3,7
E	7	4,0

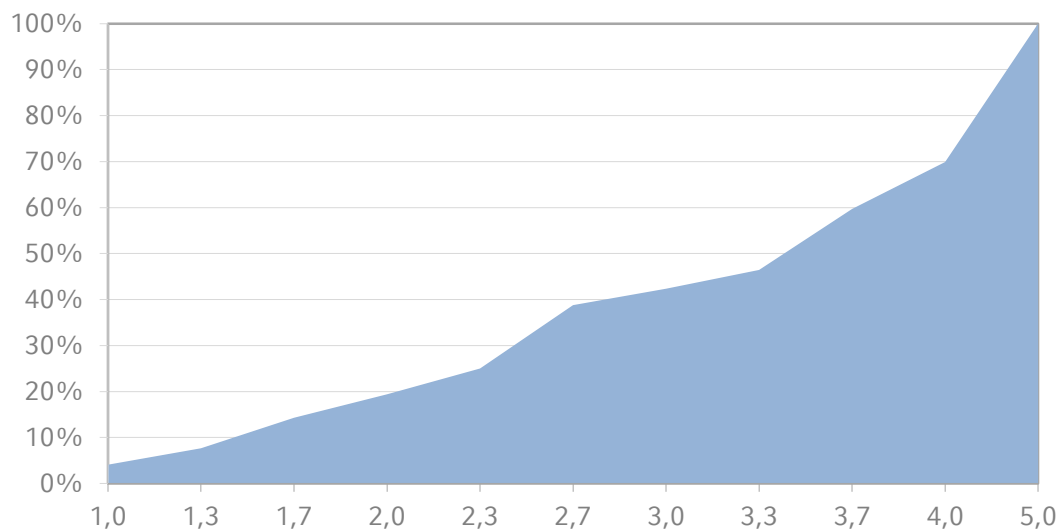
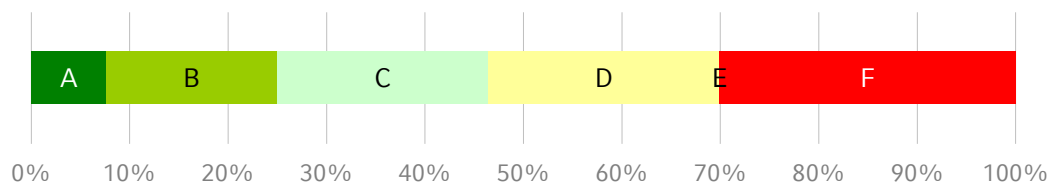


Internes und externes Rechnungswesen (Vorlesung & Übung)

Wintersemester 2016/17

Gesamtzahl Prüfungen: 196
Bestandene Prüfungen: 137
Bestehensquote: 69,9%

Grade	Anzahl	bis Note
A	15	1,3
B	34	2,3
C	42	3,3
D	46	4,0
E	0	-



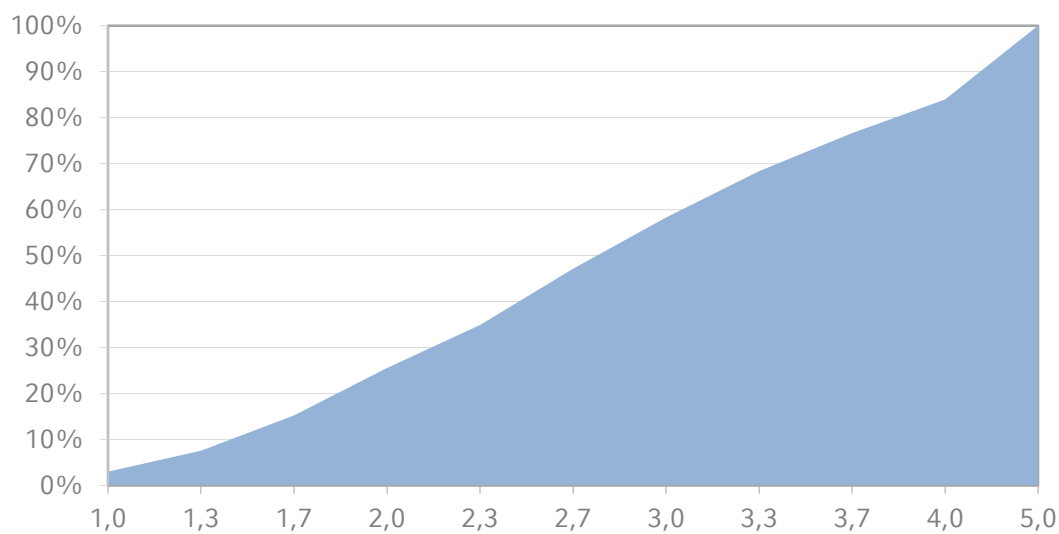
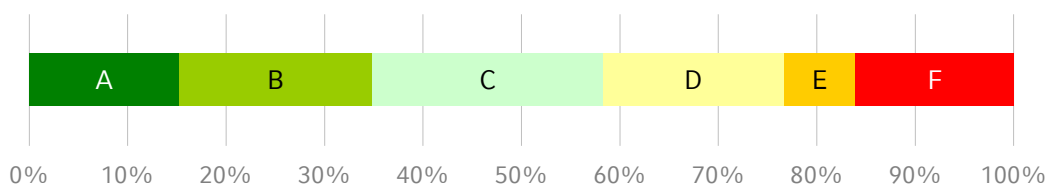


Investition und Finanzierung (Vorlesung & Übung)

Wintersemester 2016/17

Gesamtzahl Prüfungen: 834
Bestandene Prüfungen: 700
Bestehensquote: 83,9%

Grade	Anzahl	bis Note
A	127	1,7
B	164	2,3
C	195	3,0
D	153	3,7
E	61	4,0



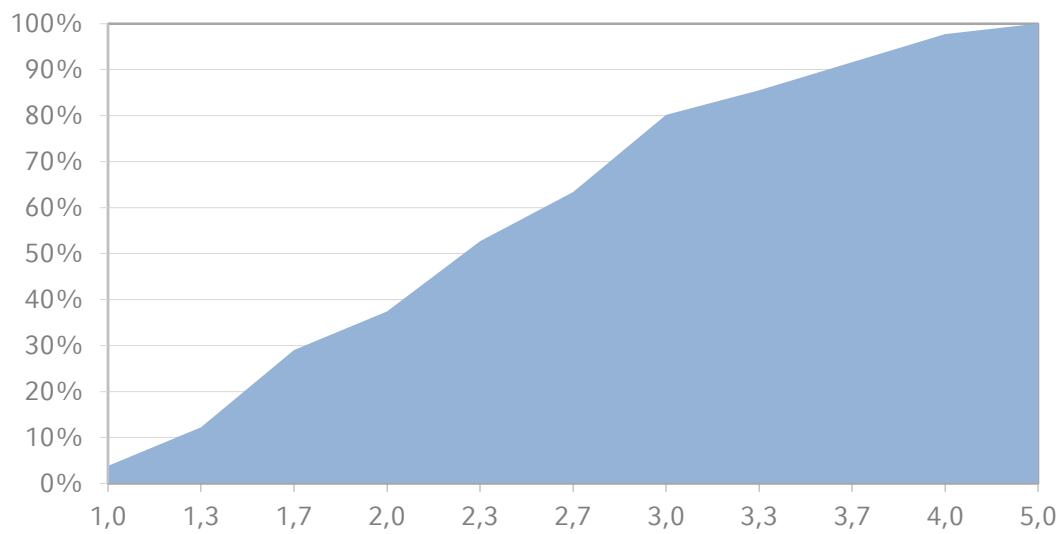
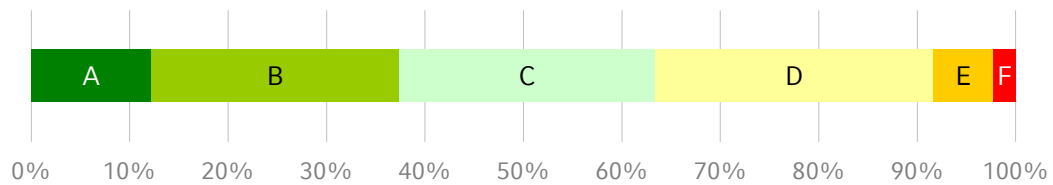


Key Topics in Leadership (Vorlesung)

Wintersemester 2016/17

Gesamtzahl Prüfungen: 131
Bestandene Prüfungen: 128
Bestehensquote: 97,7%

Grade	Anzahl	bis Note
A	16	1,3
B	33	2,0
C	34	2,7
D	37	3,7
E	8	4,0



Kostenanalyse (Vorlesung)

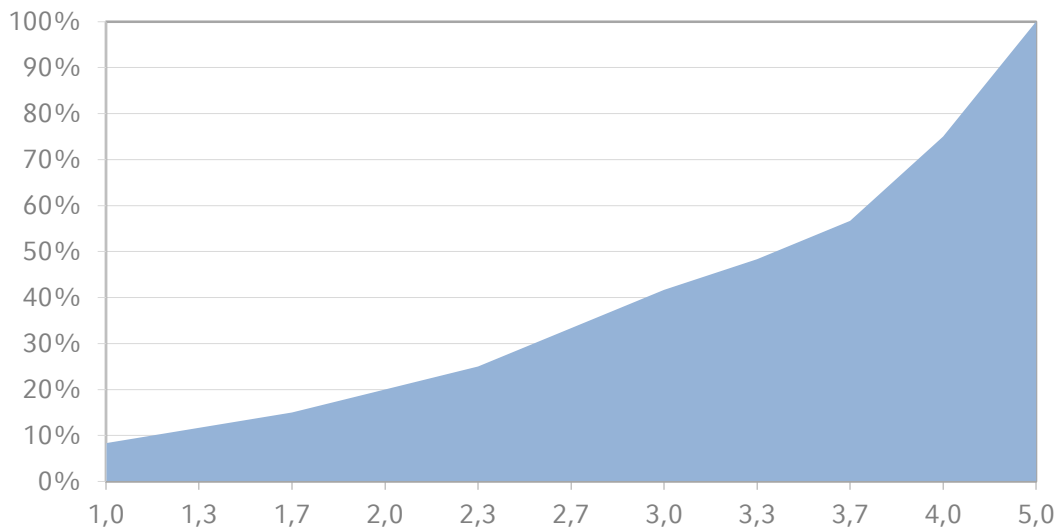
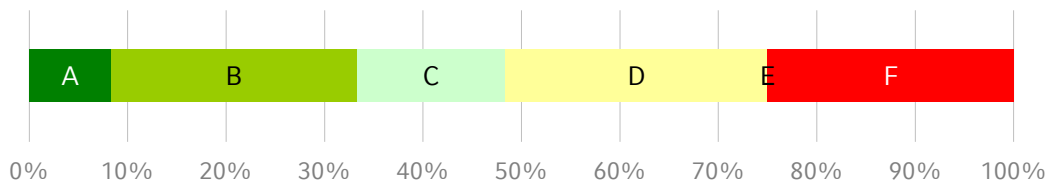
Wintersemester 2016/17

Gesamtzahl Prüfungen: 60

Bestandene Prüfungen: 45

Bestehensquote: 75,0%

Grade	Anzahl	bis Note
A	5	1,0
B	15	2,7
C	9	3,3
D	16	4,0
E	0	-



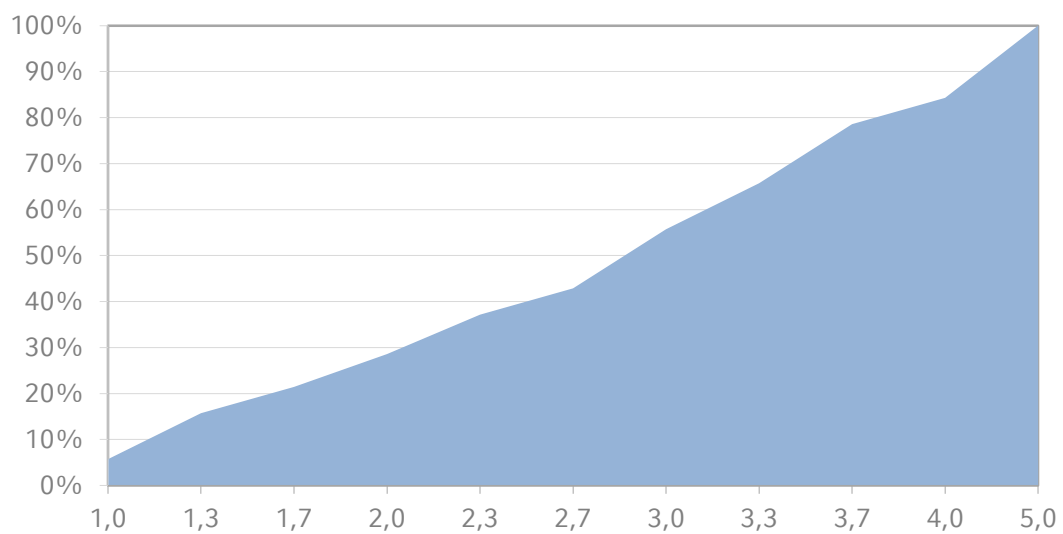
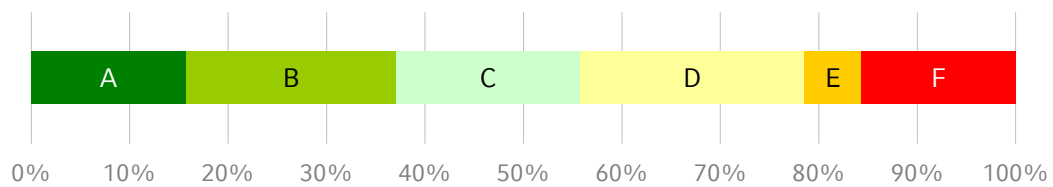


Labor Economics (Vorlesung & Übung)

Wintersemester 2016/17

Gesamtzahl Prüfungen: 70
Bestandene Prüfungen: 59
Bestehensquote: 84,3%

Grade	Anzahl	bis Note
A	11	1,3
B	15	2,3
C	13	3,0
D	16	3,7
E	4	4,0



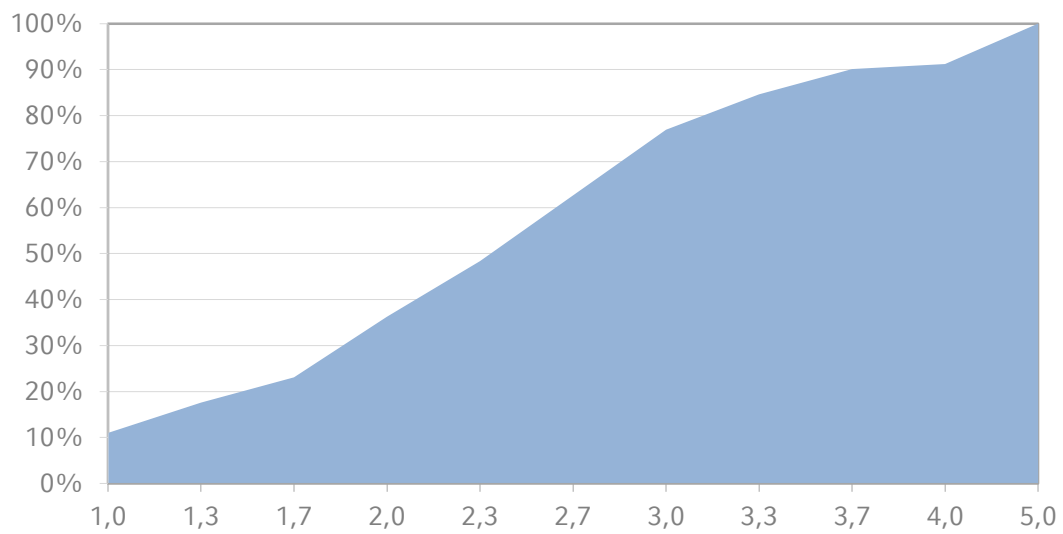
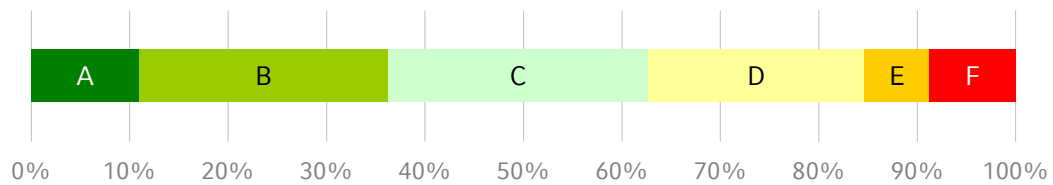


Macroeconomics (Lecture & Tutorial)

Wintersemester 2016/17

Gesamtzahl Prüfungen: 91
Bestandene Prüfungen: 83
Bestehensquote: 91,2%

Grade	Anzahl	bis Note
A	10	1,0
B	23	2,0
C	24	2,7
D	20	3,3
E	6	4,0



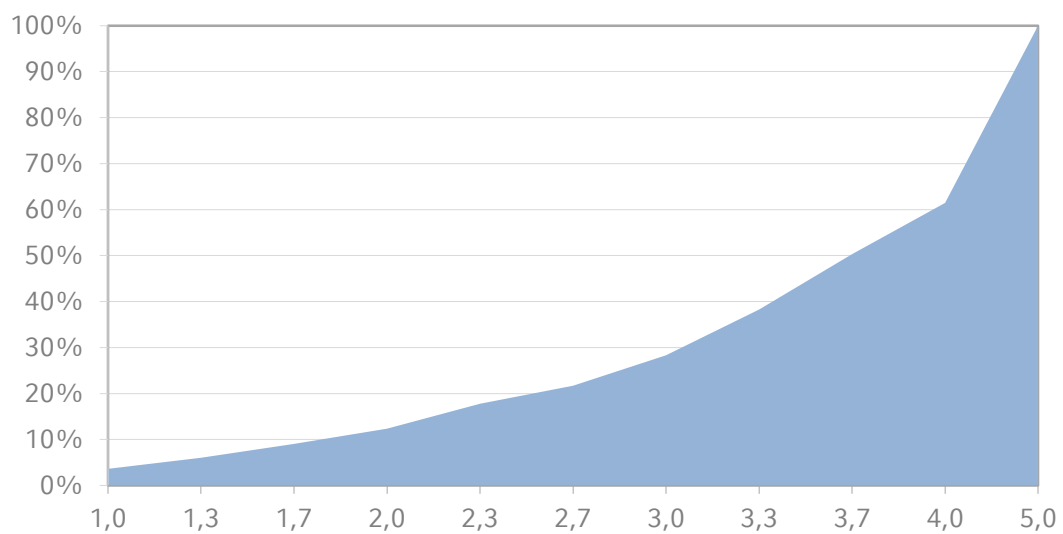
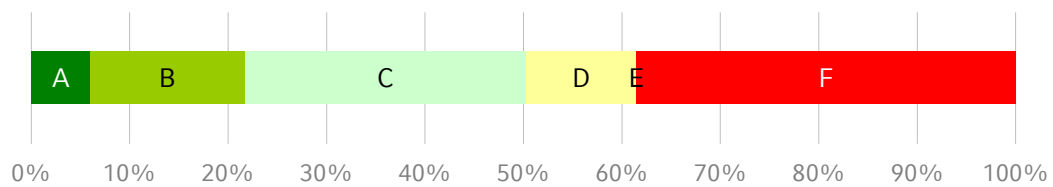


Makroökonomie I (Vorlesung & Übung)

Wintersemester 2016/17

Gesamtzahl Prüfungen: 332
Bestandene Prüfungen: 204
Bestehensquote: 61,4%

Grade	Anzahl	bis Note
A	20	1,3
B	52	2,7
C	95	3,7
D	37	4,0
E	0	-



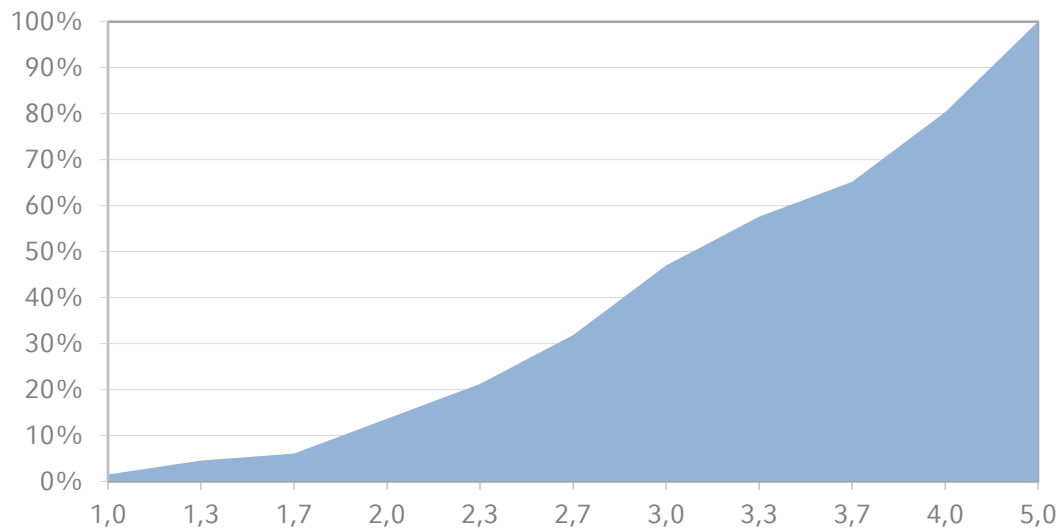
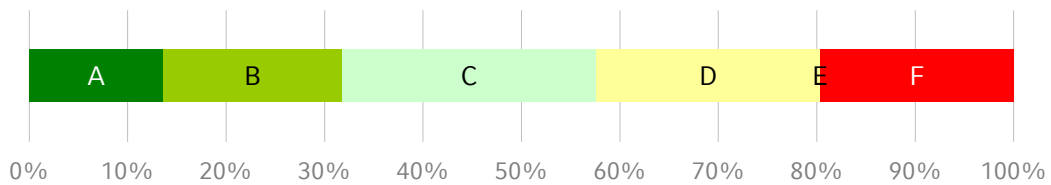


Makroökonomie II (Vorlesung & Übung)

Wintersemester 2016/17

Gesamtzahl Prüfungen: 66
Bestandene Prüfungen: 53
Bestehensquote: 80,3%

Grade	Anzahl	bis Note
A	9	2,0
B	12	2,7
C	17	3,3
D	15	4,0
E	0	-





LUDWIG-
MAXIMILIANS-
UNIVERSITÄT
MÜNCHEN

ISC
INFORMATIONEN- UND SERVICECENTER
WIRTSCHAFTSWISSENSCHAFTLICHE PRÜFUNGEN

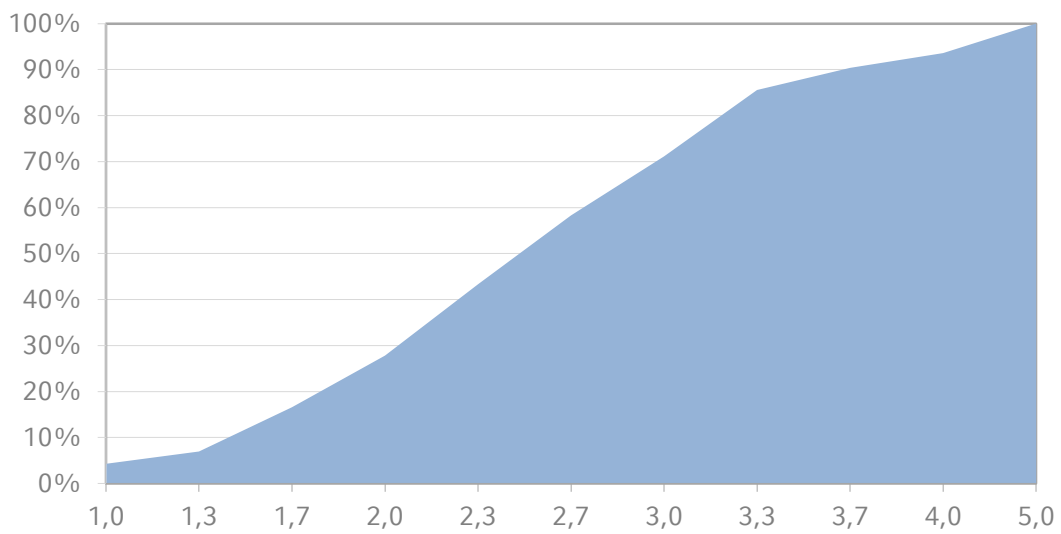
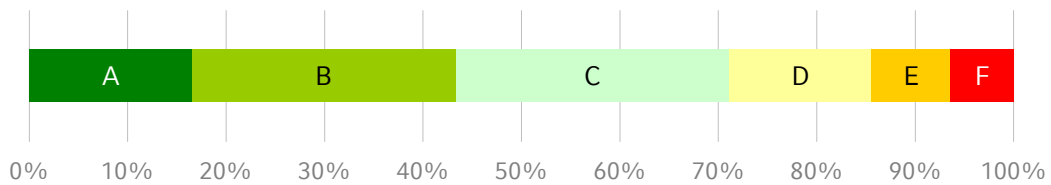


Managerial Economics I (Vorlesung & Übung)

Wintersemester 2016/17

Gesamtzahl Prüfungen: 187
Bestandene Prüfungen: 175
Bestehensquote: 93,6%

Grade	Anzahl	bis Note
A	31	1,7
B	50	2,3
C	52	3,0
D	27	3,3
E	15	4,0





LUDWIG-
MAXIMILIANS-
UNIVERSITÄT
MÜNCHEN

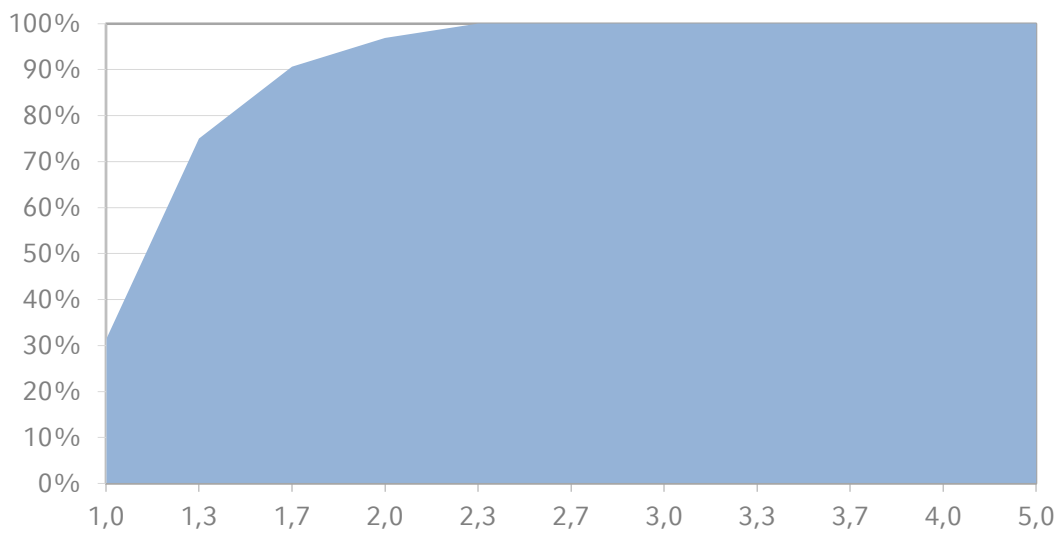
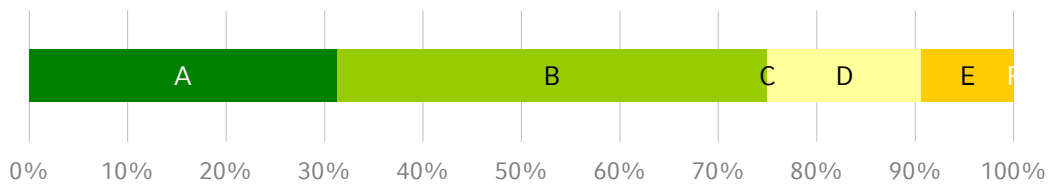
ISC
INFORMATION- UND SERVICECENTER
WIRTSCHAFTSWISSENSCHAFTLICHE PRÜFUNGEN



Masterthesis Wintersemester 2016/17

Gesamtzahl Prüfungen: 32
Bestandene Prüfungen: 32
Bestehensquote: 100,0%

Grade	Anzahl	bis Note
A	10	1,0
B	14	1,3
C	0	-
D	5	1,7
E	3	2,3



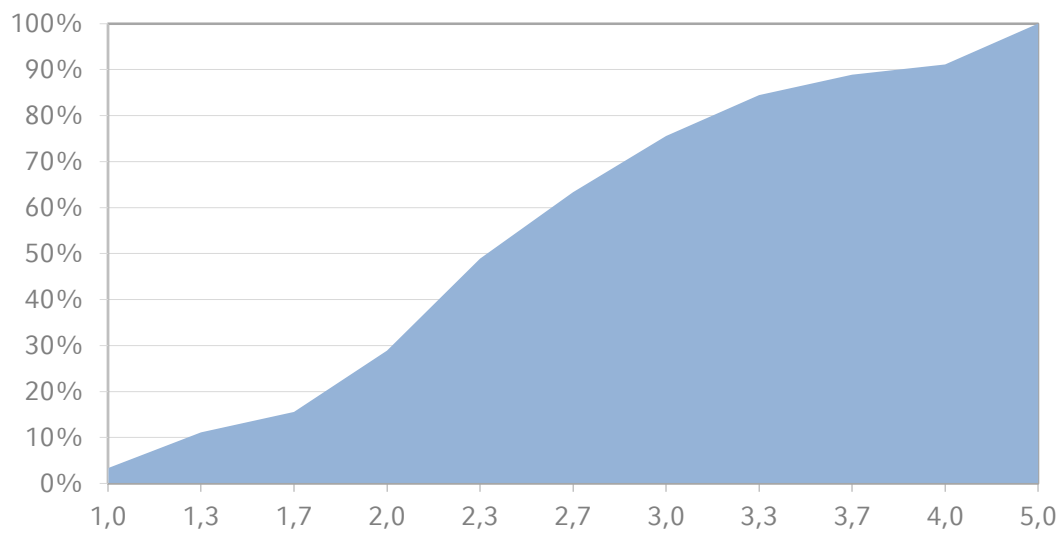
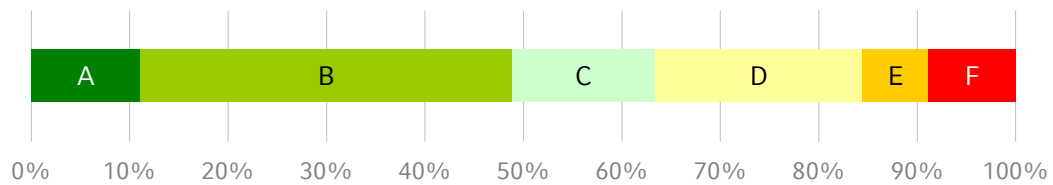


Mathematics for Economists (Lecture & Tutorial)

Wintersemester 2016/17

Gesamtzahl Prüfungen: 90
Bestandene Prüfungen: 82
Bestehensquote: 91,1%

Grade	Anzahl	bis Note
A	10	1,3
B	34	2,3
C	13	2,7
D	19	3,3
E	6	4,0

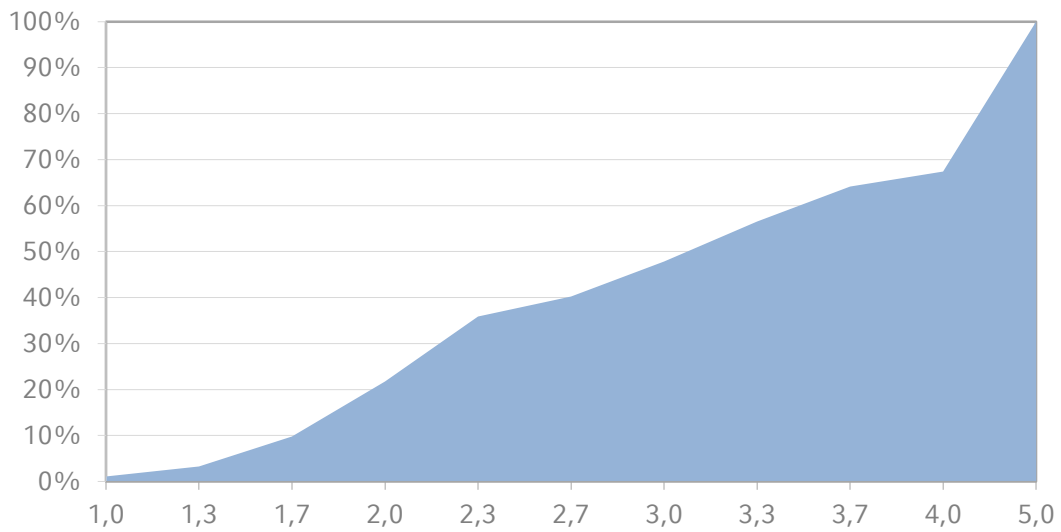
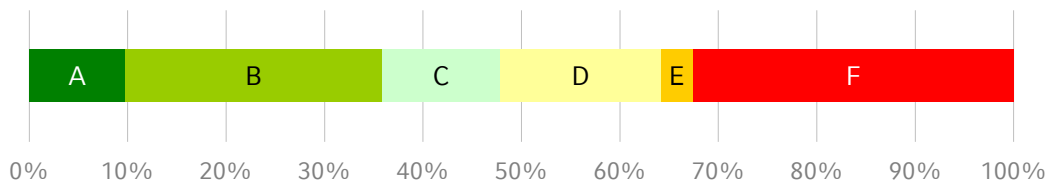




Mathematik für Wirtschaftswissenschaftler (Vorlesung) Wintersemester 2016/17

Gesamtzahl Prüfungen: 92
Bestandene Prüfungen: 62
Bestehensquote: 67,4%

Grade	Anzahl	bis Note
A	9	1,7
B	24	2,3
C	11	3,0
D	15	3,7
E	3	4,0



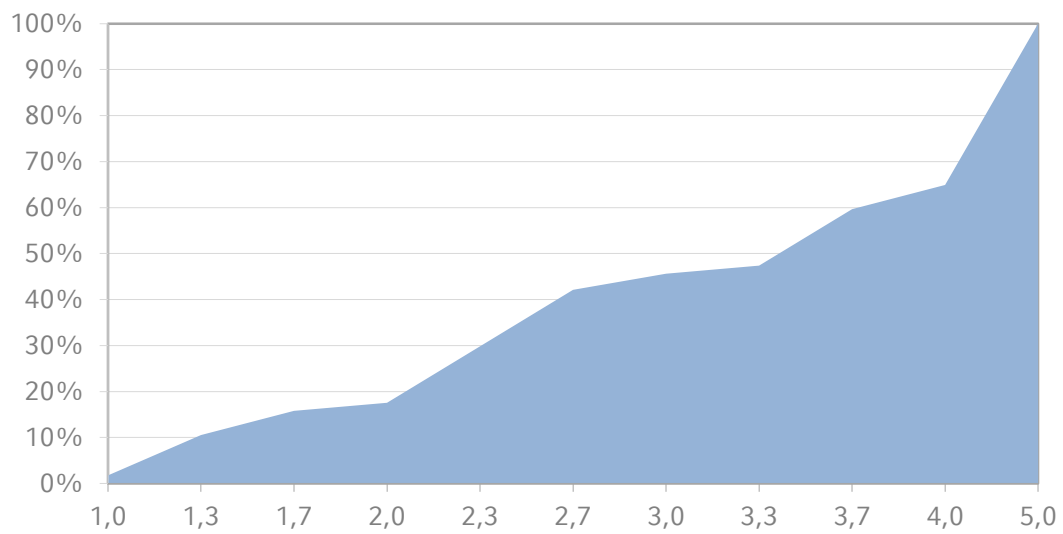
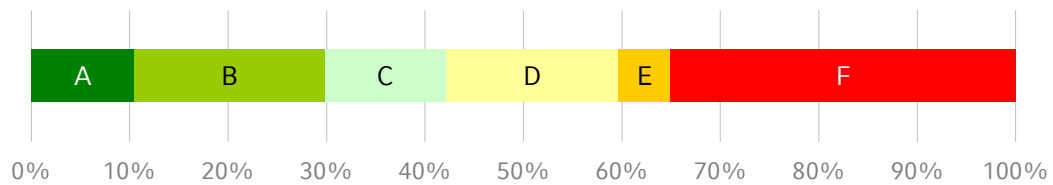


Mathematische Methoden (Vorlesung & Übung)

Wintersemester 2016/17

Gesamtzahl Prüfungen: 57
Bestandene Prüfungen: 37
Bestehensquote: 64,9%

Grade	Anzahl	bis Note
A	6	1,3
B	11	2,3
C	7	2,7
D	10	3,7
E	3	4,0



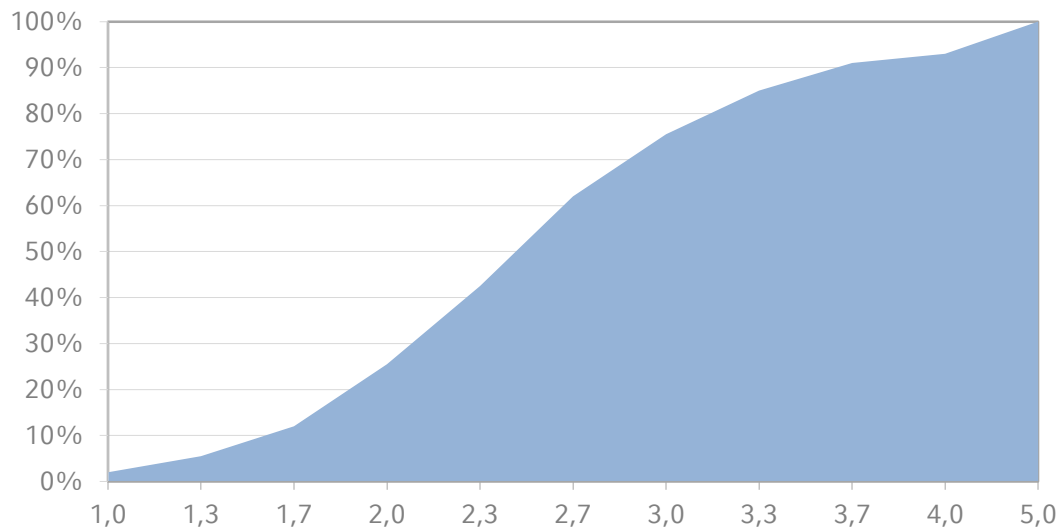
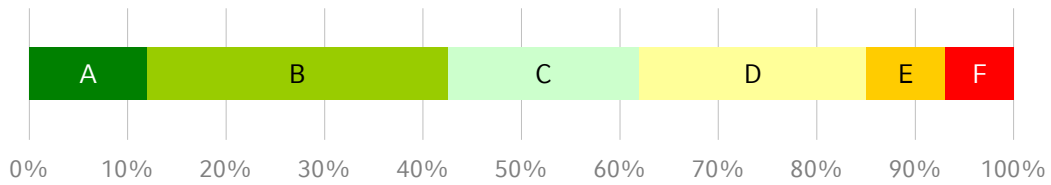


Methoden der BWL (Vorlesung & Übung)

Wintersemester 2016/17

Gesamtzahl Prüfungen: 200
Bestandene Prüfungen: 186
Bestehensquote: 93,0%

Grade	Anzahl	bis Note
A	24	1,7
B	61	2,3
C	39	2,7
D	46	3,3
E	16	4,0



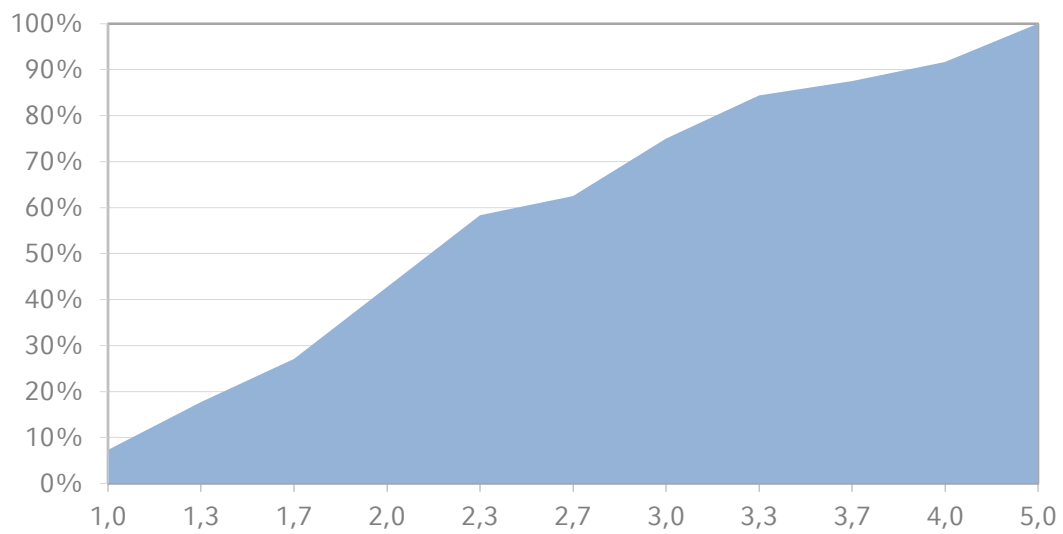
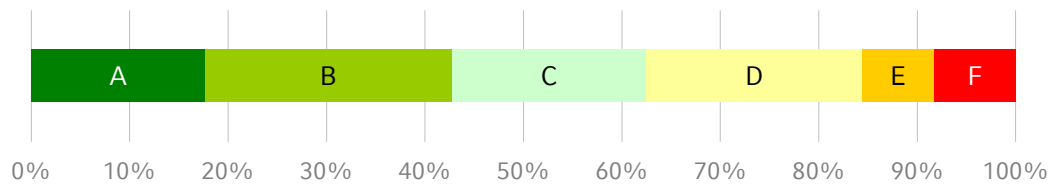


Microeconomics (Lecture & Tutorial)

Wintersemester 2016/17

Gesamtzahl Prüfungen: 96
Bestandene Prüfungen: 88
Bestehensquote: 91,7%

Grade	Anzahl	bis Note
A	17	1,3
B	24	2,0
C	19	2,7
D	21	3,3
E	7	4,0





LUDWIG-
MAXIMILIANS-
UNIVERSITÄT
MÜNCHEN

ISC
INFORMATION- UND SERVICECENTER
WIRTSCHAFTSWISSENSCHAFTLICHE PRÜFUNGEN

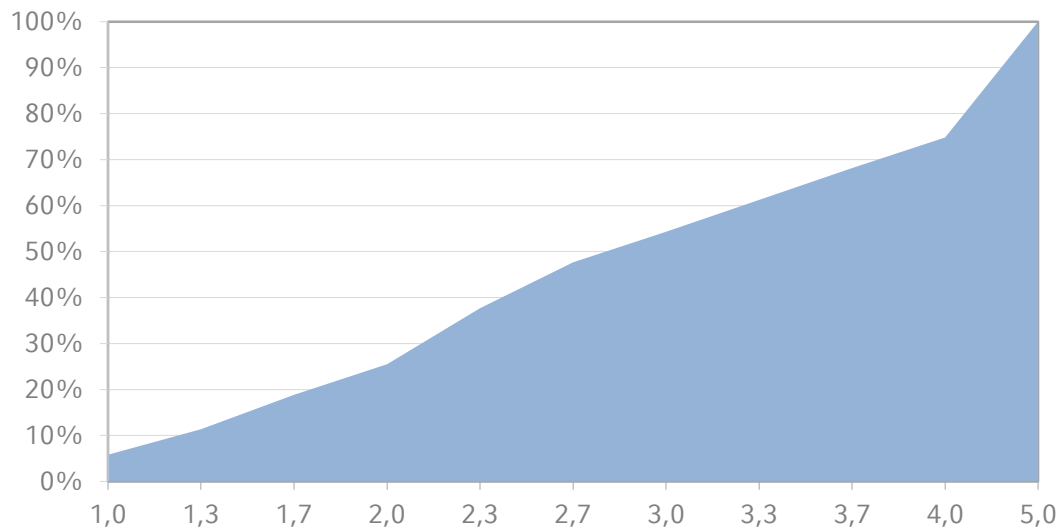
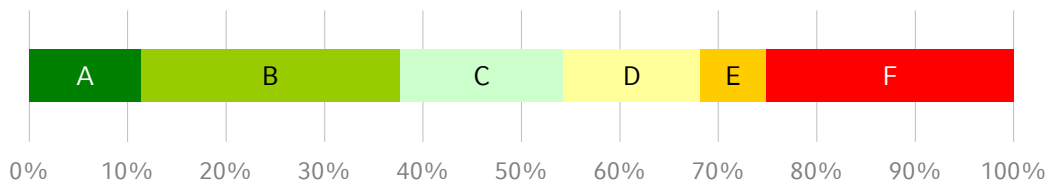


Mikroökonomie I (Vorlesung & Übung)

Wintersemester 2016/17

Gesamtzahl Prüfungen: 361
Bestandene Prüfungen: 270
Bestehensquote: 74,8%

Grade	Anzahl	bis Note
A	41	1,3
B	95	2,3
C	60	3,0
D	50	3,7
E	24	4,0



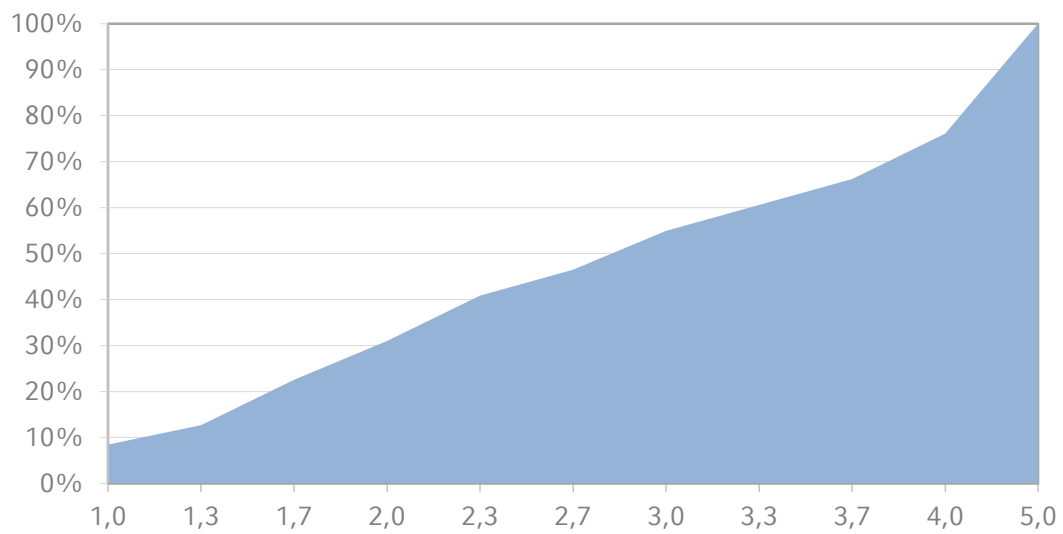
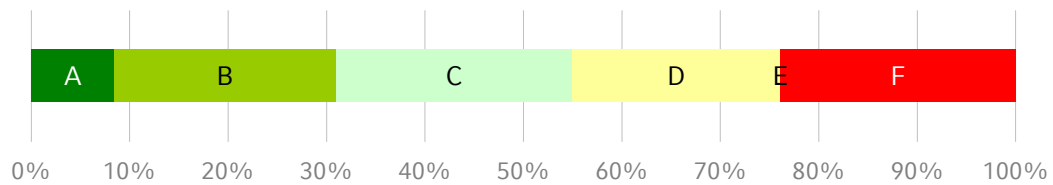


Mikroökonomie II (Vorlesung & Übung)

Wintersemester 2016/17

Gesamtzahl Prüfungen: 71
Bestandene Prüfungen: 54
Bestehensquote: 76,1%

Grade	Anzahl	bis Note
A	6	1,0
B	16	2,0
C	17	3,0
D	15	4,0
E	0	-

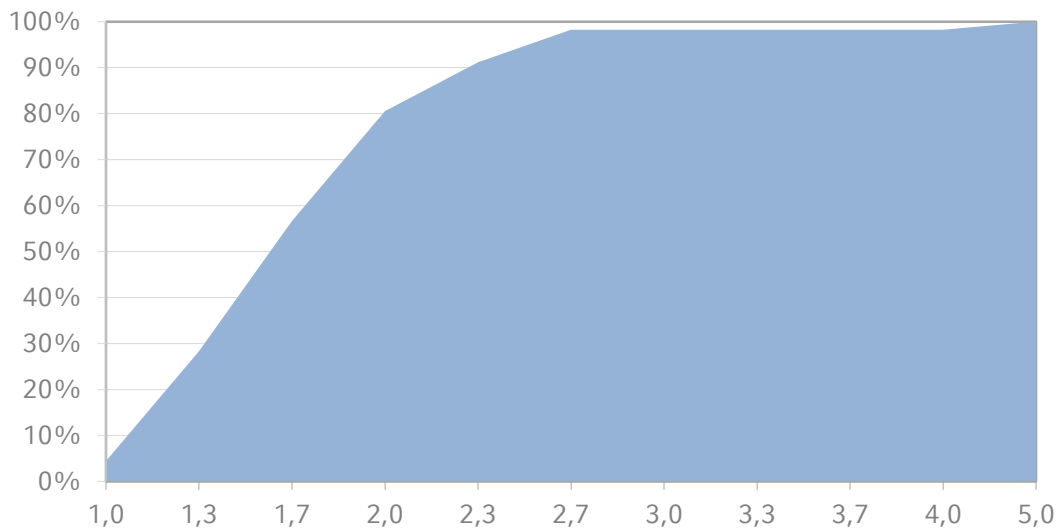
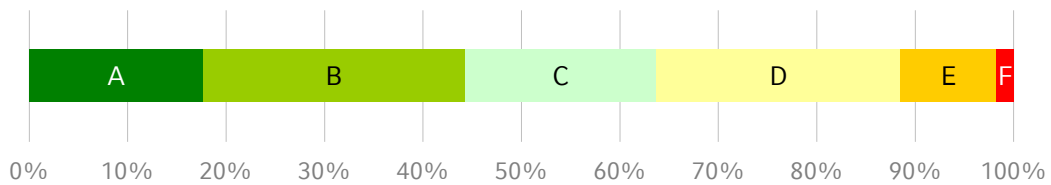


New Products: From Ideas to Markets (Seminar & Proseminar)

Wintersemester 2016/17

Gesamtzahl Prüfungen: 113
Bestandene Prüfungen: 111
Bestehensquote: 98,2%

Grade	Anzahl	bis Note
A	20	1,2
B	30	1,5
C	22	1,8
D	28	2,2
E	11	2,5



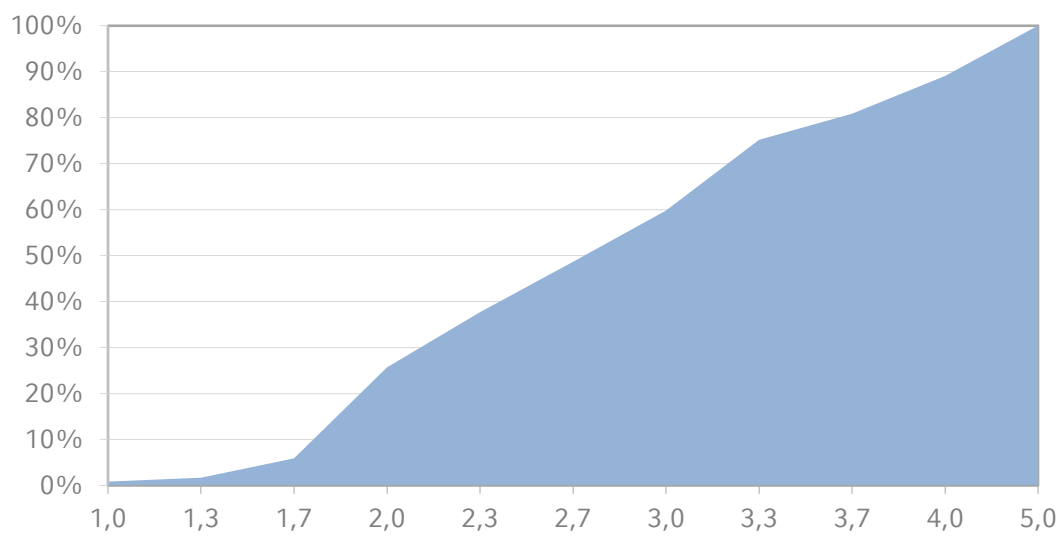
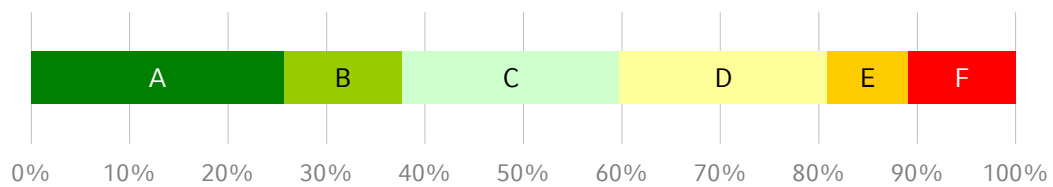


Organisationstheorie (Vorlesung & Übung)

Wintersemester 2016/17

Gesamtzahl Prüfungen: 475
Bestandene Prüfungen: 423
Bestehensquote: 89,1%

Grade	Anzahl	bis Note
A	122	2,0
B	57	2,3
C	105	3,0
D	100	3,7
E	39	4,0





People and Organization (Vorlesung)

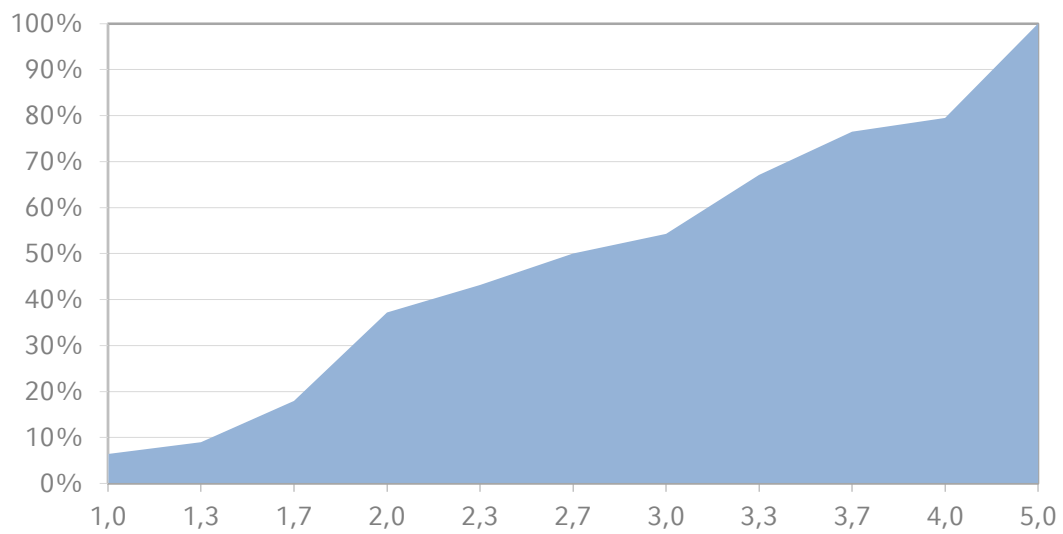
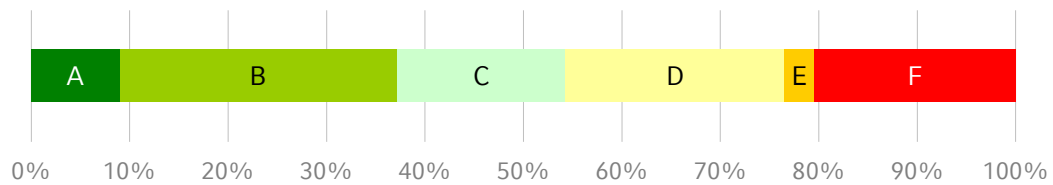
Wintersemester 2016/17

Gesamtzahl Prüfungen: 234

Bestandene Prüfungen: 186

Bestehensquote: 79,5%

Grade	Anzahl	bis Note
A	21	1,3
B	66	2,0
C	40	3,0
D	52	3,7
E	7	4,0

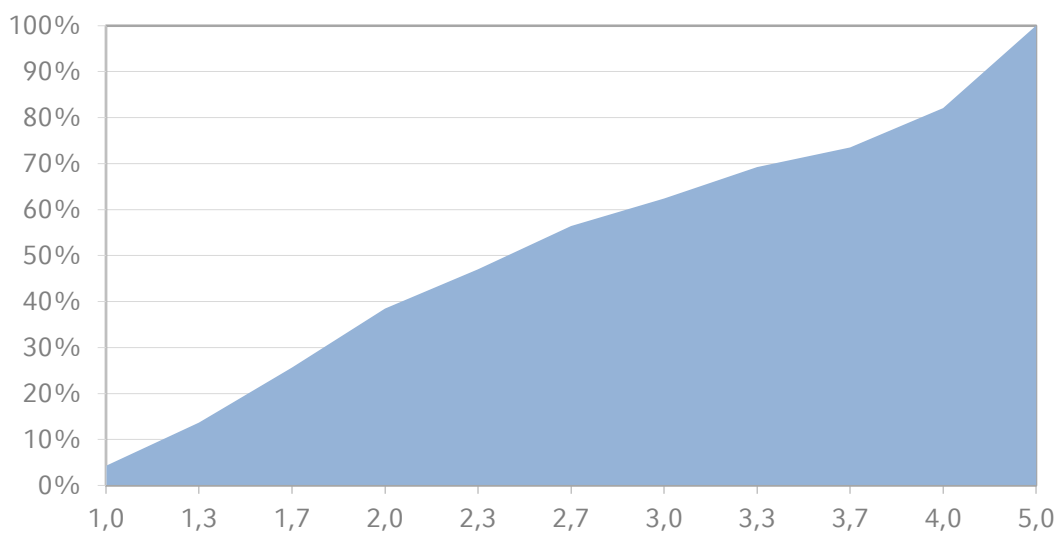
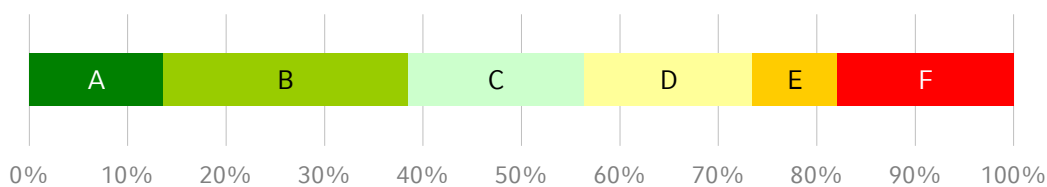




Privatrecht sowie Grundlagen des Gesellschaftsrechts (Vorlesung) Wintersemester 2016/17

Gesamtzahl Prüfungen: 117
Bestandene Prüfungen: 96
Bestehensquote: 82,1%

Grade	Anzahl	bis Note
A	16	1,3
B	29	2,0
C	21	2,7
D	20	3,7
E	10	4,0



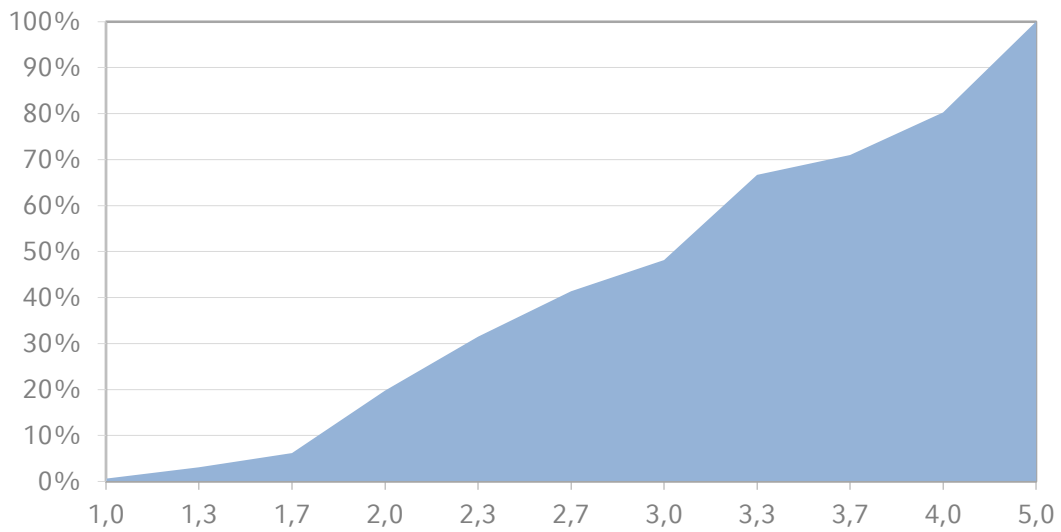
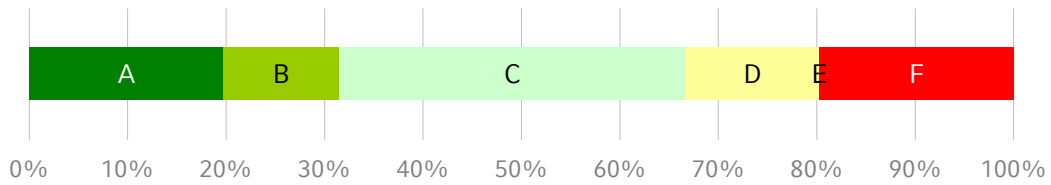


Production and Organization (Vorlesung & Übung)

Wintersemester 2016/17

Gesamtzahl Prüfungen: 162
Bestandene Prüfungen: 130
Bestehensquote: 80,2%

Grade	Anzahl	bis Note
A	32	2,0
B	19	2,3
C	57	3,3
D	22	4,0
E	0	-

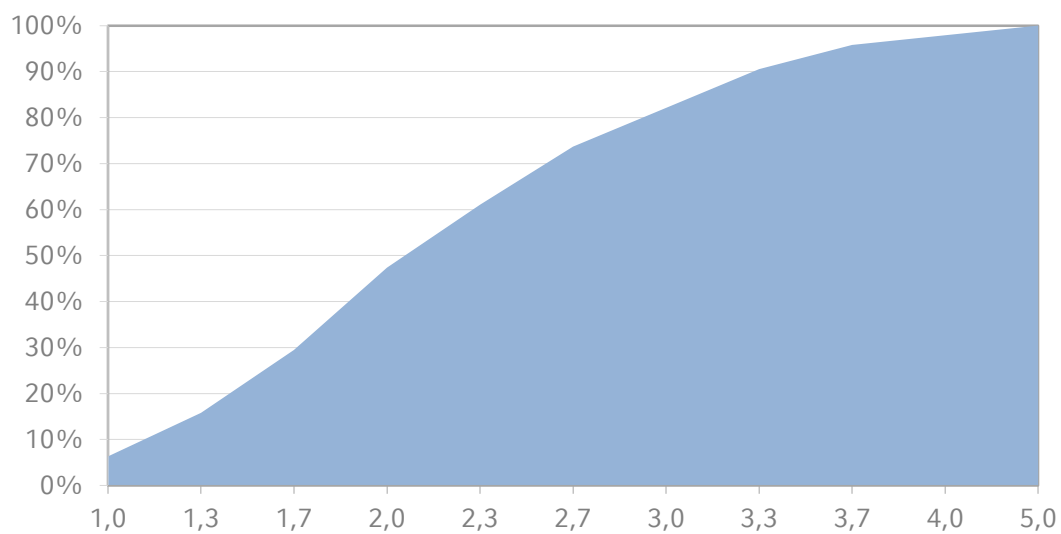
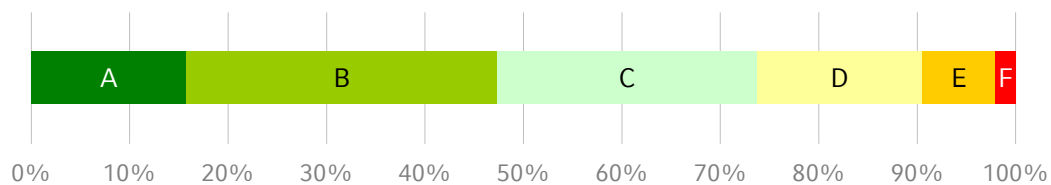




Projektmanagement (Schwerpunktübung) Wintersemester 2016/17

Gesamtzahl Prüfungen: 95
Bestandene Prüfungen: 93
Bestehensquote: 97,9%

Grade	Anzahl	bis Note
A	15	1,3
B	30	2,0
C	25	2,7
D	16	3,3
E	7	4,0



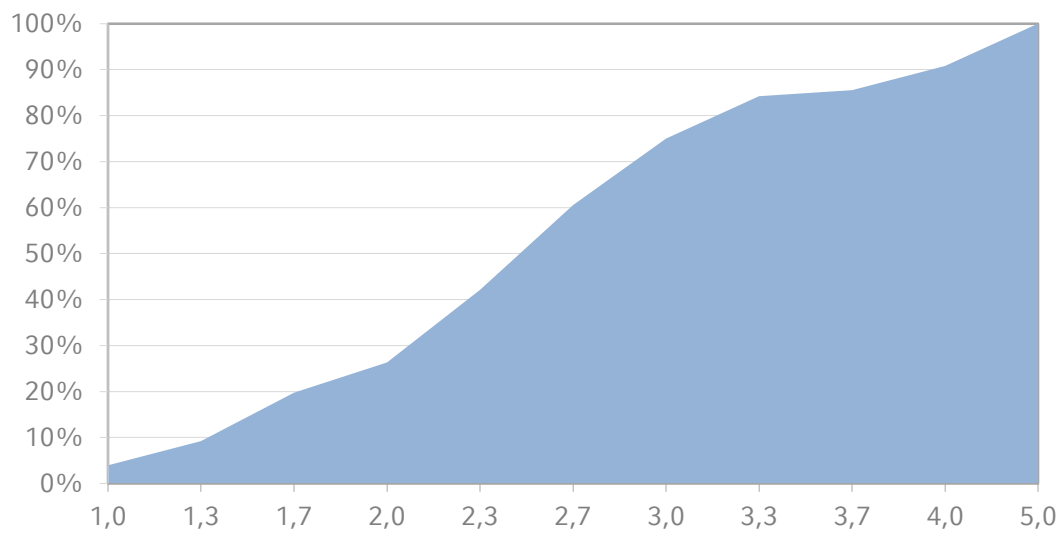
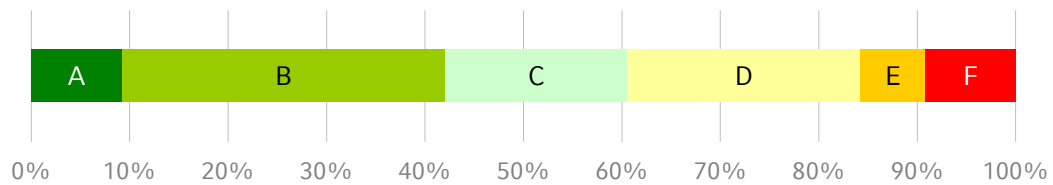


Public Economics (Lecture & Tutorial)

Wintersemester 2016/17

Gesamtzahl Prüfungen: 76
Bestandene Prüfungen: 69
Bestehensquote: 90,8%

Grade	Anzahl	bis Note
A	7	1,3
B	25	2,3
C	14	2,7
D	18	3,3
E	5	4,0

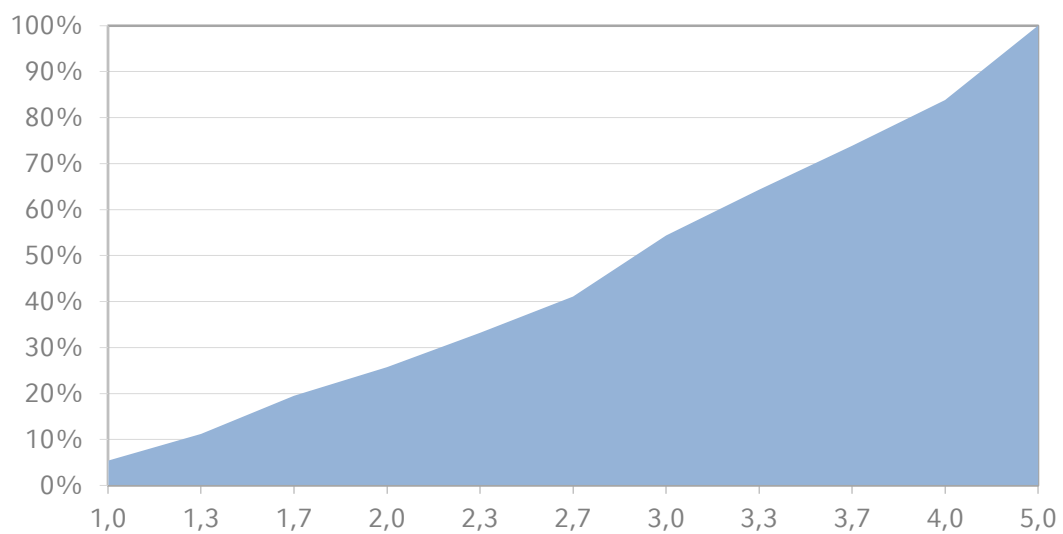
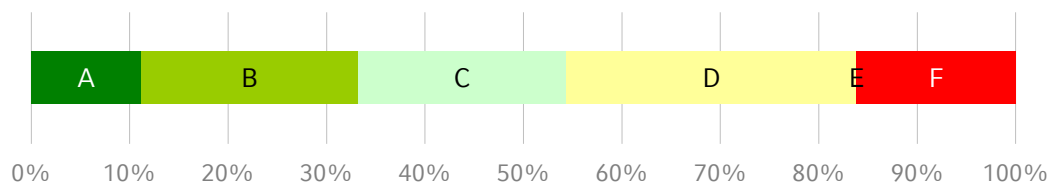


Ressourcenallokation und Wirtschaftspolitik (Vorlesung & Übung)

Wintersemester 2016/17

Gesamtzahl Prüfungen: 241
Bestandene Prüfungen: 202
Bestehensquote: 83,8%

Grade	Anzahl	bis Note
A	27	1,3
B	53	2,3
C	51	3,0
D	71	4,0
E	0	-



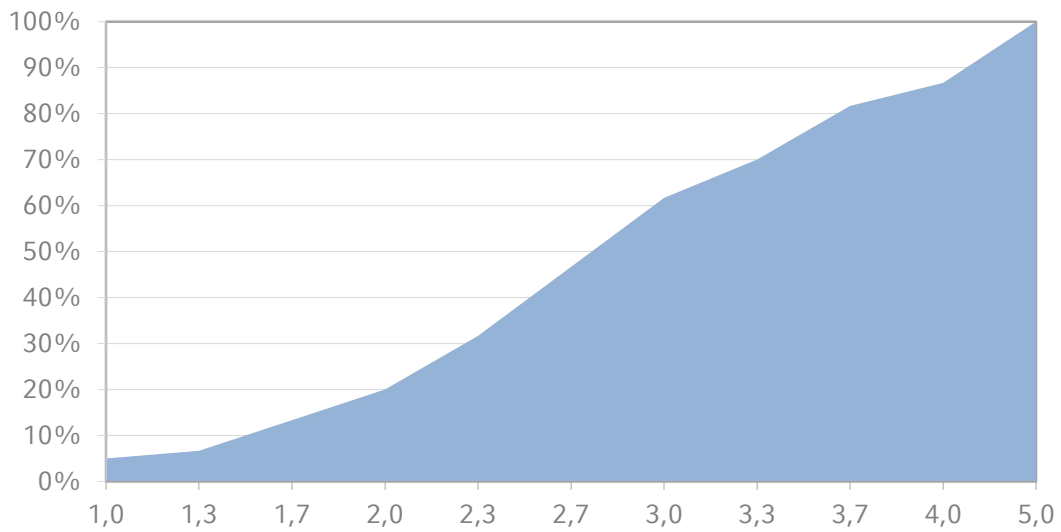
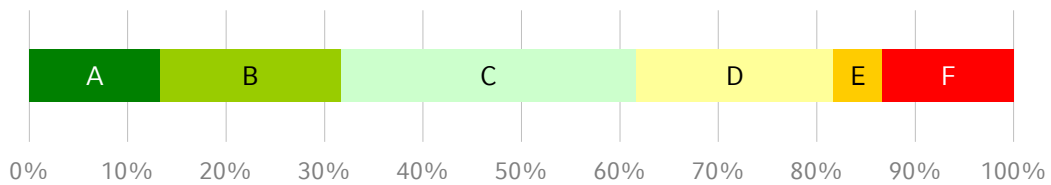


Risiko und Versicherung (Vorlesung & Übung)

Wintersemester 2016/17

Gesamtzahl Prüfungen: 60
Bestandene Prüfungen: 52
Bestehensquote: 86,7%

Grade	Anzahl	bis Note
A	8	1,7
B	11	2,3
C	18	3,0
D	12	3,7
E	3	4,0



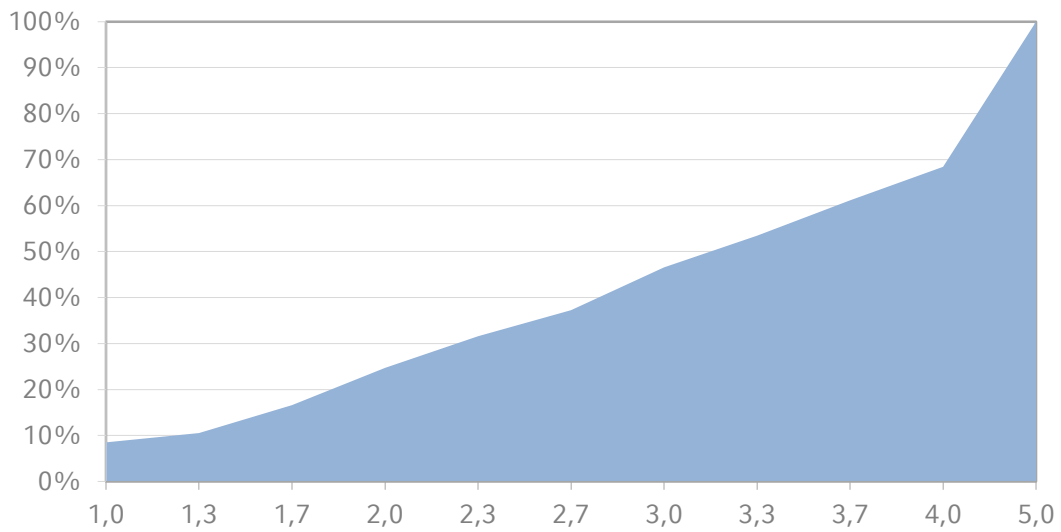
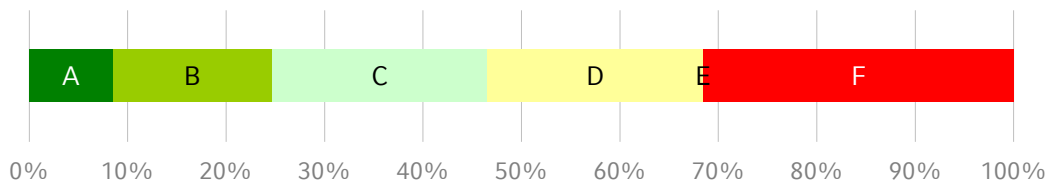


Risk Management (Vorlesung)

Wintersemester 2016/17

Gesamtzahl Prüfungen: 247
Bestandene Prüfungen: 169
Bestehensquote: 68,4%

Grade	Anzahl	bis Note
A	21	1,0
B	40	2,0
C	54	3,0
D	54	4,0
E	0	-



Sozialstrukturanalyse (Vorlesung & Übung)

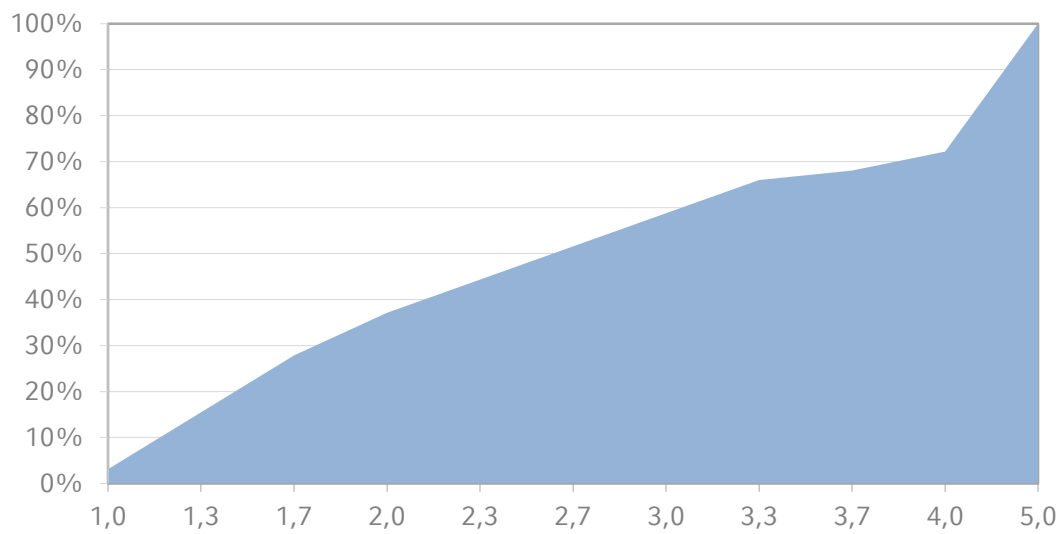
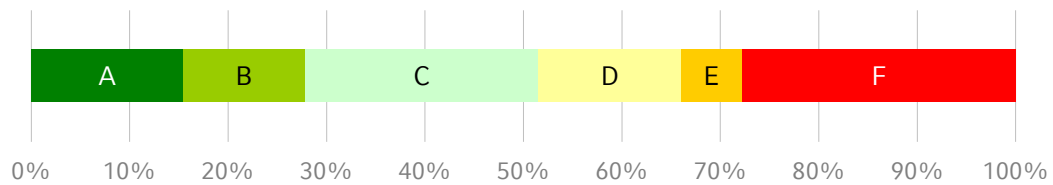
Wintersemester 2016/17

Gesamtzahl Prüfungen: 97

Bestandene Prüfungen: 70

Bestehensquote: 72,2%

Grade	Anzahl	bis Note
A	15	1,3
B	12	1,7
C	23	2,7
D	14	3,3
E	6	4,0



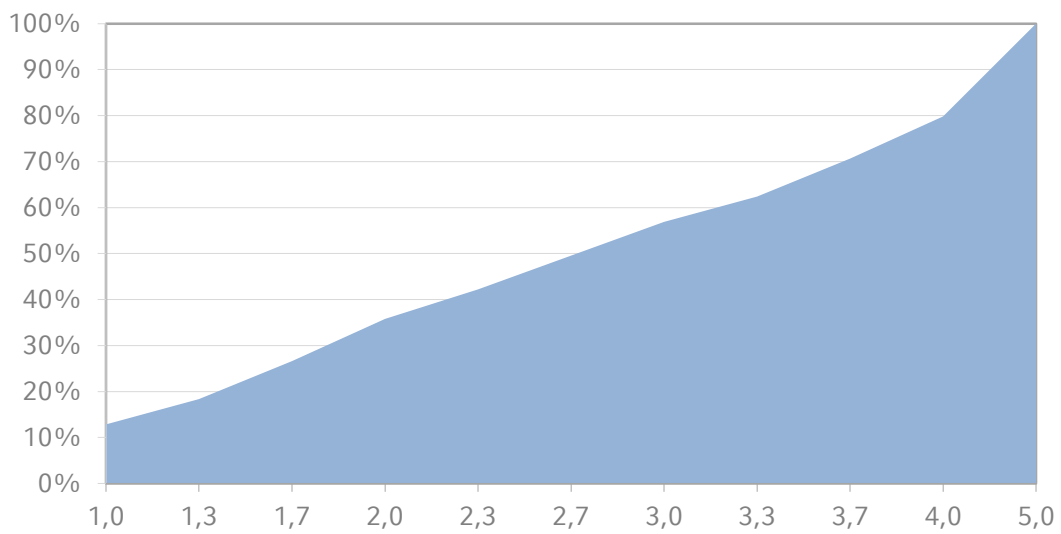
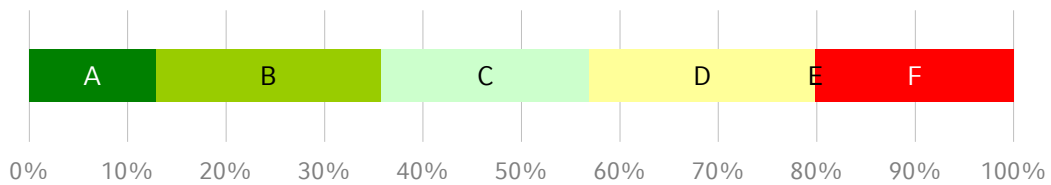


Spieltheorie (Vorlesung & Übung)

Wintersemester 2016/17

Gesamtzahl Prüfungen: 109
Bestandene Prüfungen: 87
Bestehensquote: 79,8%

Grade	Anzahl	bis Note
A	14	1,0
B	25	2,0
C	23	3,0
D	25	4,0
E	0	-



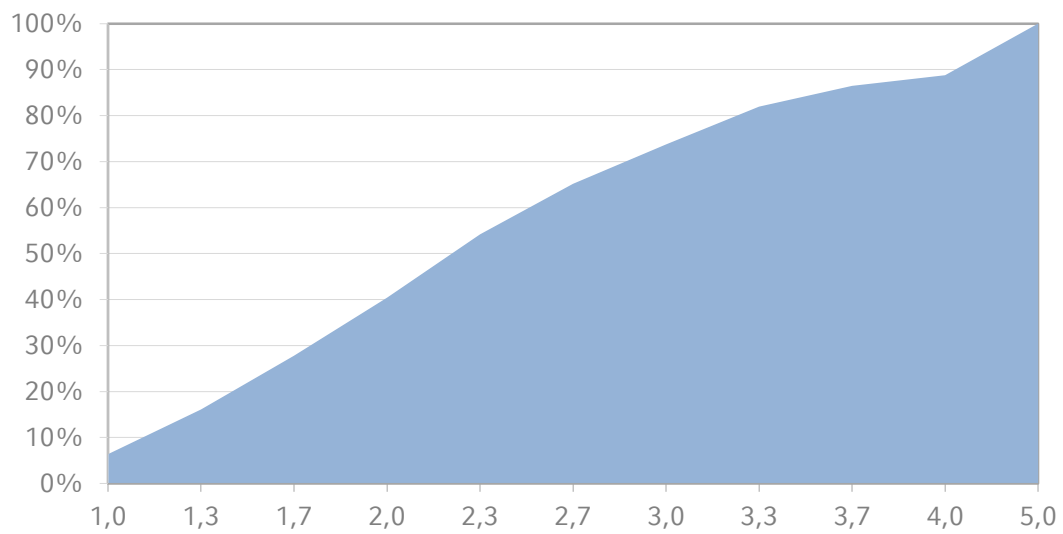
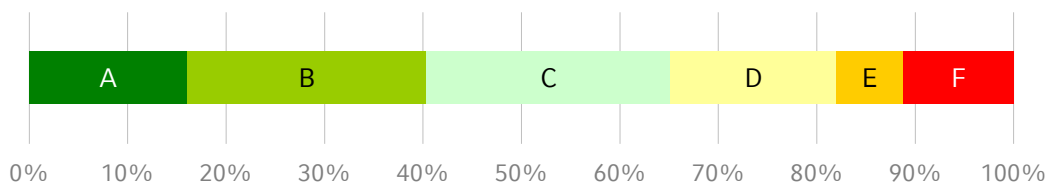


Statistik I (Vorlesung & Übung)

Wintersemester 2016/17

Gesamtzahl Prüfungen: 864
Bestandene Prüfungen: 767
Bestehensquote: 88,8%

Grade	Anzahl	bis Note
A	139	1,3
B	210	2,0
C	214	2,7
D	145	3,3
E	59	4,0



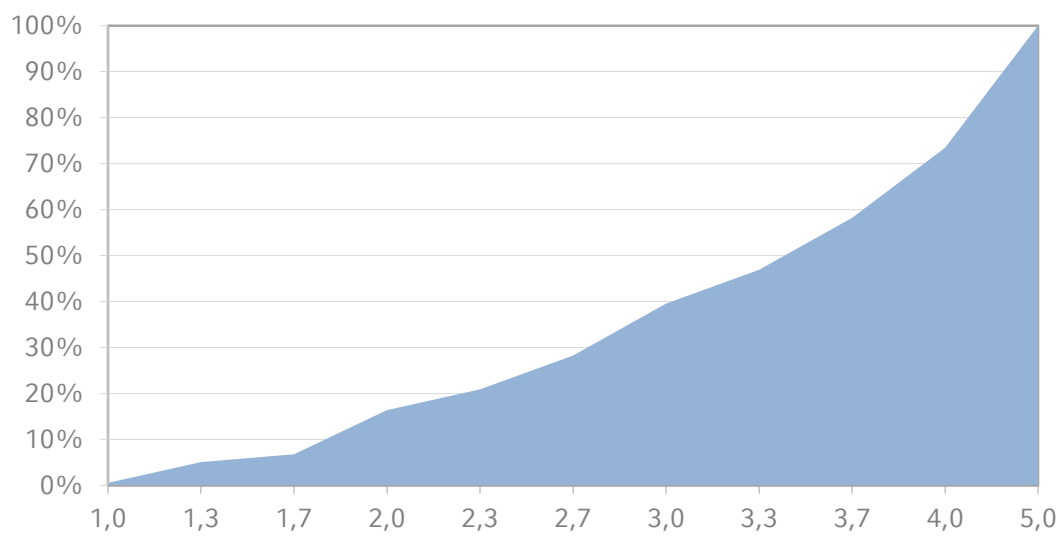
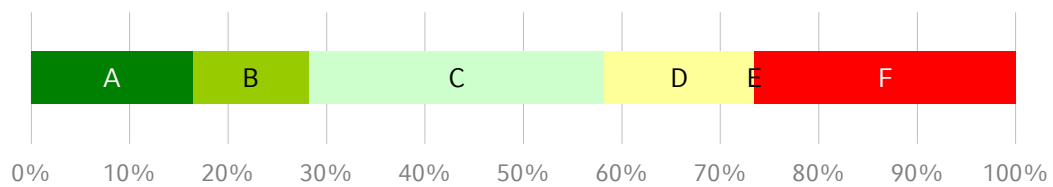


Statistik II (Vorlesung & Übung)

Wintersemester 2016/17

Gesamtzahl Prüfungen: 177
Bestandene Prüfungen: 130
Bestehensquote: 73,4%

Grade	Anzahl	bis Note
A	29	2,0
B	21	2,7
C	53	3,7
D	27	4,0
E	0	-



Statistik III für Nebenfachstudierende: Einführung in die statistische Modellierung (Vorlesung & Übung)

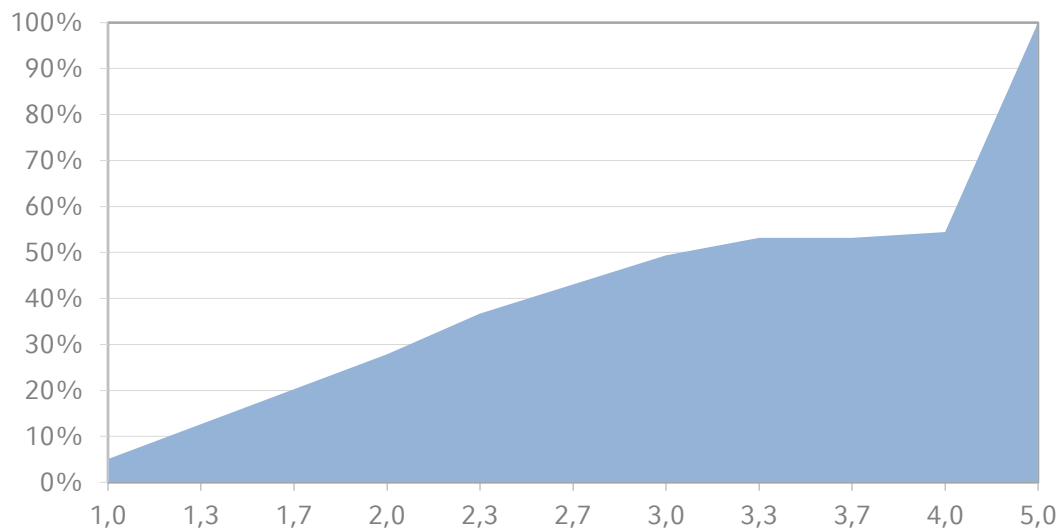
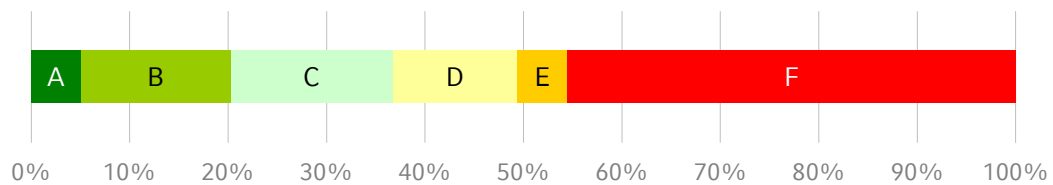
Wintersemester 2016/17

Gesamtzahl Prüfungen: 79

Bestandene Prüfungen: 43

Bestehensquote: 54,4%

Grade	Anzahl	bis Note
A	4	1,0
B	12	1,7
C	13	2,3
D	10	3,0
E	4	4,0

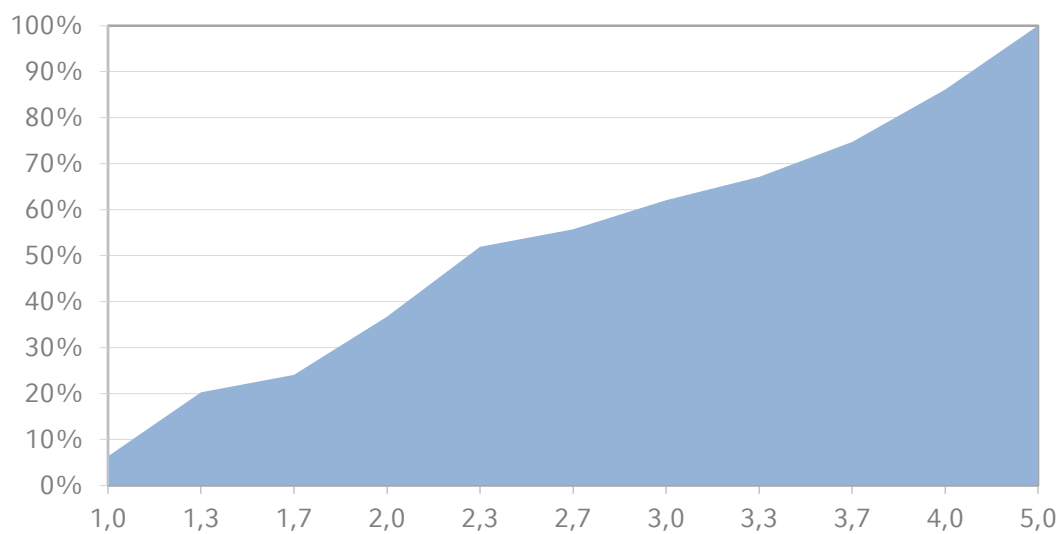
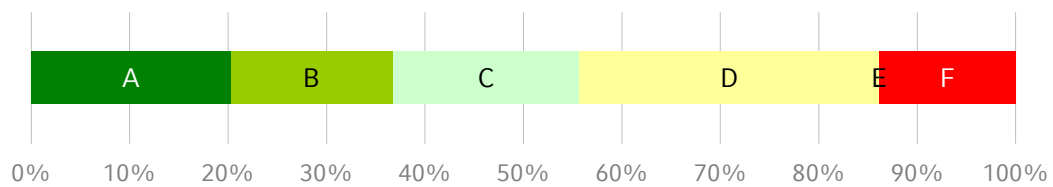


Strategic Organization Design (Vorlesung & Übung)

Wintersemester 2016/17

Gesamtzahl Prüfungen: 79
Bestandene Prüfungen: 68
Bestehensquote: 86,1%

Grade	Anzahl	bis Note
A	16	1,3
B	13	2,0
C	15	2,7
D	24	4,0
E	0	-



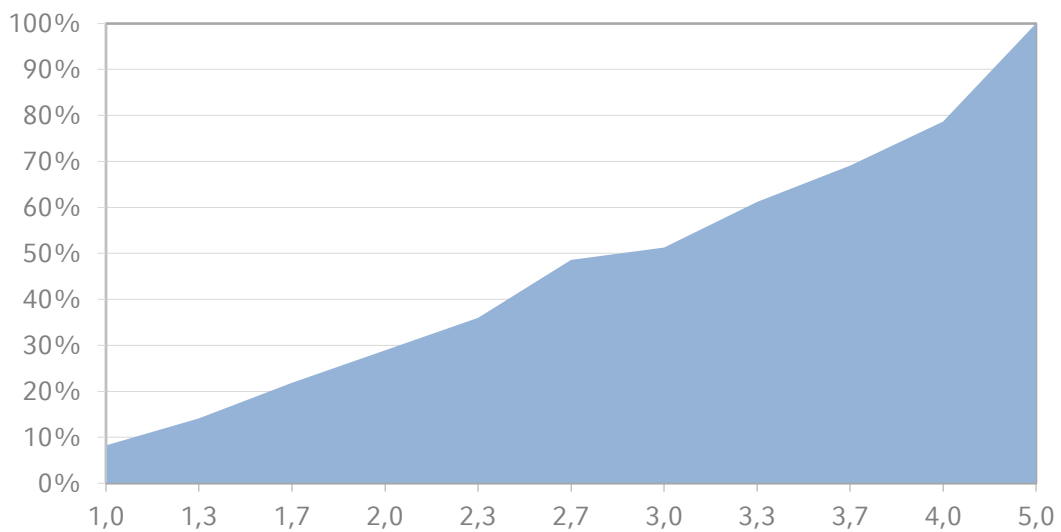
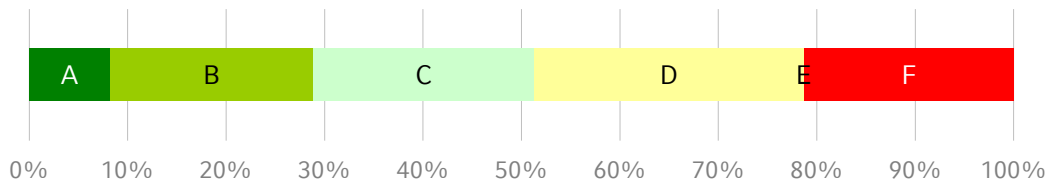


Technik des betrieblichen Rechnungswesens (Vorlesung) | Internes und externes Rechnungswesen (Vorlesung & Übung)

Wintersemester 2016/17

Gesamtzahl Prüfungen: 595
Bestandene Prüfungen: 468
Bestehensquote: 78,7%

Grade	Anzahl	bis Note
A	49	1,0
B	123	2,0
C	133	3,0
D	163	4,0
E	0	-

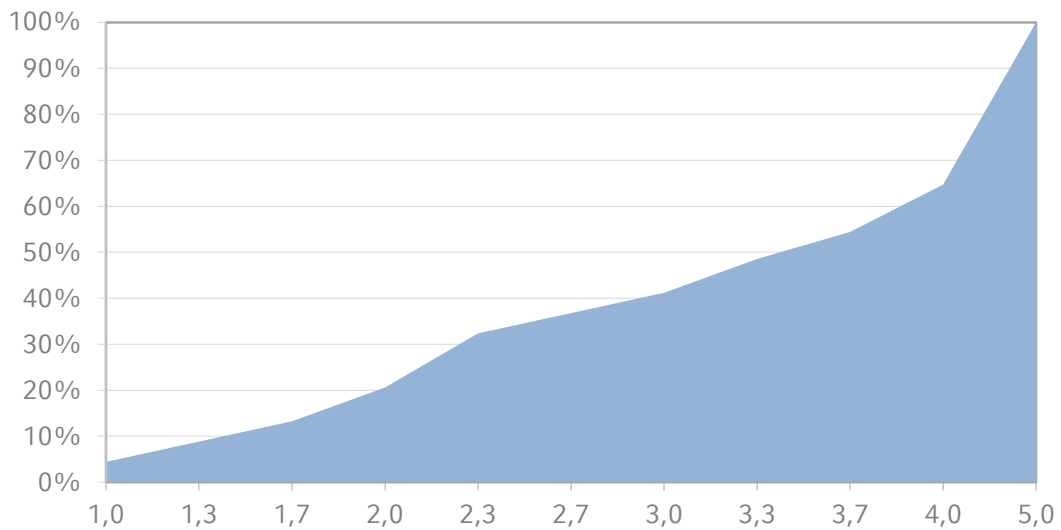
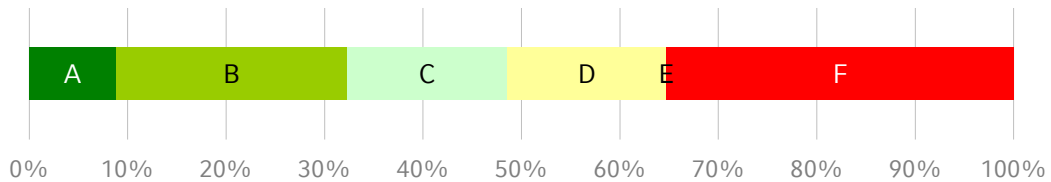


Technik des betrieblichen Rechnungswesens (Vorlesung)| Unternehmensrechnung und Finanzierung für Nebenfachstudierende (Vorlesung)

Wintersemester 2016/17

Gesamtzahl Prüfungen: 68
Bestandene Prüfungen: 44
Bestehensquote: 64,7%

Grade	Anzahl	bis Note
A	6	1,3
B	16	2,3
C	11	3,3
D	11	4,0
E	0	-

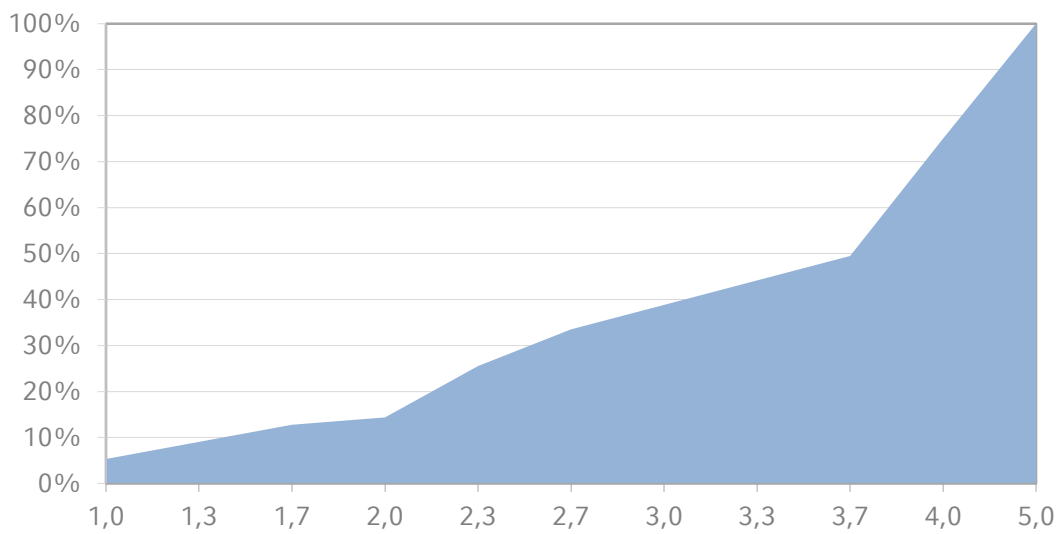
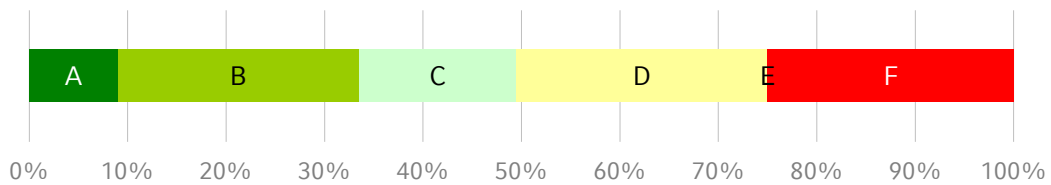


Technik des betrieblichen Rechnungswesens - Buchhaltung (Vorlesung)

Wintersemester 2016/17

Gesamtzahl Prüfungen: 188
Bestandene Prüfungen: 141
Bestehensquote: 75,0%

Grade	Anzahl	bis Note
A	17	1,3
B	46	2,7
C	30	3,7
D	48	4,0
E	0	-

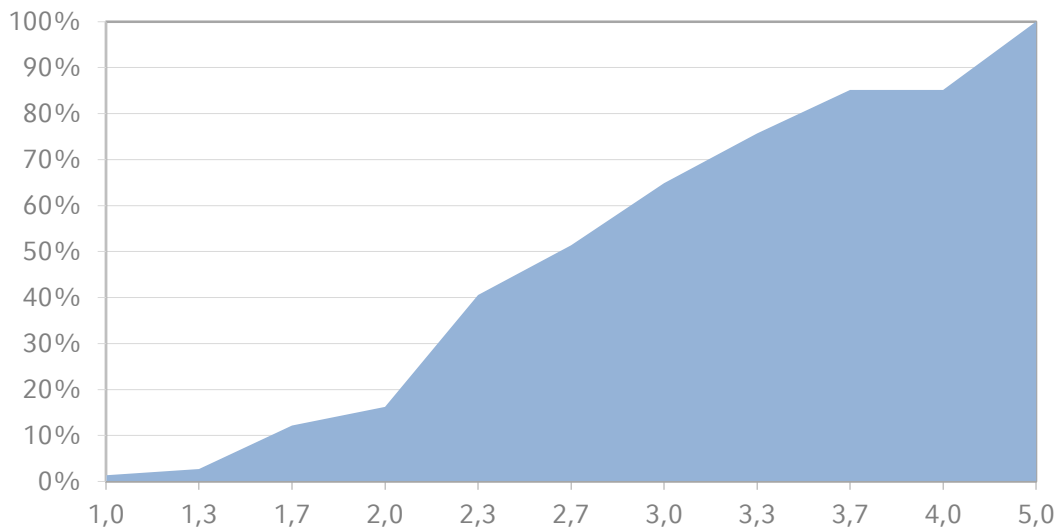
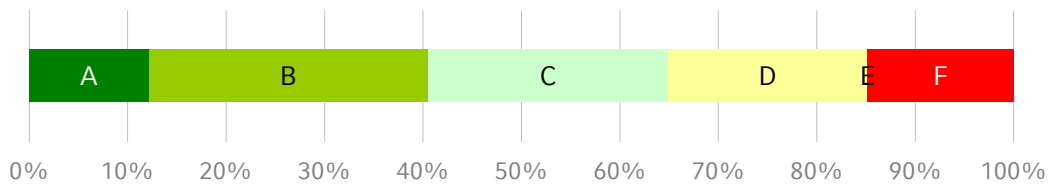


Unternehmensführung und Marketing (Vorlesung & Übung)

Wintersemester 2016/17

Gesamtzahl Prüfungen: 74
Bestandene Prüfungen: 63
Bestehensquote: 85,1%

Grade	Anzahl	bis Note
A	9	1,7
B	21	2,3
C	18	3,0
D	15	3,7
E	0	-



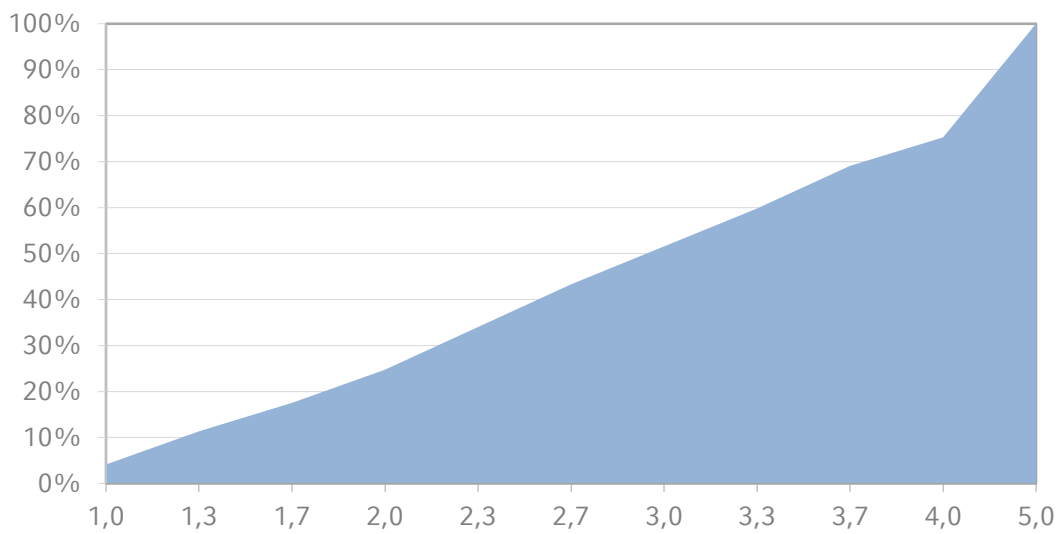
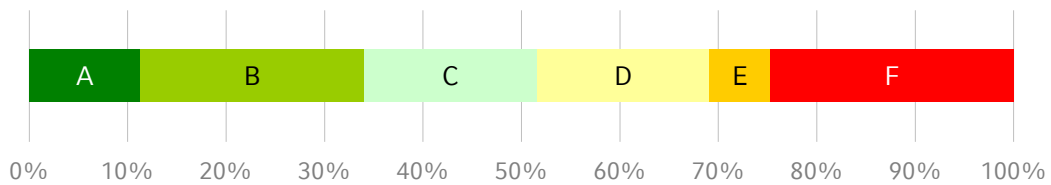


Unternehmensrechnung (Vorlesung)

Wintersemester 2016/17

Gesamtzahl Prüfungen: 97
Bestandene Prüfungen: 73
Bestehensquote: 75,3%

Grade	Anzahl	bis Note
A	11	1,3
B	22	2,3
C	17	3,0
D	17	3,7
E	6	4,0



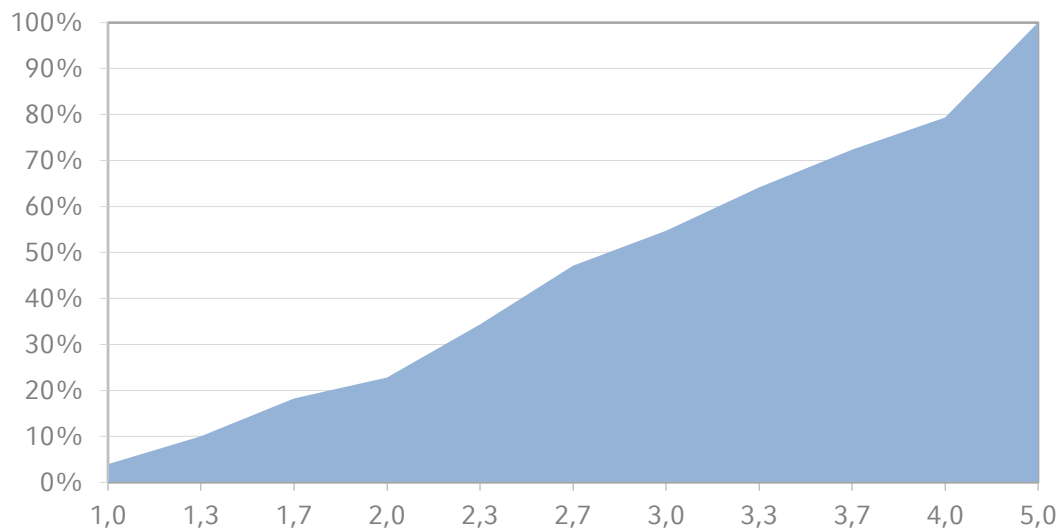
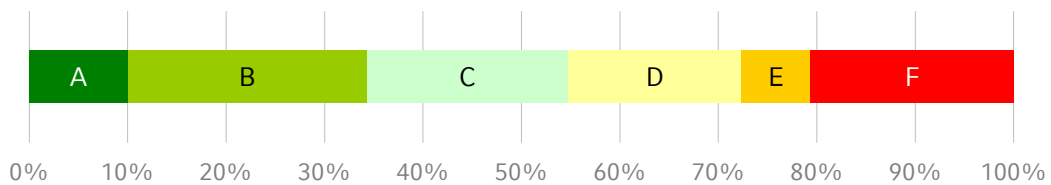


Unternehmensrechnung (Vorlesung) | Risk Management (Vorlesung)

Wintersemester 2016/17

Gesamtzahl Prüfungen: 329
Bestandene Prüfungen: 261
Bestehensquote: 79,3%

Grade	Anzahl	bis Note
A	33	1,3
B	80	2,3
C	67	3,0
D	58	3,7
E	23	4,0



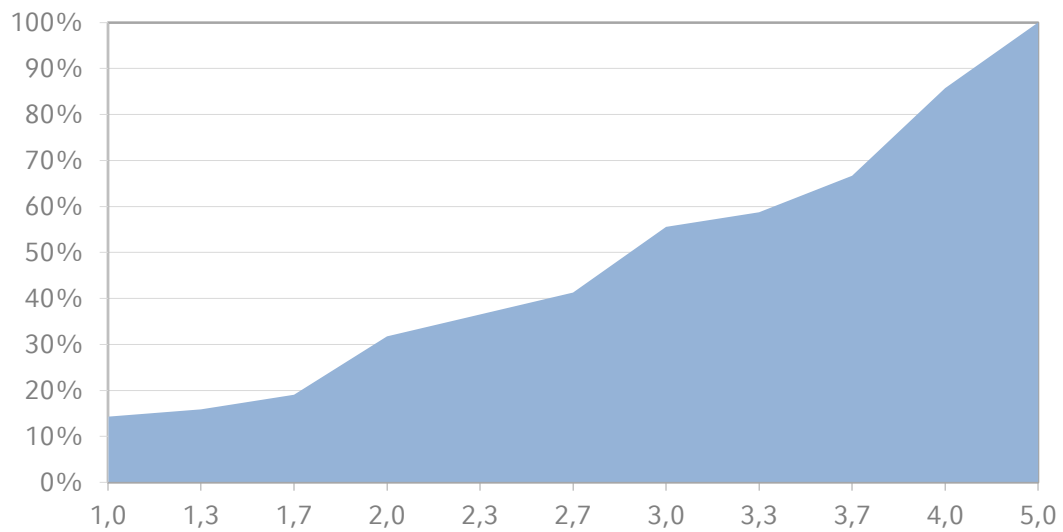
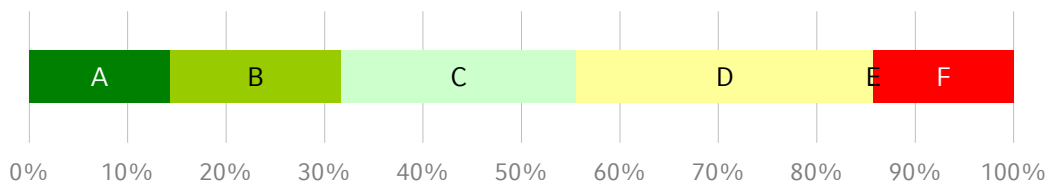


Unternehmensrechnung und Finanzierung für Nebenfachstudierende (Vorlesung)

Wintersemester 2016/17

Gesamtzahl Prüfungen: 63
Bestandene Prüfungen: 54
Bestehensquote: 85,7%

Grade	Anzahl	bis Note
A	9	1,0
B	11	2,0
C	15	3,0
D	19	4,0
E	0	-

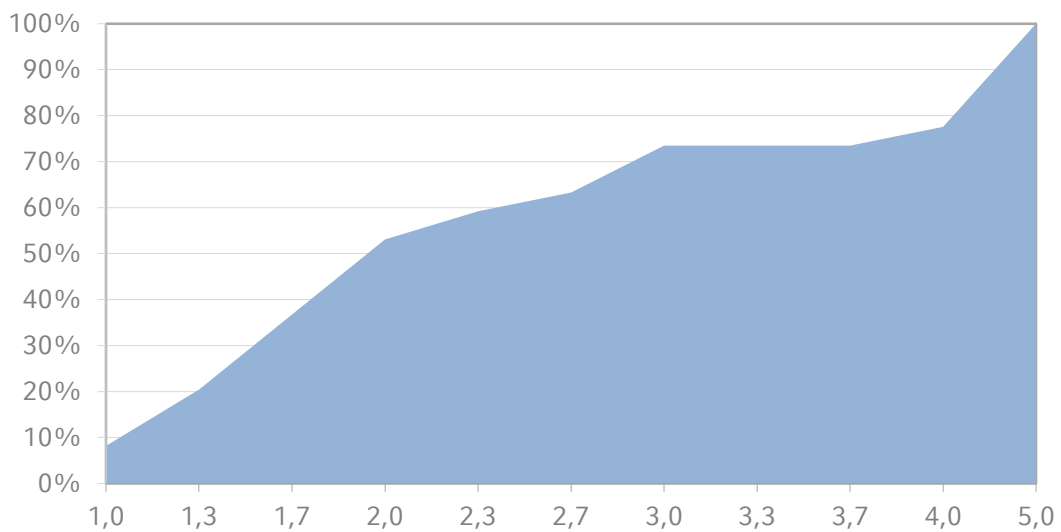
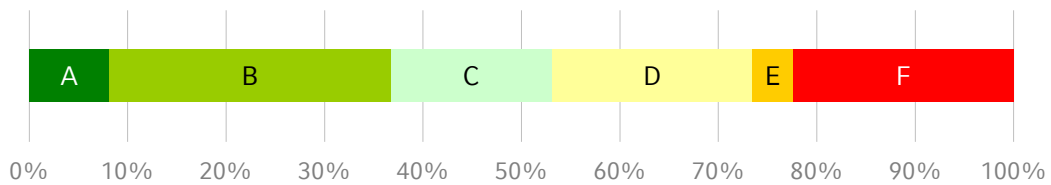




Unternehmenssteuerung durch den Finanzvorstand (Vorlesung) Wintersemester 2016/17

Gesamtzahl Prüfungen: 49
Bestandene Prüfungen: 38
Bestehensquote: 77,6%

Grade	Anzahl	bis Note
A	4	1,0
B	14	1,7
C	8	2,0
D	10	3,0
E	2	4,0

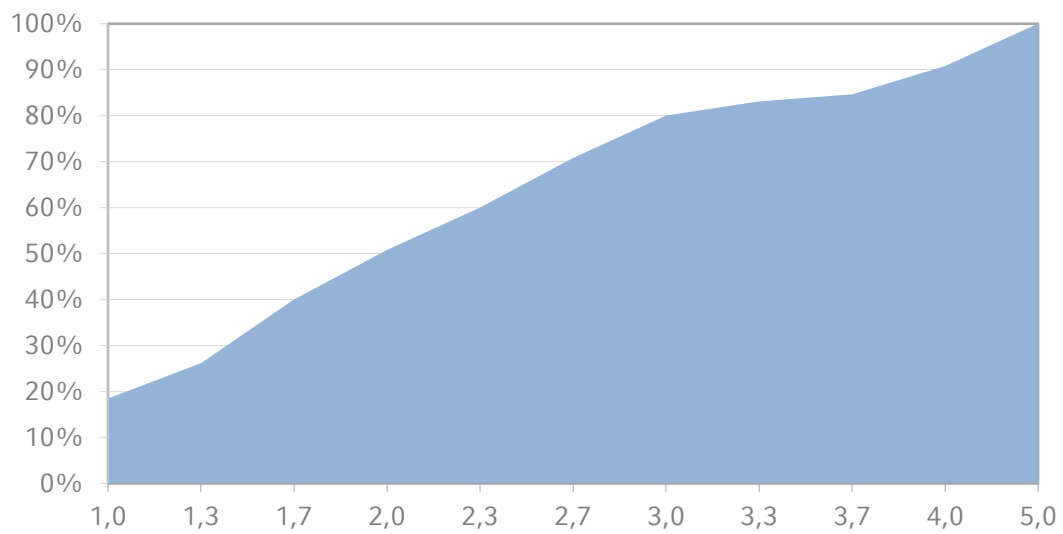
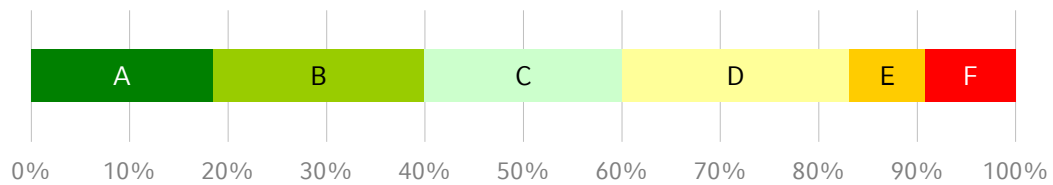


Vertiefung Arbeits- und Organisationspsychologie (Vorlesung)

Wintersemester 2016/17

Gesamtzahl Prüfungen: 65
Bestandene Prüfungen: 59
Bestehensquote: 90,8%

Grade	Anzahl	bis Note
A	12	1,0
B	14	1,7
C	13	2,3
D	15	3,3
E	5	4,0

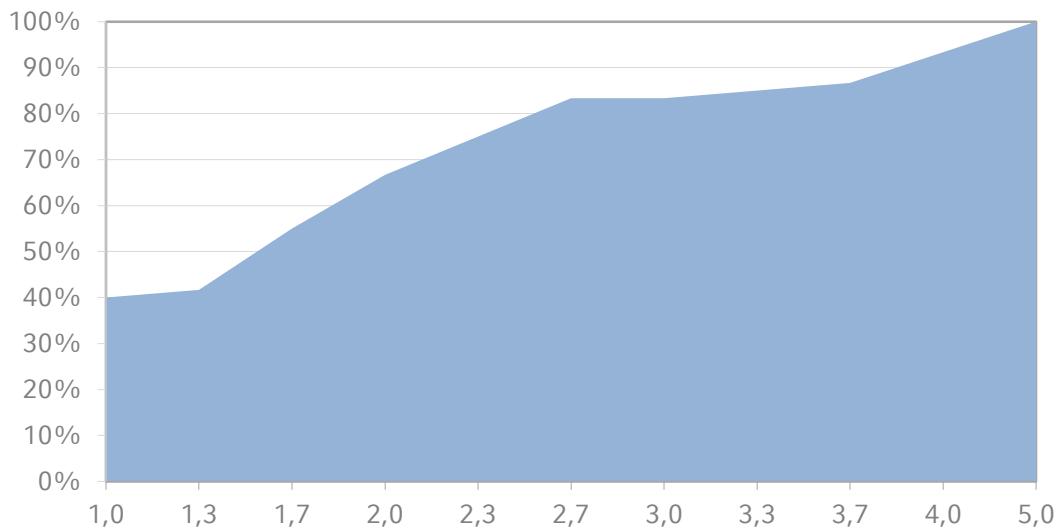
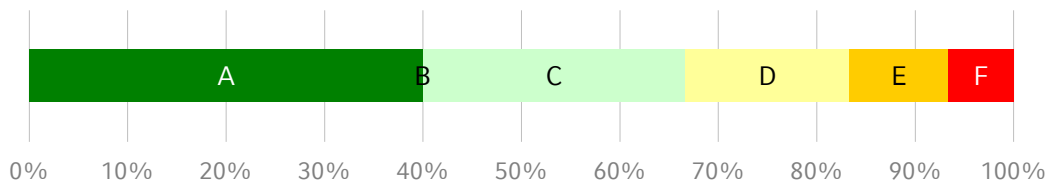


Vertiefung Markt- und Konsumentenpsychologie (Vorlesung)

Wintersemester 2016/17

Gesamtzahl Prüfungen: 60
Bestandene Prüfungen: 56
Bestehensquote: 93,3%

Grade	Anzahl	bis Note
A	24	1,0
B	0	-
C	16	2,0
D	10	2,7
E	6	4,0

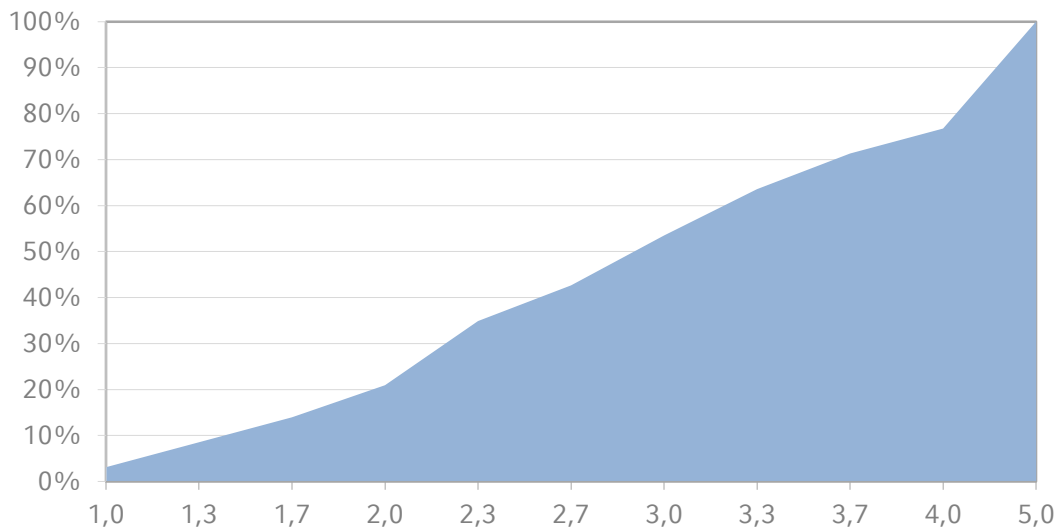
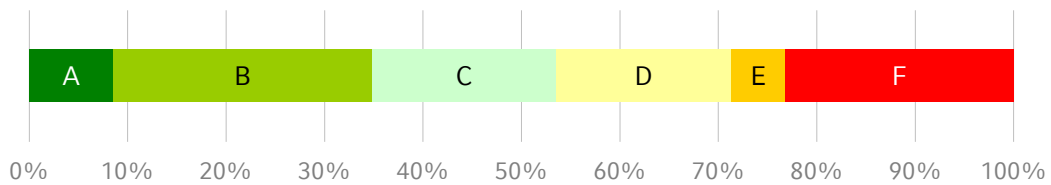


Wettbewerbs- und Regulierungspolitik (Vorlesung & Übung)

Wintersemester 2016/17

Gesamtzahl Prüfungen: 129
Bestandene Prüfungen: 99
Bestehensquote: 76,7%

Grade	Anzahl	bis Note
A	11	1,3
B	34	2,3
C	24	3,0
D	23	3,7
E	7	4,0



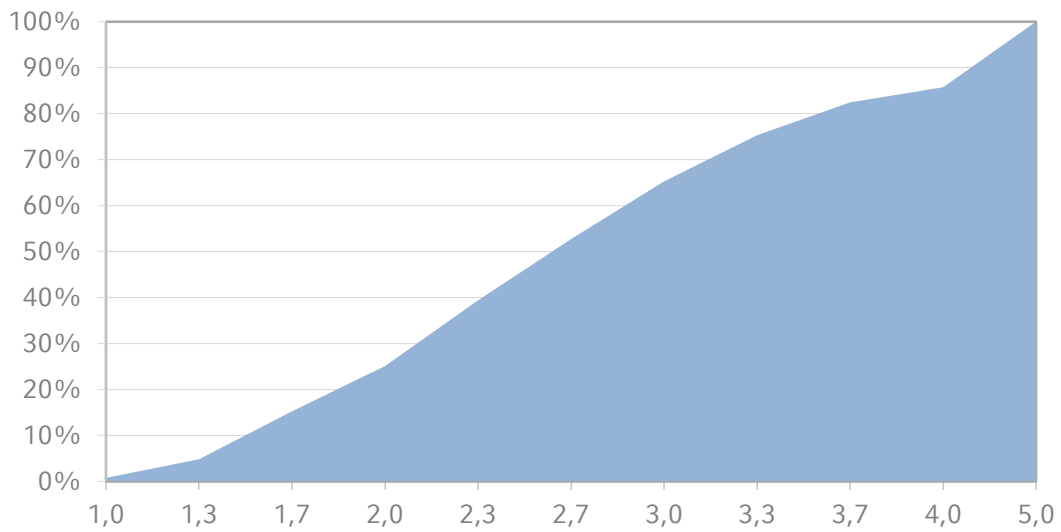
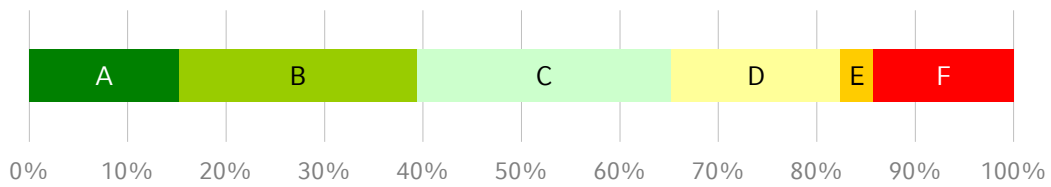


Wirtschaftsinformatik (Vorlesung & Übung)

Wintersemester 2016/17

Gesamtzahl Prüfungen: 518
Bestandene Prüfungen: 444
Bestehensquote: 85,7%

Grade	Anzahl	bis Note
A	79	1,7
B	125	2,3
C	134	3,0
D	89	3,7
E	17	4,0

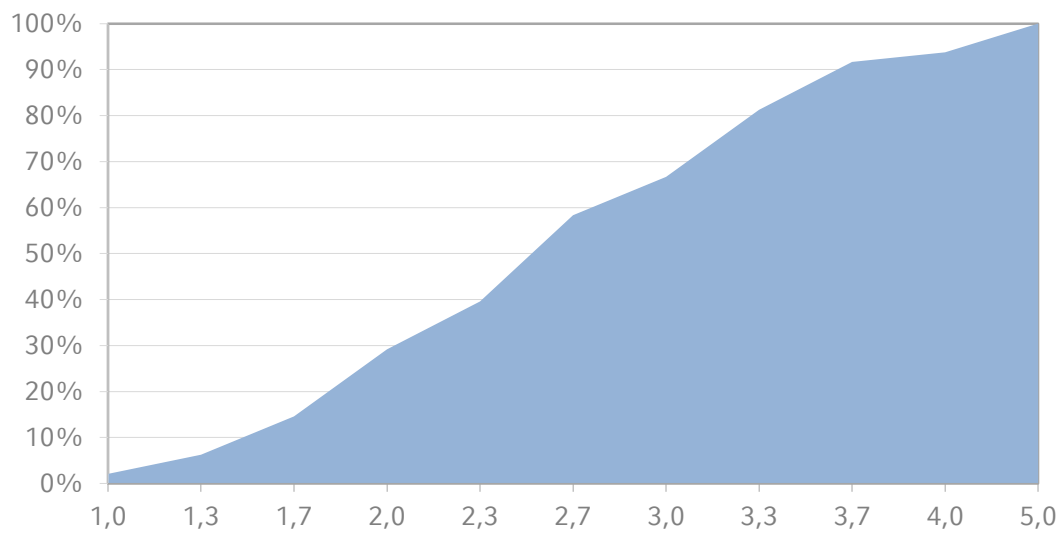
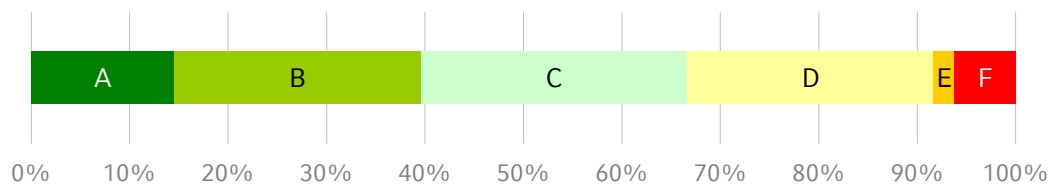




Öffentliches Recht und Strafrecht (Vorlesung) Wintersemester 2016/17

Gesamtzahl Prüfungen: 48
Bestandene Prüfungen: 45
Bestehensquote: 93,8%

Grade	Anzahl	bis Note
A	7	1,7
B	12	2,3
C	13	3,0
D	12	3,7
E	1	4,0





LUDWIG-
MAXIMILIANS-
UNIVERSITÄT
MÜNCHEN

ISC
INFORMATIONEN- UND SERVICECENTER
WIRTSCHAFTSWISSENSCHAFTLICHE PRÜFUNGEN

